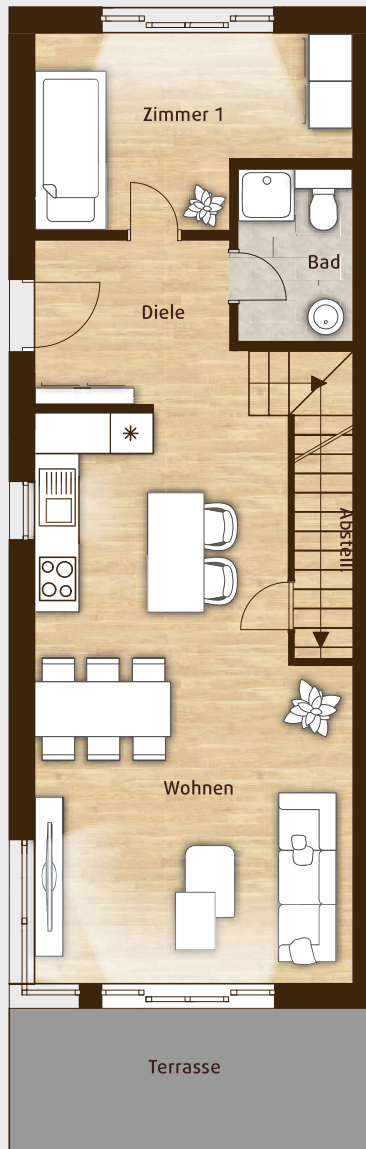
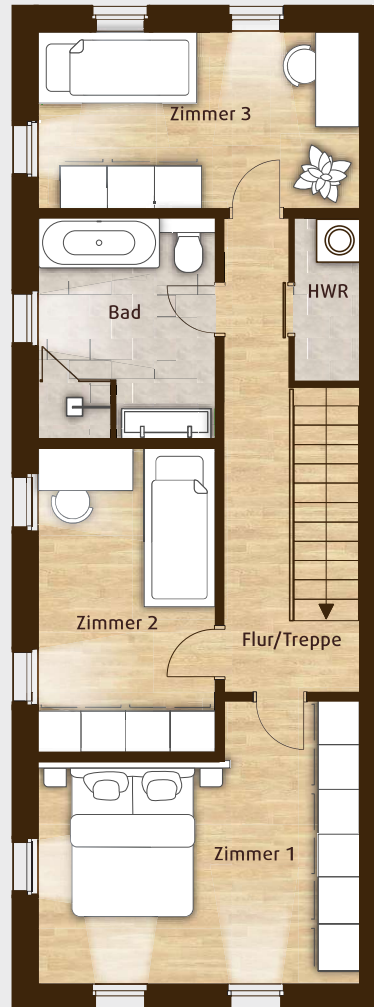


Eingang ▶



ERDGESCHOSS



1. OBERGESCHOSS

Sämtliche Angaben gelten vorbehaltlich behördlichen Genehmigungen und sind ausschließlich als Circa-Angaben zu verstehen. | *Terrassen-/Balkonfläche wird zu 50% der innenliegenden Wohnfläche angerechnet. Durch behördliche, technische oder planerische Vorgaben können sich die m²-Angaben und Grundrisse noch ändern.