

KENNZEICHEN:

10.10560.1.7

# EXPOSÉ

## WOHNUNGSVERMIETUNG



### 3-RAUM-WOHNUNG ZUM KLEINEN PREIS

<b>STRASSE:</b>	Leipziger Str. 142a	<b>WOHNFLÄCHE:</b>	ca. 53 m <sup>2</sup>	<b>GESAMTMIETE:</b>	434,00 €
<b>LAGE:</b>	3. OG links	<b>WOHNRÄUME:</b>	3	<b>NETTOKALTMIETE:</b>	280,00 €
<b>STADTTEIL:</b>	Borna-Heinersdorf	<b>VERFÜGBARKEIT:</b>	sofort	<b>NEBENKOSTEN:</b>	154,00 €

#### AUSSTATTUNG

- Bad mit Wanne
- PVC
- Keller
- Etagenwohnung
- Glasfaseranschluss
- Waschmaschinenanschluss
- Herdanschluss: Elektro
- Warmwasseraufbereitung: Heizungsanlage
- Trockenraum

#### WOHNLAGE

Dieser grüne, idyllische Stadtteil bietet viel Spaß und Erholung im nahe gelegenen Küchwald. Vor allem Familien wird dort einiges geboten: Abenteuerspielplätze, Parkeisenbahn oder Schlittschuhlaufen im Eissportstadion. Ebenfalls in unmittelbarer Nähe befindet sich der Botanische Garten. In ca. 5 Autominuten erreichen Sie das beliebte Chemnitz Center und weitere wichtige Versorgungseinrichtungen.

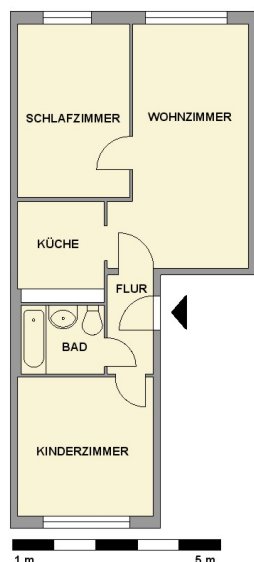
#### FLÄCHEN\*

Küche:	ca. 5 m <sup>2</sup>
Bad:	ca. 3 m <sup>2</sup>
Flur:	ca. 3 m <sup>2</sup>
Raum 1:	ca. 38 m <sup>2</sup>
Raum 2:	ca. 12 m <sup>2</sup>
Raum 3:	ca. 11 m <sup>2</sup>
Heizfläche:	ca. 53 m <sup>2</sup>

\* wesentliche Flächenangaben

#### ANGABEN ZUM ENERGIEAUSWEIS

Art des Ausweises:	Verbrauchsausweis
Kennwert:	81,00 kWh/(m <sup>2</sup> *a)
Energieträger:	Fernwärme
Baujahr lt. EnA:	1986
Effizienzklasse:	C



Hausansicht



Wohnzimmer Vergleichswohnung



Küche Vergleichswohnung



Schlafzimmer Vergleichswohnung

#### IHR ANSPRECHPARTNER

wohnen in chemnitz gmbh

#### WOHNCENTER STEINHAUS

Clausstr. 10/12 | 09126 Chemnitz  
Mo – Fr: 10 – 18 Uhr

#### WOHNSHOP INNENSTADT

Webergasse 1 | 09111 Chemnitz  
Di & Do: 10 – 12 Uhr & 14 – 18 Uhr

#### WOHNSHOP VITA-CENTER

Wladimir-Sagorski-Str. 22 | 09122 Chemnitz  
Di & Do: 10 – 12 Uhr & 14 – 18 Uhr

[WWW.GGG.DE](http://WWW.GGG.DE)  
[wohnung@ggg.de](mailto:wohnung@ggg.de)  
0371 533-1111