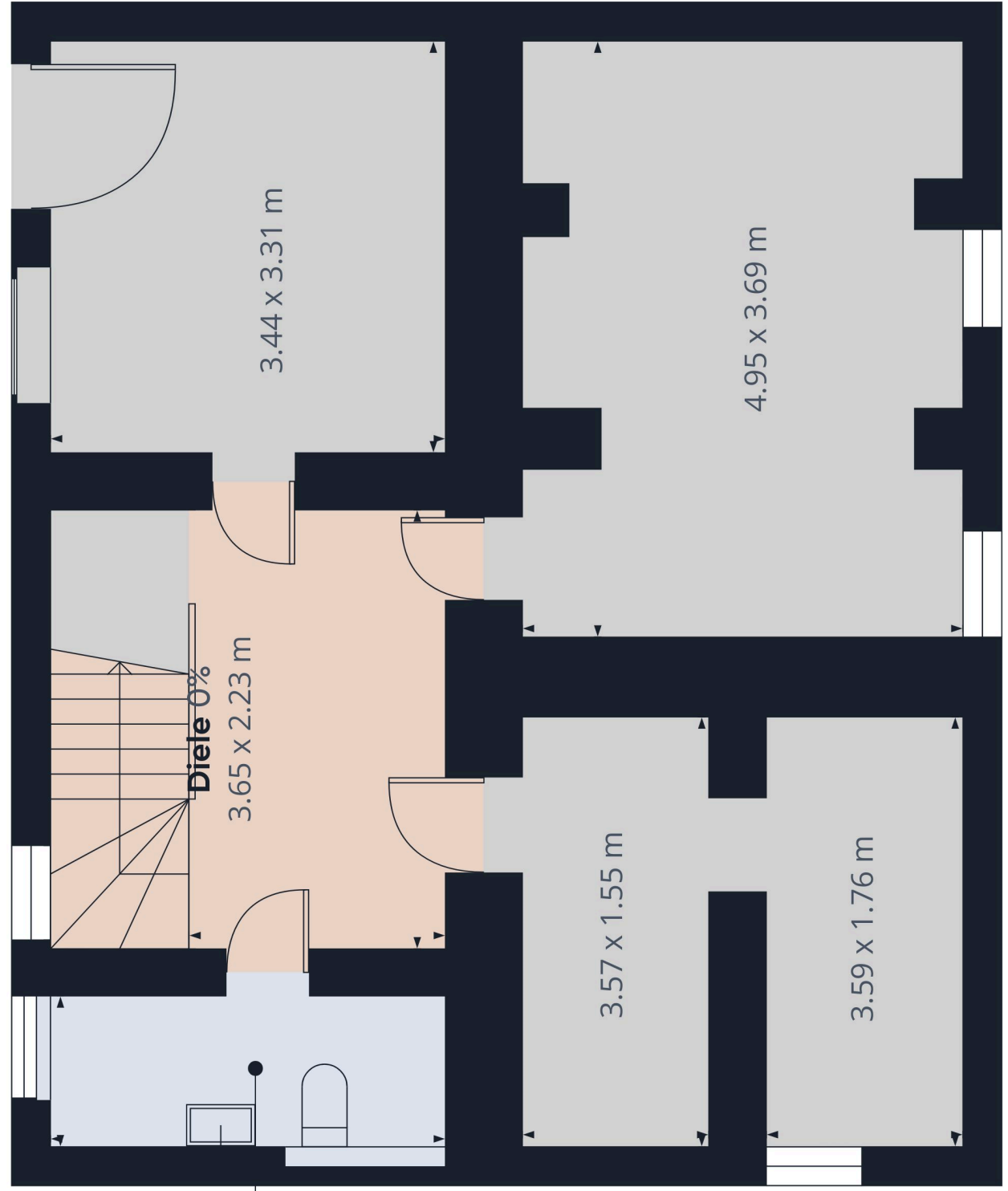


Nutzfläche⁽¹⁾
57.13 m²

(1) Gesamtfläche aller nutzbaren Räume, die nicht zum Wohnen geeignet sind (z. B. Keller, Garage).

Berechnungen beziehen sich auf die deutsche Wohnflächenverordnung (WoFlV). Maße sind ungefähre Angaben und nicht maßstabgetreu. Dieser Grundriss dient nur zur Veranschaulichung.

GIRAFFE 360



Allzweckraum 0%
1.32 x 3.25 m

