

**+++ hell & sonnig - hochwertig modernisiert - grün & ruhig -
Süd/West-Balkon - inklusive Einbauküche & TG-Stellplatz +++**

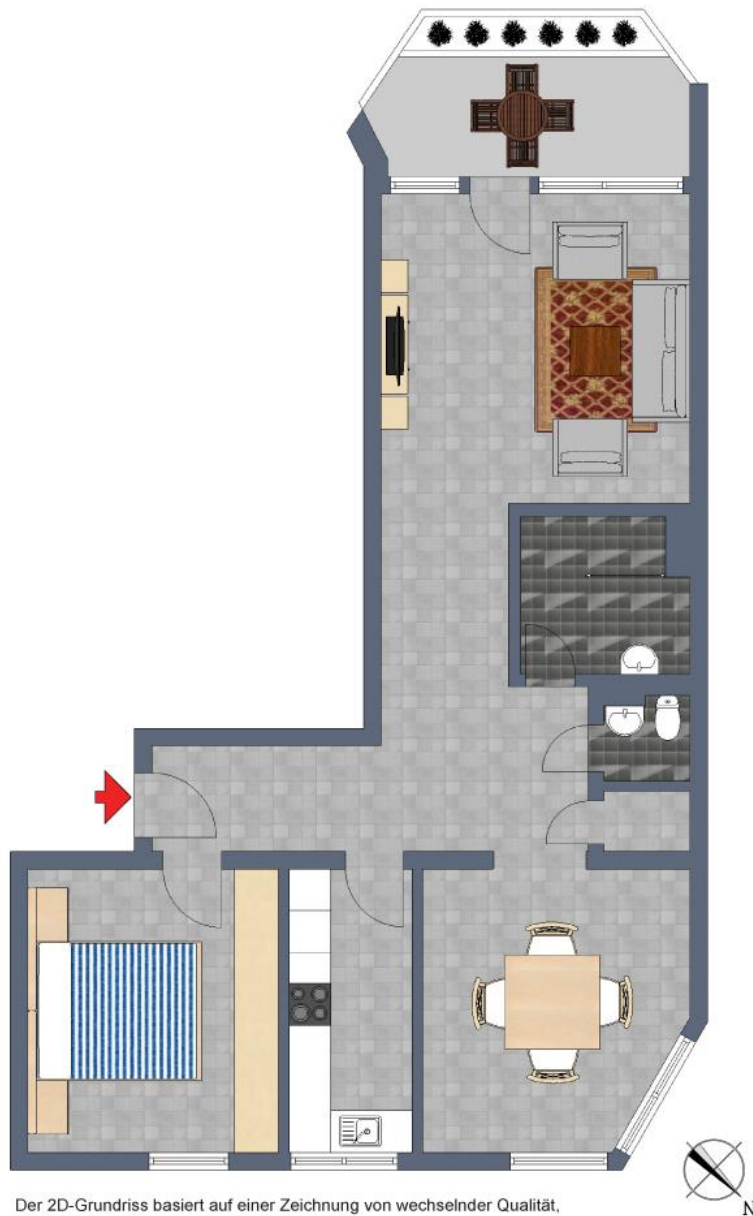
3D-Grundriss:



Für die Richtigkeit der Angaben wird keine Gewähr übernommen. Einrichtung und Möblierung sind frei erfunden und das 3D-Modell entspricht nicht der Wirklichkeit.

+++ hell & sonnig - hochwertig modernisiert - grün & ruhig -
Süd/West-Balkon - inklusive Einbauküche & TG-Stellplatz +++

2D-Grundriss:



Der 2D-Grundriss basiert auf einer Zeichnung von wechselnder Qualität,
gewisse Abweichungen können vorkommen.

+++ hell & sonnig - hochwertig modernisiert - grün & ruhig -
Süd/West-Balkon - inklusive Einbauküche & TG-Stellplatz +++

Unverbindliche Flächenberechnung:

Wohnzimmer:	4,80 m	4,47 m		21,5 m²
Essbereich:	4,08 m	4,02 m	16,40 m ²	
abzüglich Ecke (1/2):	1,67 m	0,95 m	0,79 m ²	15,6 m²
Schlafzimmer:	4,08 m	3,74 m		15,3 m²
Küche:	4,08 m	1,75 m		7,1 m²
Bad:	2,44 m	2,20 m	5,37 m ²	
abzüglich Leitungen:	0,69 m	0,17 m	0,12 m ²	5,3 m²
separates WC:	1,37 m	1,24 m	1,70 m ²	
abzüglich Leitungen:	0,69 m	0,15 m	0,10 m ²	1,6 m²
Flur:	4,86 m	1,86 m	9,04 m ²	
zuzüglich:	3,28 m	1,50 m	4,92 m ²	
zuzüglich:	2,32 m	1,11 m	2,58 m ²	16,5 m²
Abstellraum:	1,37 m	0,87 m		1,2 m²
Balkon (1/2):	4,47 m	2,06 m	9,21 m ²	
abzüglich Ecke (1/2):	1,11 m	0,67 m	0,37 m ²	
abzüglich Ecke (1/2):	0,34 m	0,27 m	0,05 m ²	
			8,79 m ²	4,4 m²
			Wohnfläche gesamt:	88,4 m²

Bei den hier aufgeführten Flächen handelt es sich um unverbindliche Angaben.

Für die Richtigkeit der Grundrisse wird keine Gewähr übernommen.

Die Ausstattung und Möblierung sind frei erfunden.

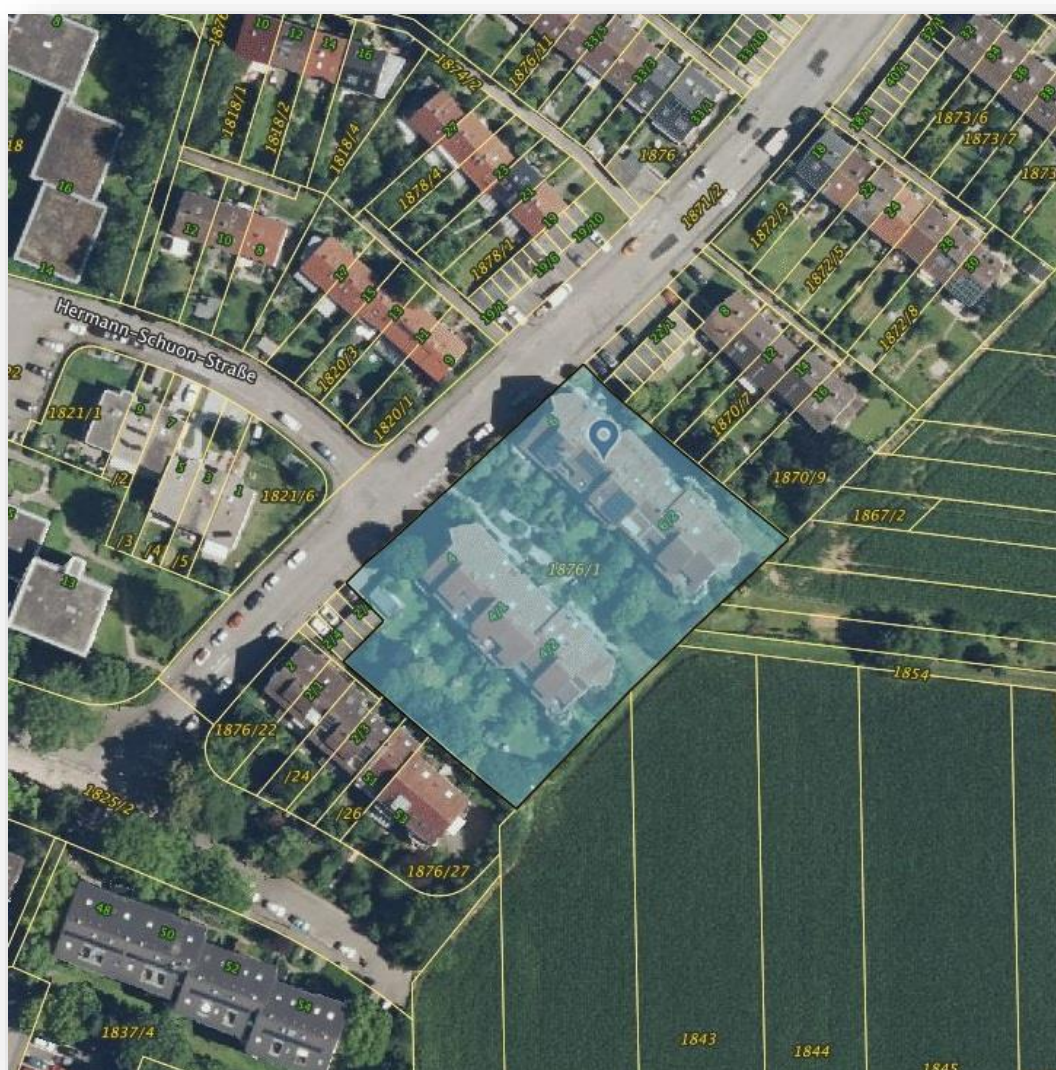
+++ hell & sonnig - hochwertig modernisiert - grün & ruhig -
Süd/West-Balkon - inklusive Einbauküche & TG-Stellplatz +++

Lageplan:



+++ hell & sonnig - hochwertig modernisiert - grün & ruhig -
Süd/West-Balkon - inklusive Einbauküche & TG-Stellplatz +++

Luftbild:



+++ hell & sonnig - hochwertig modernisiert - grün & ruhig -
Süd/West-Balkon - inklusive Einbauküche & TG-Stellplatz +++

Bodenrichtwertkarte:

