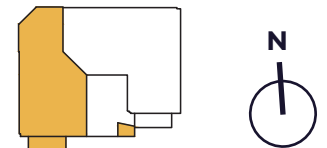
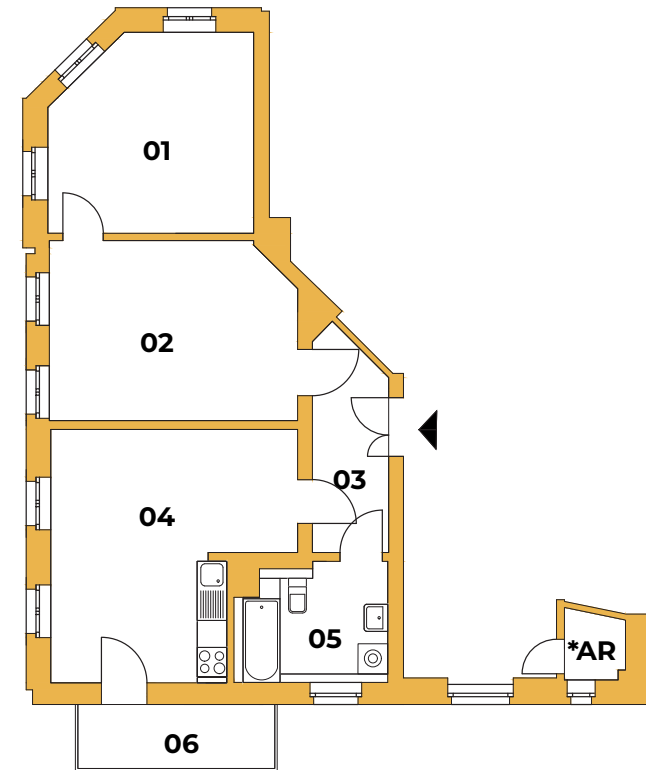


# 2-Zimmer-Wohnung

WE 04, 2. OG links

01	Zimmer 1	15,9 m <sup>2</sup>
02	Zimmer 2	18,0 m <sup>2</sup>
03	Flur	6,5 m <sup>2</sup>
04	Küche	21,9 m <sup>2</sup>
05	Badezimmer	7,2 m <sup>2</sup>
06	Balkon	5,2 m <sup>2</sup>
Gesamtwohnfläche		ca. 72,1 m <sup>2</sup>



Die Balkonfläche ist zu 50 % in die Wohnfläche eingerechnet.  
\*Der Abstellraum ist nicht in die Wohnfläche eingerechnet.