

## V2D.07U

PORTAL01 SEGUNDOD

Superficie Útil Interior	81,46m <sup>2</sup>
Superficie Útil Exterior Cubierta	-m <sup>2</sup>
<b>Superficie Útil Total</b>	<b>81,46m<sup>2</sup></b>
Superficie Útil Exterior	60,83m <sup>2</sup>
<b>Superficie Construida con Comunes Descubierta</b>	<b>122,88m<sup>2</sup></b>

Lasuperficieconstruidaincluyeel100%delosespaciosextteriores cubiertos.

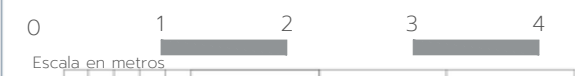
Superficies según Decreto 218/2005

Superficie Útil	89,61m <sup>2</sup>
<b>Superficie Construida</b>	<b>135,17m<sup>2</sup></b>



Promueve

Comercializa



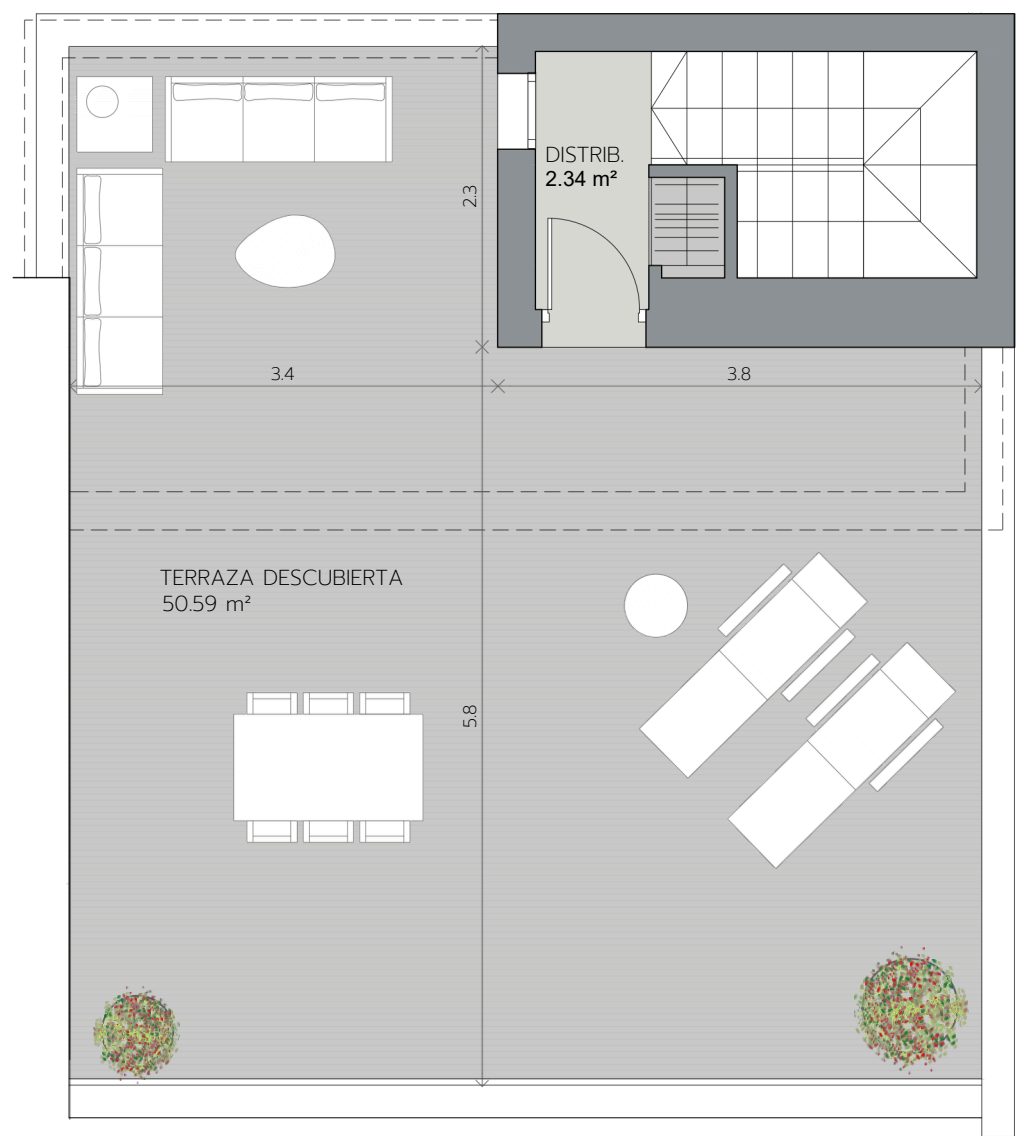
Edición 2.0

Septiembre 2025

LAS IMÁGENES Y DATOS QUE SE PUBLICAN DE LA PROMOCIÓN CONSTITUYEN UNA SIMULACIÓN GRÁFICA DEL PROYECTO CONSTRUCTIVO QUE SE ENCUENTRA EN FASE DE PROYECTO DE EJECUCIÓN

Promueve: ARQURA HOMES, Fondode Activos Bancarios - N.I.F.V-88.359.286 - Domicilio Social: Calle Serrano Nº 88, Planta 4ª, 28006 Madrid - Inscrita en la C.N.M.V

Comercializa: AELCA Desarrollos Inmobiliarios, S.L. - N.I.F. B-86547627 - Domicilio Social: Calle Padilla Nº 30, 28006 Madrid - Inscrita en el Reg. Mercantil de Madrid, Tomo 30.289, folio 24, Sección 8, Hoja M-545161



# V2D.07U

PORTAL01 SEGUNDOD

Superficie Útil Interior	81,46m <sup>2</sup>
Superficie Útil Exterior Cubierta	-m <sup>2</sup>
<b>Superficie Útil Total</b>	<b>81,46m<sup>2</sup></b>
Superficie Útil Exterior	60,83m <sup>2</sup>
<b>Superficie Construida con Comunes</b>	<b>122,88m<sup>2</sup></b>

Lasuperficieconstruidaincluyeel100%delospaciosexteriores cubiertos.

Superficies según Decreto 218/2005

Superficie Útil	89,61m <sup>2</sup>
<b>Superficie Construida</b>	<b>135,17m<sup>2</sup></b>



Promueve

Comercializa



Edición 2.0

Septiembre 2025

LAS IMÁGENES Y DATOS QUE SE PUBLICAN DE LA PROMOCIÓN CONSTITUYEN UNA SIMULACIÓN GRÁFICA DEL PROYECTO CONSTRUCTIVO QUE SE ENCUENTRA EN FASE DE PROYECTO DE EJECUCIÓN

Promueve: ARQURA HOMES, Fondode Activos Bancarios - N.I.F.V-88.359.286 - Domicilio Social: Calle Serrano Nº 88, Planta 4ª, 28006 Madrid - Inscrita en la C.N.M.V

Comercializa: AELCA Desarrollos Inmobiliarios, S.L. - N.I.F. B-86547627 - Domicilio Social: Calle Padilla Nº 30, 28006 Madrid - Inscrita en el Reg. Mercantil de Madrid, Tomo 30.289, folio 24, Sección 8, Hoja M-545161