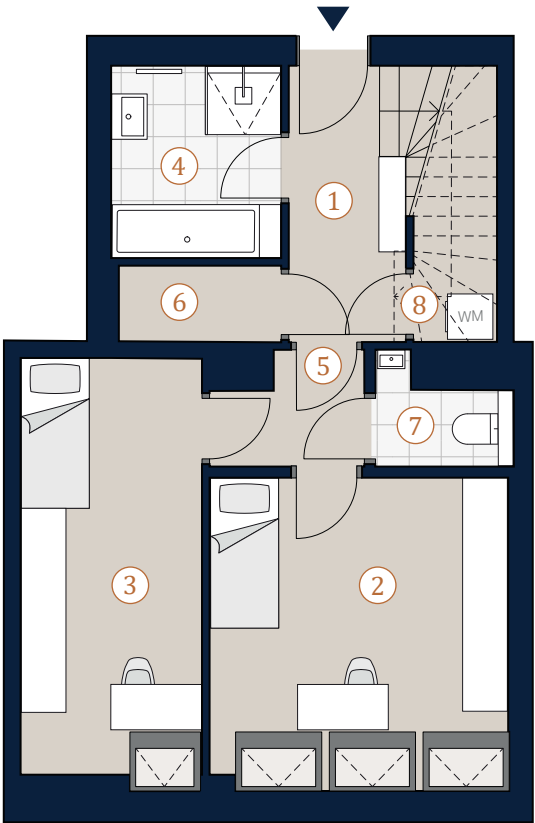


Landstraßer Hauptstraße 144
1030 Wien

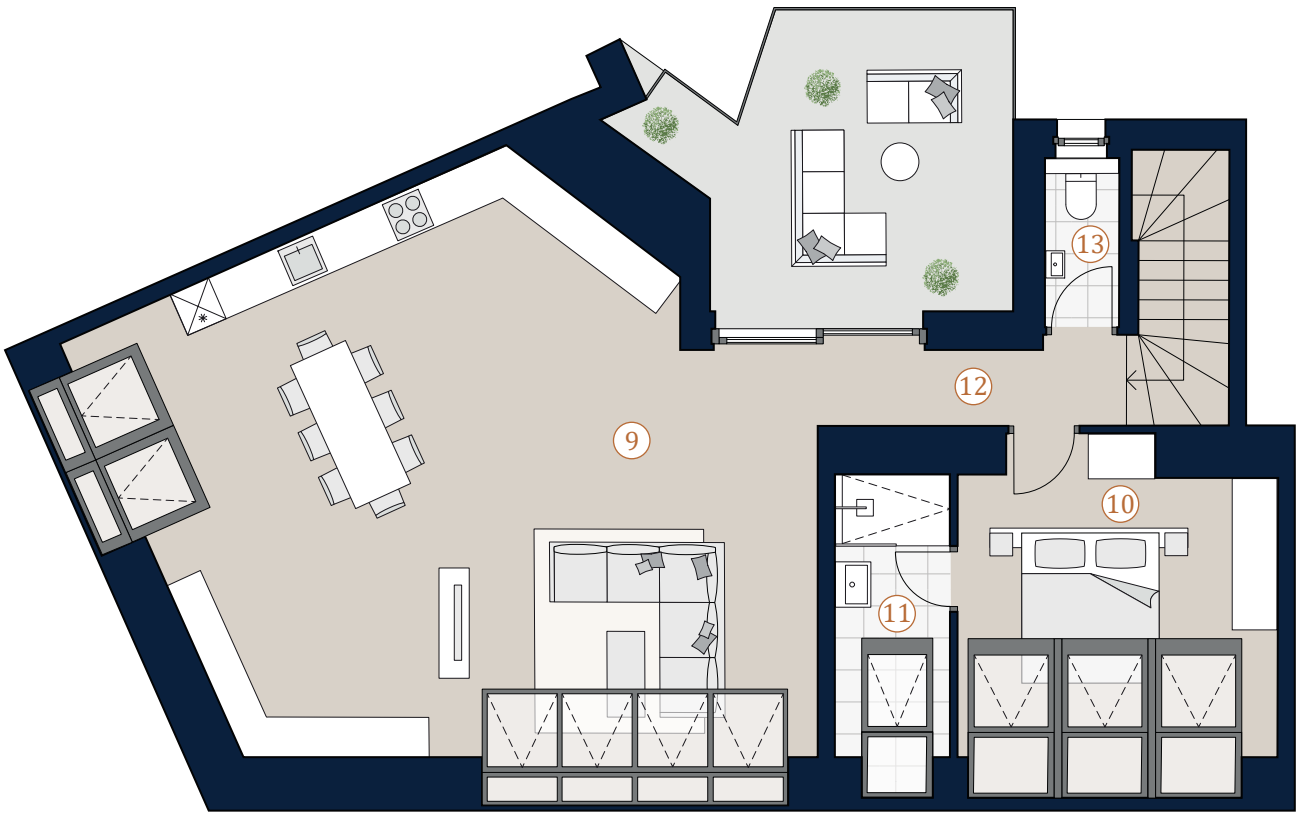
Top 42 · Stiege 1 · Dachgeschoß

Nutzfläche	123,76 m ²
Terrasse	12,06 m ²
Balkon	4,90 m ²

1	Vorraum 1	5,25 m ²
2	Zimmer 1	15,47 m ²
3	Zimmer 2	13,23 m ²
4	Bad 1	5,73 m ²
5	Vorraum 2	2,70 m ²
6	AR 1	2,17 m ²
7	WC 1	1,74 m ²
8	AR 2	1,84 m ²
9	Wohnküche	50,25 m ²
10	Zimmer 3	13,22 m ²
11	Bad 2	4,39 m ²
12	Vorraum 3	5,79 m ²
13	WC 2	1,98 m ²

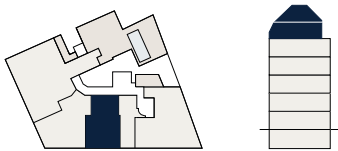


1. Dachgeschoß



2. Dachgeschoß

Übersicht



Bei Immobilien zu Hause.
Seit 3 Generationen.



Die in der Plandarstellung dargestellte Möblierung ist schematisch und dient ausschließlich zur Illustration. Diese Darstellungen sind unverbindliche Plankopien. Der Planung und Ausführung sind Änderungen vorbehalten.
Es gilt die Bau- und Ausstattungsbeschreibung. Sämtliche Maße sind Rohbaumaße. Planstand: Mai 2025