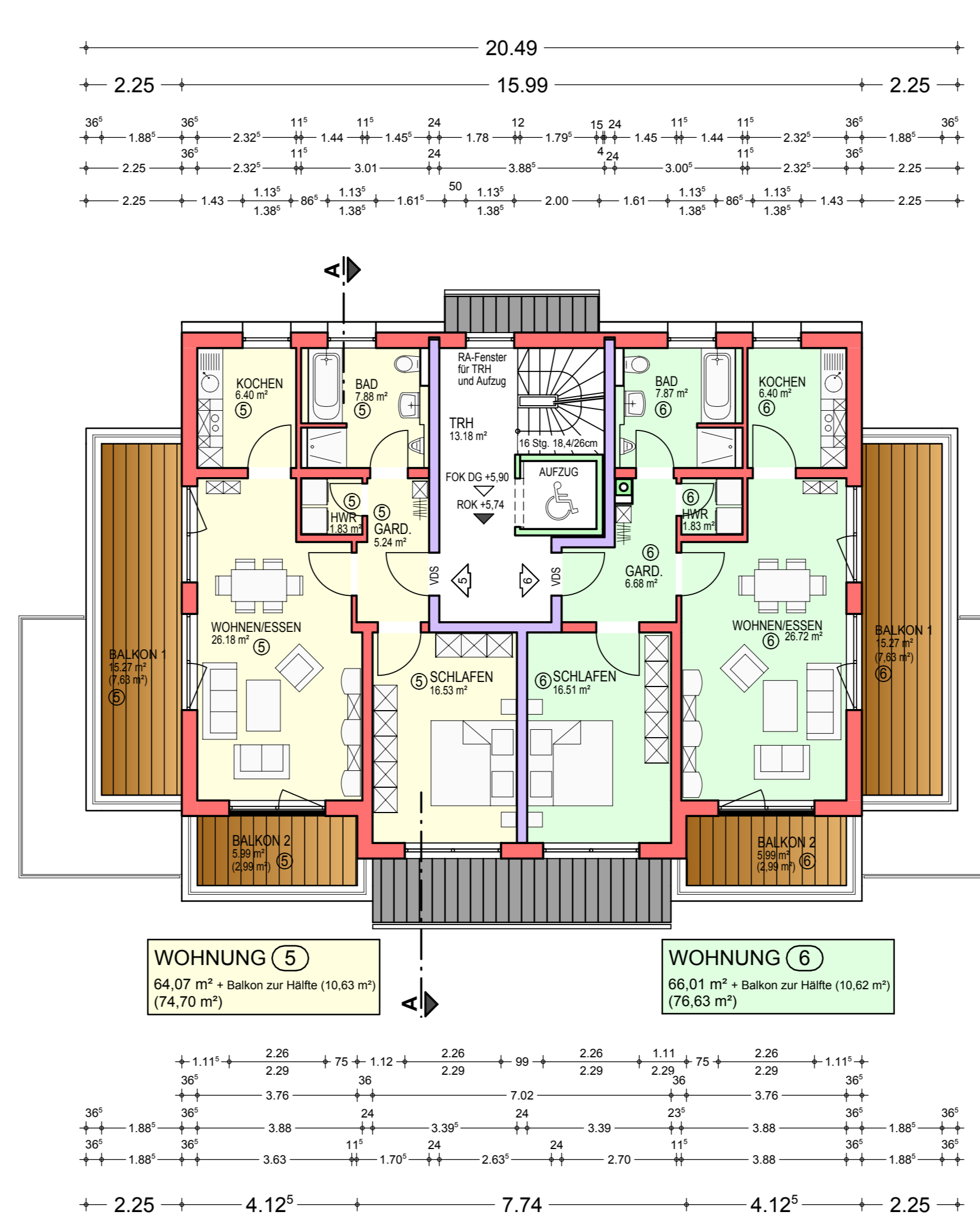
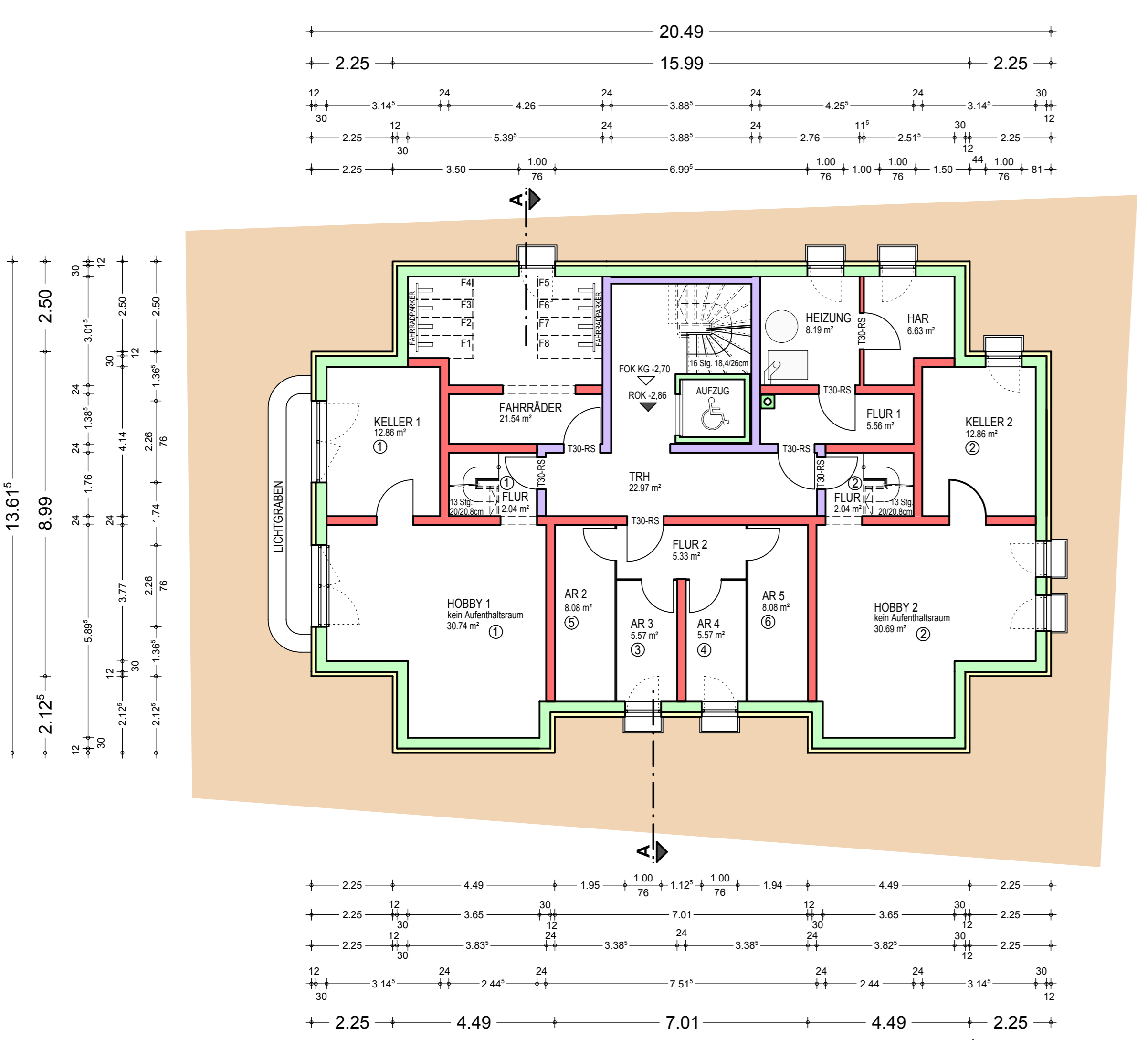


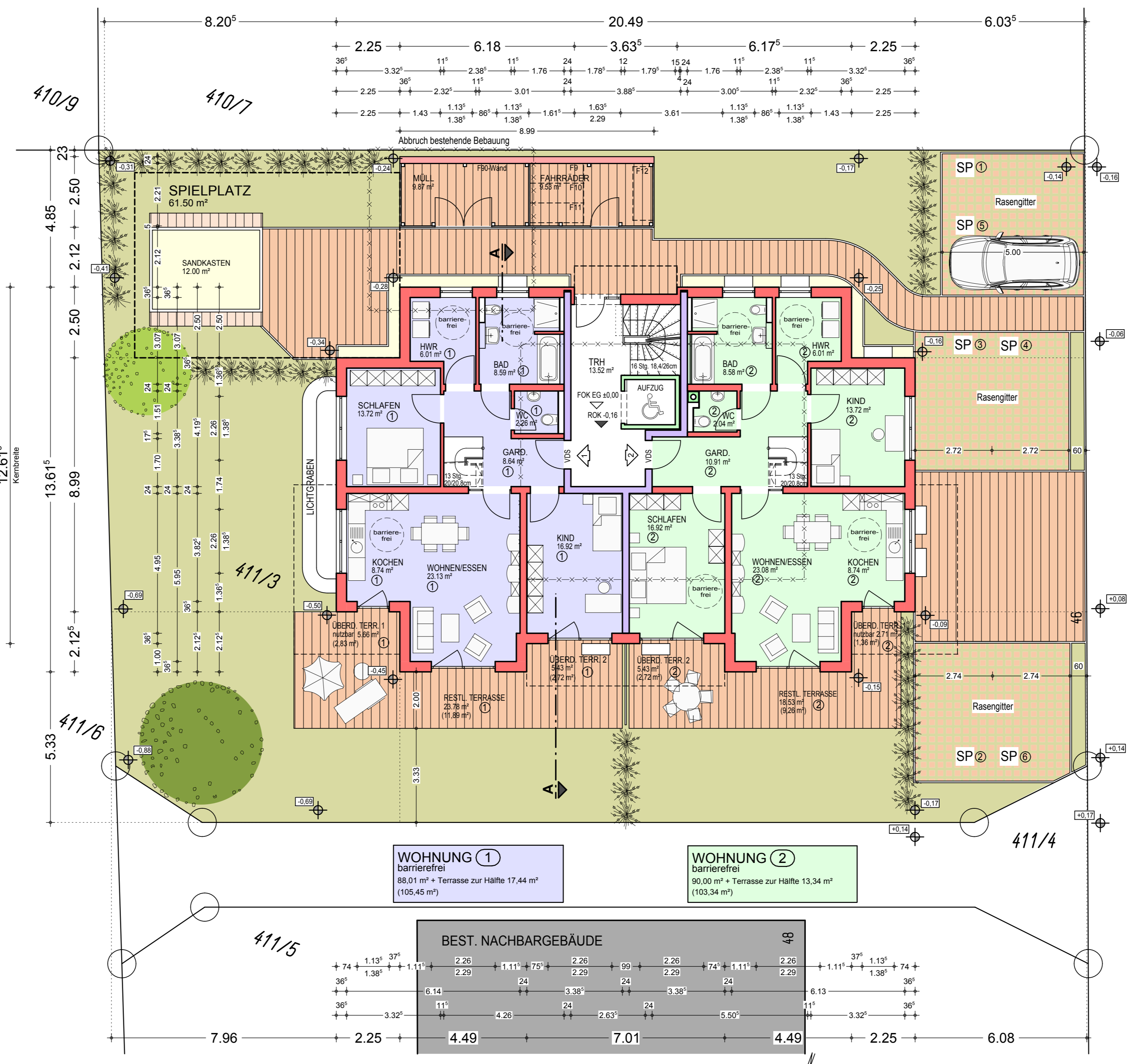
OBERGESCHOSS



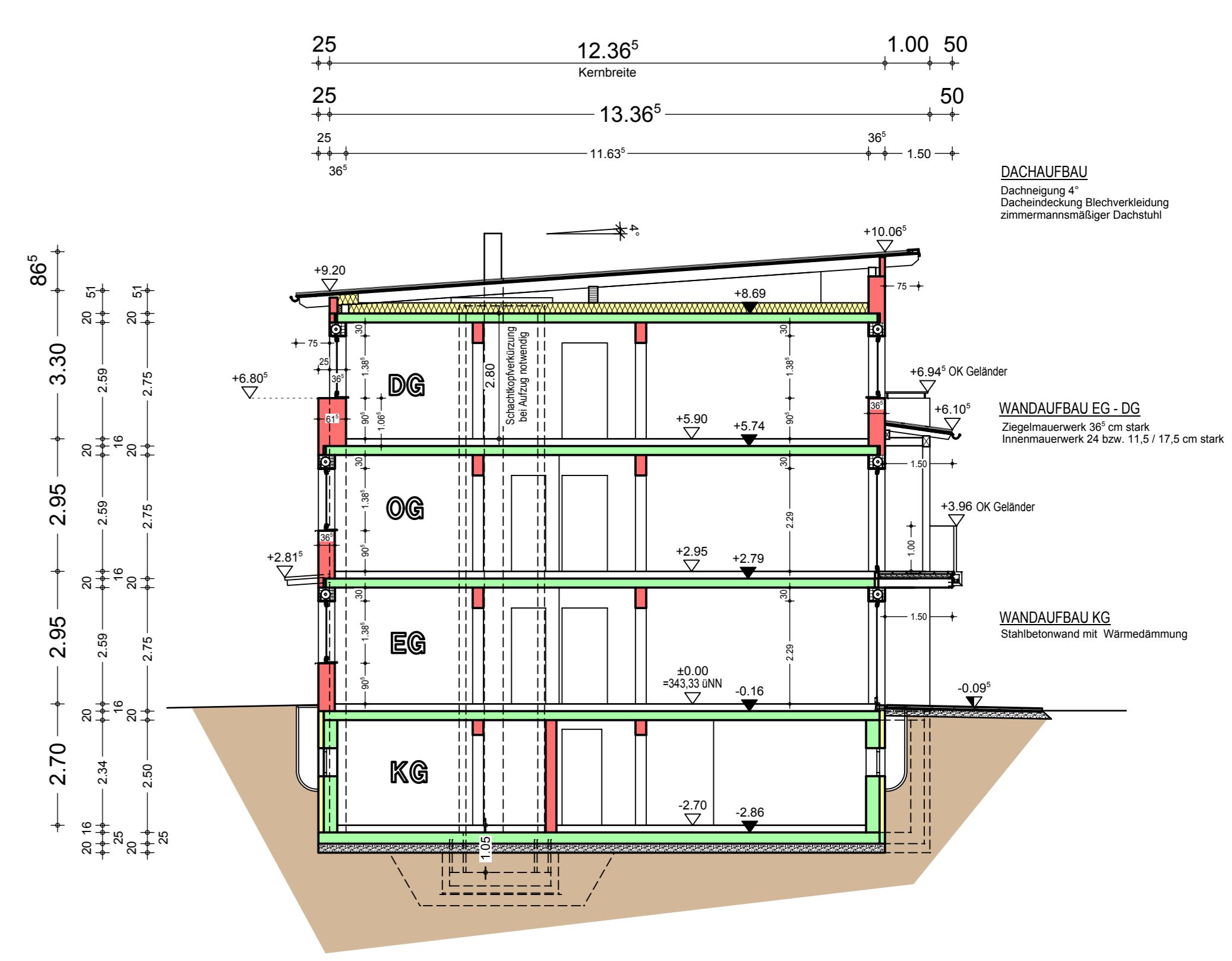
DACHGESCHOSS



KELLERGESCHOSS



ERDGESCHOSS



SNITT A-A

HÖHENFESTLEGUNG
±0.00 = 343.33 ü.N.N.

LEGENDE HÖHENKOTEN

±0.00	FOK Fertigfußboden, geplantes Gelände
±0.00	ROK Rohfußboden Oberkante
±0.00	geplantes Gelände
±0.00	ursprüngliches Gelände
±0.00	urspr. Gelände Grundriss-Darstellung

LEGENDE BAUTEILE

[Symbol]	MAUERZIEGEL
[Symbol]	BETON / STAHLBETON
[Symbol]	WÄRMEDÄMMUNG

LEGENDE AUSSENANLAGEN

[Symbol]	BESTAND
[Symbol]	ASPHALTFLÄCHE
[Symbol]	PFLASTER
[Symbol]	RASENGITTER
[Symbol]	GRÜNFLÄCHE
[Symbol]	KIESFLÄCHE
[Symbol]	BAUM

	WOHNFLÄCHE
WOHNUNG 1	105,45 m²
WOHNUNG 2	103,34 m²
WOHNUNG 3	100,29 m²
WOHNUNG 4	102,22 m²
WOHNUNG 5	74,70 m²
WOHNUNG 6	76,63 m²
GESAMT	562,63 m²

Bitte beachten:
Terrassen und Balkone wurden zur Hälfte auf die Wohnflächenberechnung angerechnet!

AUFTEILUNGSPLAN ZUM GENEHMIGTEN VERFAHREN MIT AZ.: 82-2017-108 vom 22.03.2017

GRUNDRISSSE, SNITT

PROJEKT: NEUBAU EINES MEHRFAMILIENWOHNHAUSES IN NÜRNBERG

BAUORT: KARL-HERTEL-STR. 46, 90475 NÜRNBERG
FLURNUMMER 411/3, GEMARKUNG FISCHBACH BEI NÜRNBERG