

Halle zu vermieten in Neuhofen an der Krems



Objekttyp
Gewerbehalle
+ 3x Stellplätze

Verfügbare Hallengröße
Top 06 ca. 111,58 m²

Bezug
ab März 2025

Bauträger:

FE Business Parks GmbH ist ein exklusiver Anbieter am österreichischen Markt, der kleinstrukturierte Betriebshallenobjekte systematisch und flächendeckend mit dem Fokus auf Funktionalität und Leistbarkeit unter dem Dach der Eigenmarke anbietet.

Folgende Highlights erwarten Sie:

- Betriebshalle mit 6,5 Meter Deckenhöhe
- Schaffung zusätzlicher Flächen (Büro) durch Einbau einer Zwischenebene möglich
- massive und energiesparende Bauweise
- schlüsselfertig inklusive Haustechnik
- für annähernd alle Branchen mit betrieblicher Nutzung möglich
- Erfüllung grundlegender bau- und gewerberechlicher Anforderungen
- Fokus auf Funktionalität und Leistbarkeit
- Jedes Top mit Wasseranschluss, Waschbecken und Stromanschluss, Steckdosen (Kraft- und Lichtstrom) und Heizlüfter ausgestattet
- Stromanschluss 4 kW, Erhöhung auf Anfrage möglich
- Heizung mittels Gas mit Heizlüfter
- allgemeine Sanitärbereiche (Damen, Herren und Behinderten WC)
- Zufahrtsstraße vorhanden
- Betriebsbaugebiet

Monatsmiete:

€ 837,- inkl. 3x Stellplätze
exklusive USt. und Betriebskosten.

Außenansicht



Innenansicht



Zentrale
Eggarter Straße 36
A-4845 Rutzenmoos

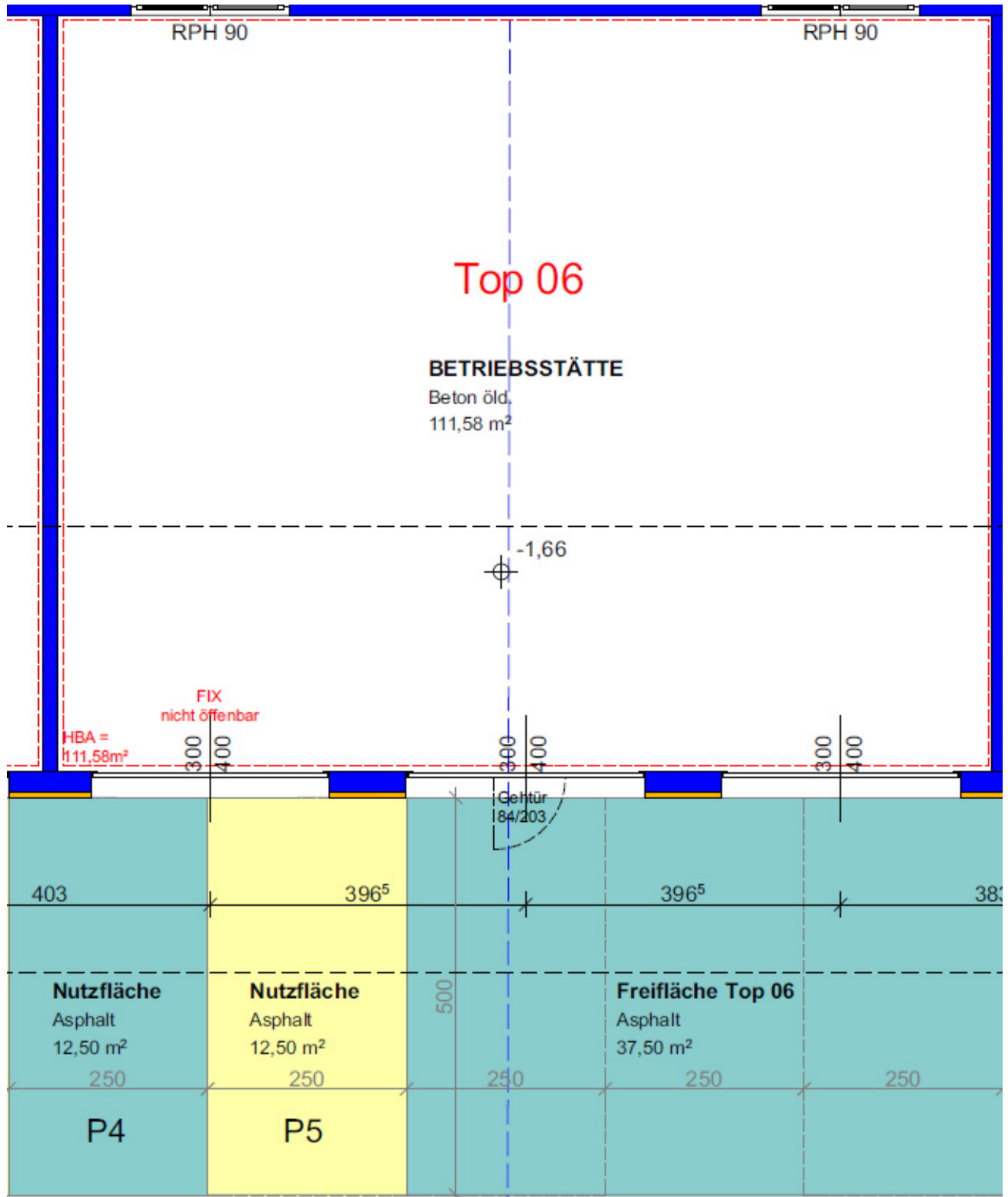
Büro
Betriebsstraße 13
A-4844 Regau

Kontakt
Tel: +43 / 7672 / 25577
office@immobilitentreuhand.info
www.immobilitentreuhand.info

Bankverbindung
Volksbank Oberösterreich
IBAN: AT10 4480 0105 0329 0000
BIC: VBWEAT2WXXX

Firmenbuchnummer
FN 473295 y
UID Nr.
ATU72333879

Grundrissplan Top 06



Betriebshalle mit mobiler Zwischenebene im FE Business Park Wolfers



Zentrale
Eggarter Straße 36
A-4845 Rutzenmoos

Büro
Betriebsstraße 13
A-4844 Regau

Kontakt
Tel: +43 / 7672 / 25577
office@immobilientreuhand.info
www.immobilientreuhand.info

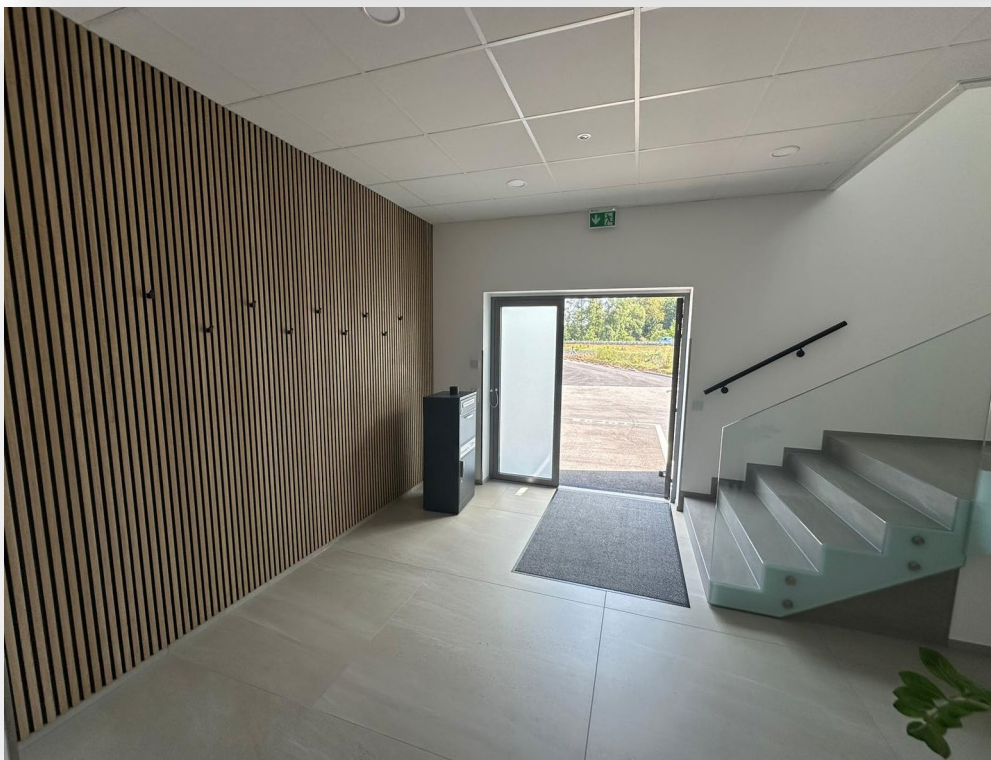
Bankverbindung
Volksbank Oberösterreich
IBAN: AT10 4480 0105 0329 0000
BIC: VBWEAT2WXXX

Firmenbuchnummer
FN 473295 y
UID Nr.
ATU72333879

Büroausbau mit Zwischengeschoss in Holzbauweise im FE Business Park Timelkam



Vollflächiges Büro mit Zwischengeschoss in Massivbauweise im FE Business Park Buchkirchen



Zentrale
Eggarter Straße 36
A-4845 Rutzenmoos

Büro
Betriebsstraße 13
A-4844 Regau

Kontakt
Tel: +43 / 7672 / 25577
office@immobilitentreuhand.info
www.immobilitentreuhand.info

Bankverbindung
Volksbank Oberösterreich
IBAN: AT10 4480 0105 0329 0000
BIC: VBWEAT2WXXX

Firmenbuchnummer
FN 473295 y
UID Nr.
ATU72333879

Lagerhalle innen (Regale mit 6,5 m Höhe und 3,5 m Höhe) im FE Business Park Neuhofen



Zentrale
Eggarter Straße 36
A-4845 Rutzenmoos

Büro
Betriebsstraße 13
A-4844 Regau

Kontakt
Tel: +43 / 7672 / 25577
office@immobilitentreuhand.info
www.immobilitentreuhand.info

Bankverbindung
Volksbank Oberösterreich
IBAN: AT10 4480 0105 0329 0000
BIC: VBWEAT2WXXX

Firmenbuchnummer
FN 473295 y
UID Nr.
ATU72333879

Kataster



Zentrale
Eggarter Straße 36
A-4845 Rutzenmoos

Büro
Betriebsstraße 13
A-4844 Regau

Kontakt
Tel: +43 / 7672 / 25577
office@immobilitentreuhand.info
www.immobilitentreuhand.info

Bankverbindung
Volksbank Oberösterreich
IBAN: AT10 4480 0105 0329 0000
BIC: VBWEAT2WXXX

Firmenbuchnummer
FN 473295 y
UID Nr.
ATU72333879

Flächenwidmung



Zentrale
 Eggarter Straße 36
 A-4845 Rutzenmoos

Büro
 Betriebsstraße 13
 A-4844 Regau

Kontakt
 Tel: +43 / 7672 / 25577
 office@immobilitentreuhand.info
 www.immobilitentreuhand.info

Bankverbindung
 Volksbank Oberösterreich
 IBAN: AT10 4480 0105 0329 0000
 BIC: VBWEAT2WXXX

Firmenbuchnummer
 FN 473295 y
 UID Nr.
 ATU72333879

Lageplan



Zentrale
Eggarter Straße 36
A-4845 Rutzenmoos

Büro
Betriebsstraße 13
A-4844 Regau

Kontakt
Tel: +43 / 7672 / 25577
office@immobilitentreuhand.info
www.immobilitentreuhand.info

Bankverbindung
Volksbank Oberösterreich
IBAN: AT10 4480 0105 0329 0000
BIC: VBWEAT2WXXX

Firmenbuchnummer
FN 473295 y
UID Nr.
ATU72333879



Im Falle einer positiven Vermittlung dürfen wir 3 Bruttomonatsmieten + 20% USt. in Rechnung stellen.

Weiters wird festgehalten, dass die Firma Mag. Leinweber & Partner als Doppelmakler tätig ist.

Die Kaufnebenkosten entnehmen Sie bitte der beiliegenden Nebenkostenübersicht.

Kontakt:

Susanna Schöberl, BA

M: +43 664 88 18 19 99

M: ss@immobilientreuhand.info




Mag. Leinweber & Partner
IMMOBILIENTREUHAND GMBH

Website: www.immobilientreuhand.info

Zentrale: Eggarter Straße 36, 4845 Rutzenmoos

Büro: Betriebsstraße 13, 4844 Regau

Stand: 28.10.2024

Pläne und Darstellungen sind geistiges Eigentum der Fa. Mag. Leinweber & Partner Immobilienreuhand GmbH und unterliegt dem Urheberrecht. Es werden in jedem Fall nur die gesetzlichen Mindestanforderungen erfüllt. Eine Vervielfältigung, Aushändigung an die dritte Person oder Überlassung an Konkurrenzfirmen ist daher verboten. Der Makler übernimmt keine Haftung für die Richtigkeit und Vollständigkeit der vom Käufer beigestellten Unterlagen. Eine Haftung des Maklers, sofern sie nicht auf grober Fahrlässigkeit oder Vorsatz beruht, wird ausgeschlossen. Geringfügige Abweichungen der Flächen zum Nutzwertgutachten möglich. Druck- Satzfehler, Fehler und Irrtümer vorbehalten. Grafikdesign: Mag. Leinweber & Partner Immobilienreuhand GmbH. Die verwendeten Fotos sind ein Eigentum von Mag. Leinweber & Partner Immobilienreuhand GmbH.