



Ihre EHL Planmappe

Doktor-Adolf-Schärf-Platz 10, 1220 Wien

Wir leben
Immobilien.



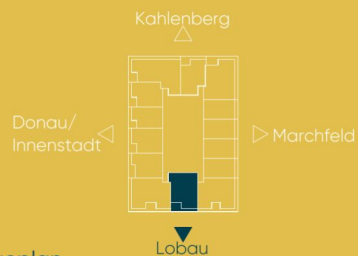
VIENNA
TWENTY
TWO
Tower
Homes

TYP H

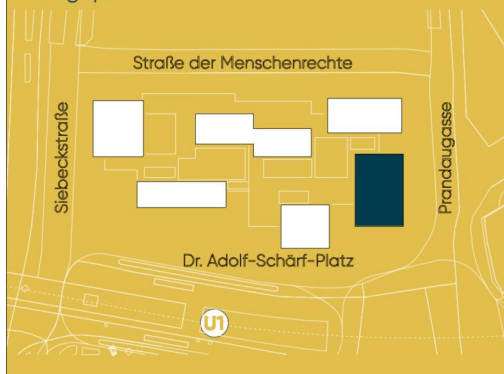
35.OG-41.OG | 2 ZIMMER

| | |
|-------------|----------------------|
| Wohnfläche | 59,60 m ² |
| Loggia | 4,94 m ² |
| Balkon | 6,63 m ² |
| Gesamt | 71,17 m ² |
| Einlagerung | 2,30 m ² |

Ausblick

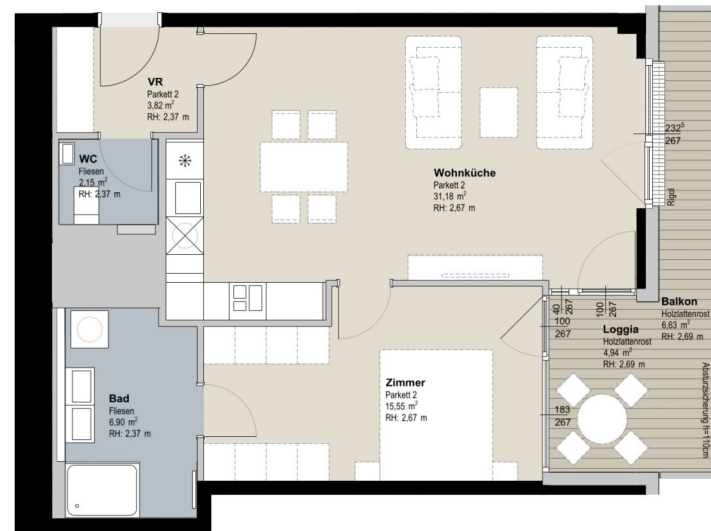


Lageplan



TYP H gilt für:

| | | |
|---------|-----|--------|
| TOP 246 | E35 | ER 246 |
| TOP 260 | E36 | ER 260 |
| TOP 274 | E37 | ER 274 |
| TOP 288 | E38 | ER 288 |
| TOP 302 | E39 | ER 302 |
| TOP 316 | E40 | ER 316 |
| TOP 330 | E41 | ER 330 |



1 m 5 m

FPH = Fertigparapethöhe Absturzsicherung h = Glasbrüstungshöhe RH = Raumhöhe Fenstergröße Breite | Höhe
Die Raum- und Wohnungsgrößen sind ungefähre Werte und können sich noch geringfügig ändern. Bauübliche Toleranzen sind zulässig. Sämtliche Maße, Raumhöhen, Parapethöhen, Sturzhöhen (Fenster), abgehängte Decken und Poterien sind circa-Angaben und können sich noch geringfügig ändern. Die strichliert dargestellte Moblierung und Begrünung gelten nur als Vorschlag und sind daher nicht Liefer- oder Vertragsbestandteil. Für die Anfertigung von Einbaumöbel sind Naturmaße zu nehmen. Grundlage der Ausstattung ist die dem Mietvertrag beiliegende Ausstattungsbeschreibung. Änderungen während der Bauausführung in Folge von Behördenauflagen, und / oder haustechnischer sowie konstruktiver Art sind vorbehalten.



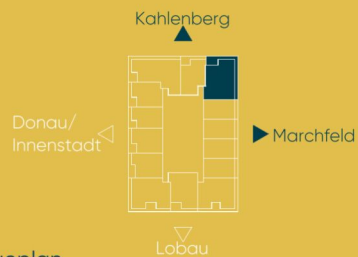
VIENNA
TWENTY
TWO
Tower
Homes

TYP B

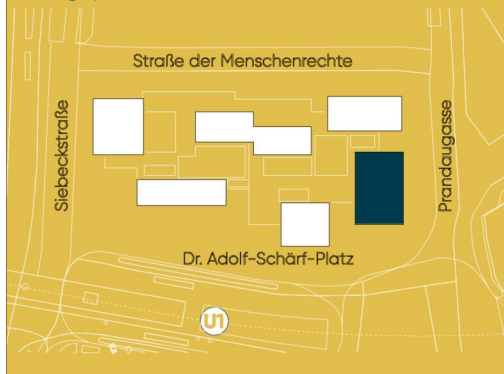
35.OG-41.OG | 3 ZIMMER

| | |
|-------------|----------------------|
| Wohnfläche | 74,52 m ² |
| Loggia | 5,58 m ² |
| Balkon | 18,14 m ² |
| Gesamt | 98,24 m ² |
| Einlagerung | 3,17 m ² |

Ausblick

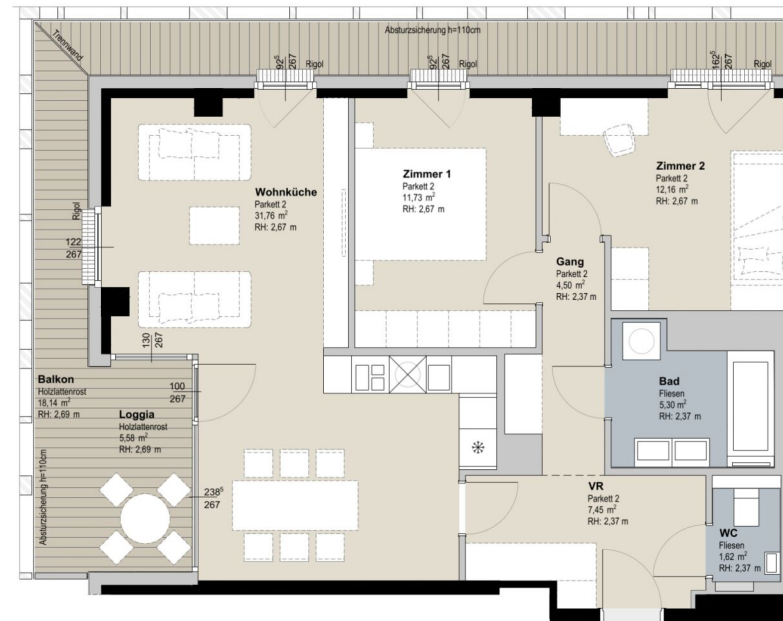


Lageplan



TYP B gilt für:

| | | |
|---------|-----|--------|
| TOP 240 | E35 | ER 240 |
| TOP 254 | E36 | ER 254 |
| TOP 268 | E37 | ER 268 |
| TOP 282 | E38 | ER 282 |
| TOP 296 | E39 | ER 296 |
| TOP 310 | E40 | ER 310 |
| TOP 324 | E41 | ER 324 |



1m 5m
 FPH = Fertigparapethöhe Absturzsicherung h = Glasbrüstungshöhe RH = Raumhöhe Fenstergröße Breite | Höhe
 Die Raum- und Wohnungsgrößen sind ungefähre Werte und können sich noch geringfügig ändern. Bauübliche Toleranzen sind zulässig. Sämtliche Maße, Raumhöhen, Parapethöhen, Sturzhöhen (Fenster), abgehängte Decken und Poterien sind circa-Angaben und können sich noch geringfügig ändern. Die strichliert dargestellte Moblierung und Begrünung gelten nur als Vorschlag und sind daher nicht Liefer- oder Vertragsbestandteil. Für die Anfertigung von Einbaumöbel sind Naturmaße zu nehmen. Grundlage der Ausstattung ist die dem Mietvertrag beiliegende Ausstattungsbeschreibung. Änderungen während der Bauausführung in Folge von Behördenauflagen, und / oder haustechnischer sowie konstruktiver Art sind vorbehalten.



**VIENNA
TWENTY
TWO**
Tower
Homes

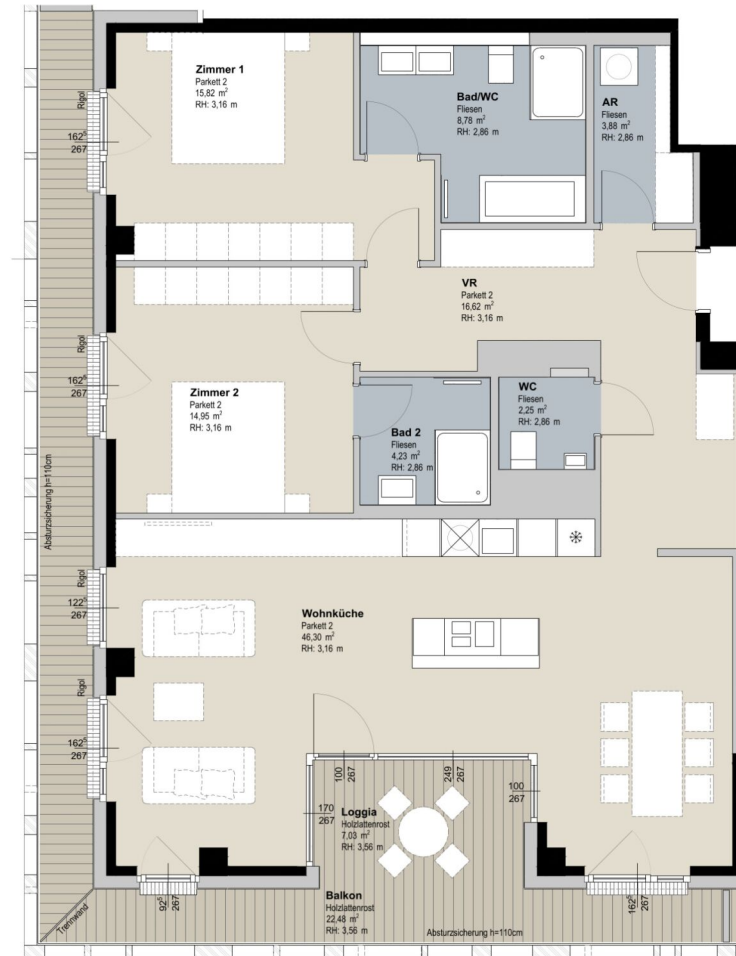
TOP 347

42.OG | 3 ZIMMER

| | |
|-------------|-----------------------|
| Wohnfläche | 112,83 m ² |
| Loggia | 7,03 m ² |
| Balkon | 22,48 m ² |
| Gesamt | 142,34 m ² |
| Einlagerung | 3,45 m ² |

Ausblick

Lageplan



1m 5m

FPH = Fertigparapethöhe Absturzicherung h = Glasbrüstungshöhe RH = Raumhöhe Fenstergröße Breite | Höhe
 Die Raum- und Wohnungsgrößen sind ungefähre Werte und können sich noch geringfügig ändern. Bauübliche Toleranzen sind zulässig. Sämtliche Maße, Raumhöhen, Parapethöhen, Sturzhöhen (Fenster), abgehängte Decken und Poterien sind circa-Angaben und können sich noch geringfügig ändern. Die strichliert dargestellte Moblierung und Begrünung gelten nur als Vorschlag und sind daher nicht Liefer- oder Vertragsbestandteil. Für die Anfertigung von Einbaumöbel sind Naturmaße zu nehmen. Grundlage der Ausstattung ist die dem Mietvertrag beiliegende Ausstattungsbeschreibung. Änderungen während der Bauausführung in Folge von Behördenauflagen, und / oder haustechnischer sowie konstruktiver Art sind vorbehalten.



**VIENNA
TWENTY
TWO**
Tower
Homes

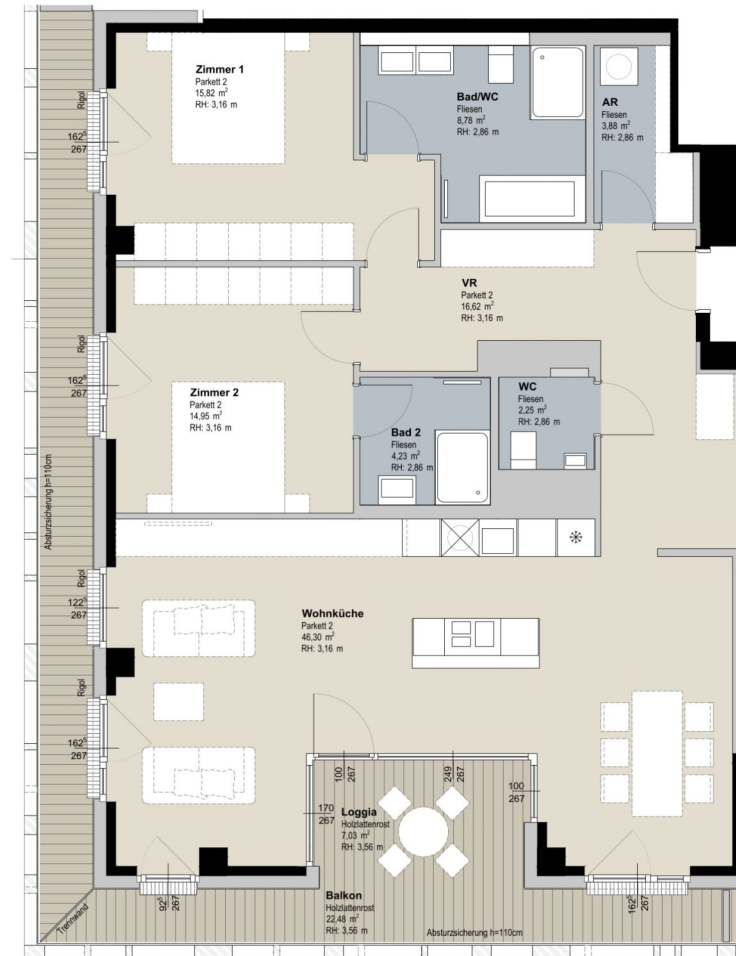
TOP 347

42.OG | 3 ZIMMER

| | |
|---------------|-----------------------------|
| Wohnfläche | 112,83 m ² |
| Loggia | 7,03 m ² |
| Balkon | 22,48 m ² |
| Gesamt | 142,34 m² |
| Einlagerung | 3,45 m ² |

Ausblick

Lageplan



1m 5m

FPH = Fertigparapethöhe Absturzsicherung h = Glasbrüstungshöhe RH = Raumhöhe Fenstergröße Breite | Höhe
Die Raum- und Wohnungsgrößen sind ungefähre Werte und können sich noch geringfügig ändern. Bauübliche Toleranzen sind zulässig. Sämtliche Maße, Raumhöhen, Parapethöhen, Sturzhöhen (Fenster), abgehängte Decken und Poterien sind circa-Angaben und können sich noch geringfügig ändern. Die strichliert dargestellte Moblierung und Begrünung gelten nur als Vorschlag und sind daher nicht Liefer- oder Vertragsbestandteil. Für die Anfertigung von Einbaumöbel sind Naturmaße zu nehmen. Grundlage der Ausstattung ist die dem Mietvertrag beiliegende Ausstattungsbeschreibung. Änderungen während der Bauausführung in Folge von Behördenauflagen, und / oder haustechnischer sowie konstruktiver Art sind vorbehalten.

**VIENNA
TWENTY
TWO**
Tower
Homes

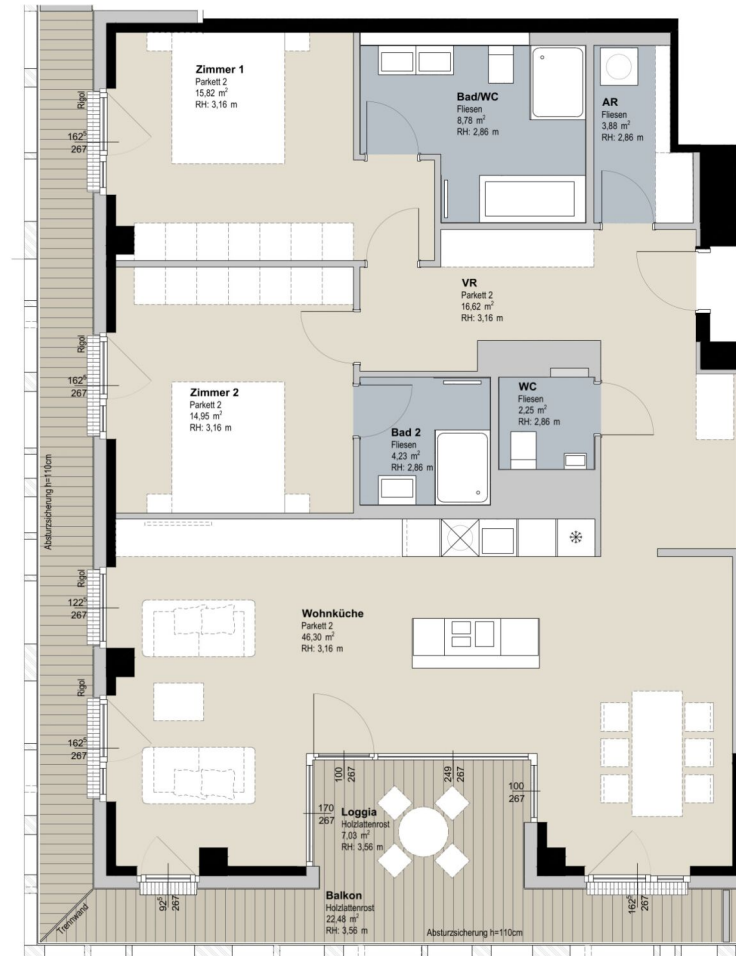
TOP 347

42.OG | 3 ZIMMER

| | |
|-------------|-----------------------|
| Wohnfläche | 112,83 m ² |
| Loggia | 7,03 m ² |
| Balkon | 22,48 m ² |
| Gesamt | 142,34 m ² |
| Einlagerung | 3,45 m ² |

Ausblick

Lageplan



1m 5m
 FPH = Fertigparapethöhe Absturzicherung h = Glasbrüstungshöhe RH = Raumhöhe Fenstergröße Breite | Höhe
 Die Raum- und Wohnungsgrößen sind ungefähre Werte und können sich noch geringfügig ändern. Bauübliche Toleranzen sind zulässig. Sämtliche Maße, Raumhöhen, Parapethöhen, Sturzhöhen (Fenster), abgehängte Decken und Poterien sind circa-Angaben und können sich noch geringfügig ändern. Die strichliert dargestellte Moblierung und Begrünung gelten nur als Vorschlag und sind daher nicht Liefer- oder Vertragsbestandteil. Für die Anfertigung von Einbaumöbel sind Naturmaße zu nehmen. Grundlage der Ausstattung ist die dem Mietvertrag beiliegende Ausstattungsbeschreibung. Änderungen während der Bauausführung in Folge von Behördenauflagen, und / oder haustechnischer sowie konstruktiver Art sind vorbehalten.



Unser Blick ist immer nach vorne gerichtet:

Die EHL-Immobiliengruppe lebt ihre Unternehmenswerte.
Täglich. Kompetent. Engagiert. Leidenschaftlich.
In allen Dienstleistungsbereichen.

| | | |
|------------------|----------------------|------------------------|
| Vermittlung | Wohnimmobilien | Anlageobjekte |
| Bewertung | Vorsorgewohnungen | Zinshäuser |
| Investment | Büroimmobilien | Betriebsliegenschaften |
| Asset Management | Einzelhandelsobjekte | Grundstücke |
| Market Research | Logistikimmobilien | Hotels |

EHL Wohnen GmbH

Rathausstraße 1 | A-1010 Wien | T +43 1 512 76 90 | wohnung@ehl.at | wohnung.at



An alliance member of
 **BNP PARIBAS**
REAL ESTATE

Wir leben
Immobilien.

