

Einfamilienhaus "Toskanini"



Erdgeschoss

Maßstab 1:100

Maße

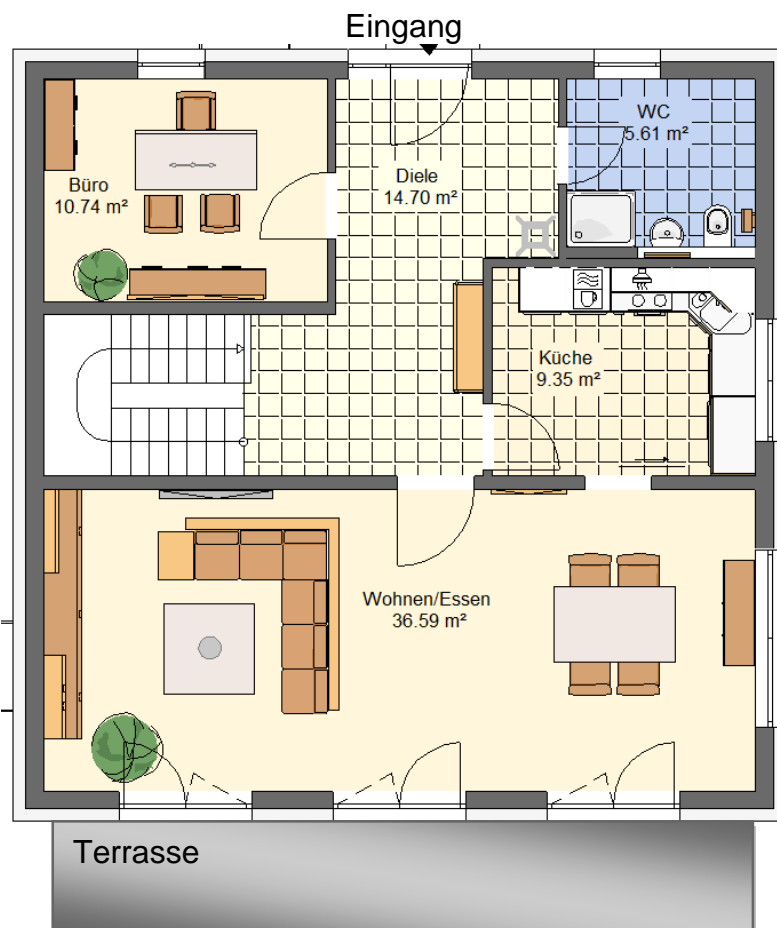
10,23 m x 10,23 m

Zeltdach

Neigung 22°

Wohnfläche

153,64 m²



Grundrisse sind nach Wunsch veränderbar!

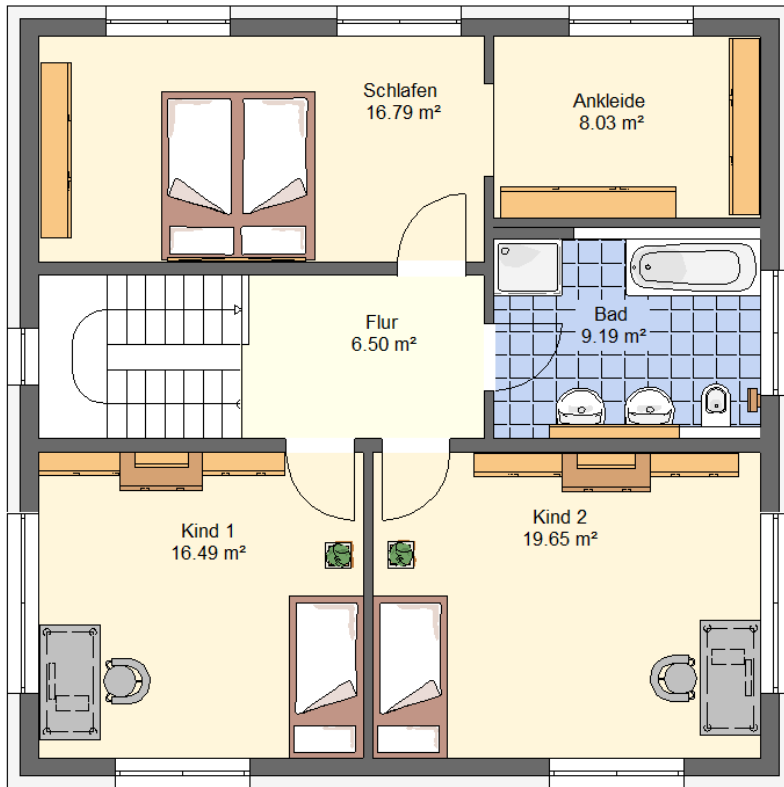


IMMOBILIEN - Ihr Partner beim Bau schlüsselfertiger Häuser

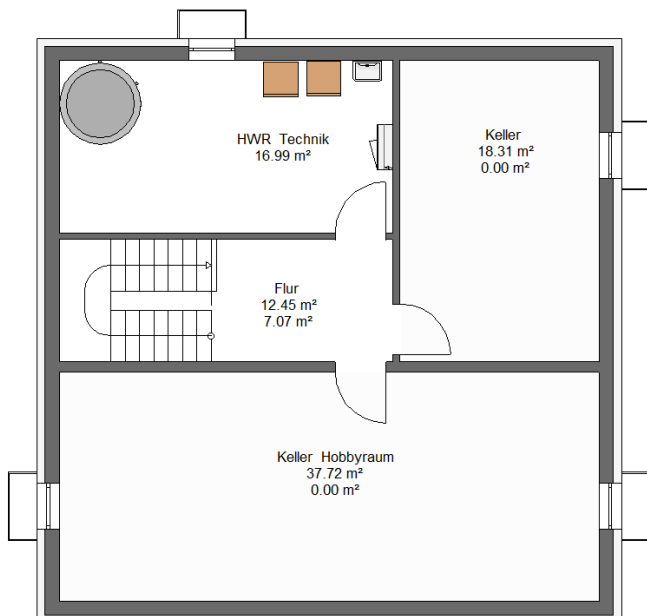
Wohn- und Nutzflächenberechnung Einfamilienhaus Typ "Toskanini"

Erdgeschoss:	76,99 m ²
Obergeschoss:	76,65 m ²
Untergeschoss:	
Nutzfläche	80,09 m²
Wohnfläche Gesamt	153,64 m²
Umbauter Raum	994,00 m³

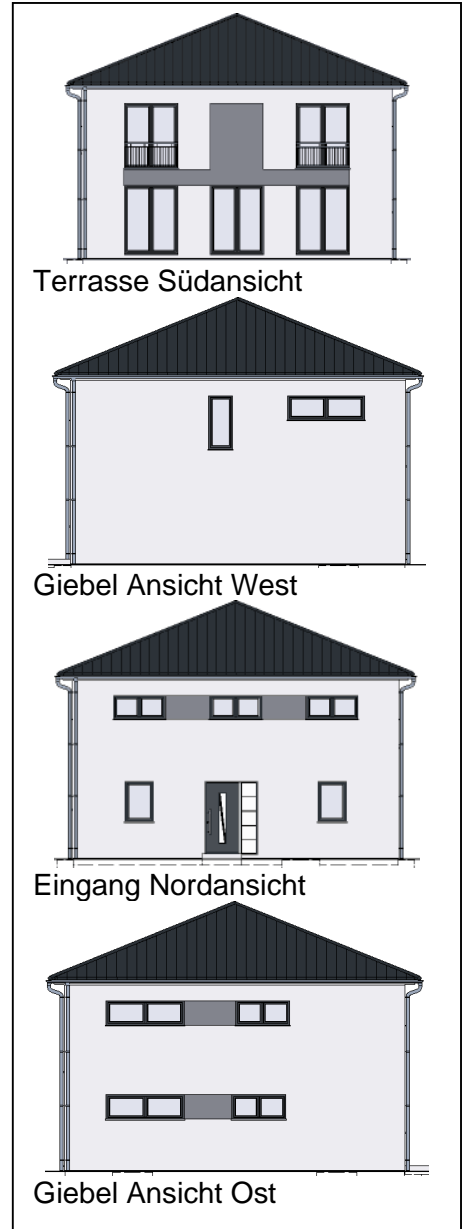
02.2026 DG Spiegel



Obergeschoss Maßstab 1:100



Untergeschoss Maßstab verkleinert



Eingangsseite