



EG	Wfl. m ² ca.
Diele	2,58
Wohnen	26,42
Kochen	11,78
Flur	2,33
WC	2,15
Treppe EG	3,19
Terrasse zu 1/2	5,03

Die Flächen des Sondereigentums im Bereich der Balkone und Terrassen wurden zur Hälfte mitberücksichtigt. Ebenso wurden die Flächen der Hobbyräume, Abstellräume und Flure im Untergeschoss zur Hälfte berücksichtigt. Die Flächen der Außentreppe wurden auch zur Hälfte berücksichtigt. Die Flächen der Innentreppe wurden im Ursprungsgeschoss einmal zu 100% berücksichtigt. Grundrisse nicht maßstabgetreu. Für die Hobbyräume im Untergeschoss gilt keine Aufenthaltsraumnutzung im Sinne des Art.45 BayBO. In den Plänen eingezeichnete Möblierungen, Küchenausstattungen, Waschmaschinen usw. stellen unverbindliche Anregungen für die etwaige, im Belieben des Erwerbers stehende Einrichtung dar und sind im Kaufpreis nicht enthalten; aus ihnen lässt sich für die mögliche und zulässige Nutzung einzelner Räume nichts ableiten. Die Prospekt Darstellungen können Ungenauigkeiten aufweisen. Verbindlich sind ausschließlich die Festlegungen des notariellen Bauträgervertrages. Stand: 02/2023





OG	Wfl. m ² ca.
Flur	11,26
Kind 1	12,20
Kind 2	12,97
Bad	7,95
Balkon zu 1/2	1,74

Die Flächen des Sondereigentums im Bereich der Balkone und Terrassen wurden zur Hälfte mitberücksichtigt. Ebenso wurden die Flächen der Hobbyräume, Abstellräume und Flure im Untergeschoss zur Hälfte berücksichtigt. Die Flächen der Außentreppen wurden auch zur Hälfte berücksichtigt. Die Flächen der Innentreppen wurden im Ursprungsgeschoss einmal zu 100% berücksichtigt. Grundrisse nicht maßstabsgetreu. Für die Hobbyräume im Untergeschoss gilt keine Aufenthaltsraumnutzung im Sinne des Art.45 BayBO. In den Plänen eingezeichnete Möblierungen, Küchenausstattungen, Waschmaschinen usw. stellen unverbindliche Anregungen für die etwaige, im Belieben des Erwerbers stehende Einrichtung dar und sind im Kaufpreis nicht enthalten; aus ihnen lässt sich für die mögliche und zulässige Nutzung einzelner Räume nichts ableiten. Die Prospekt Darstellungen können Ungenauigkeiten aufweisen. Verbindlich sind ausschließlich die Festlegungen des notariellen Bauträgervertrages. Stand: 02/2023

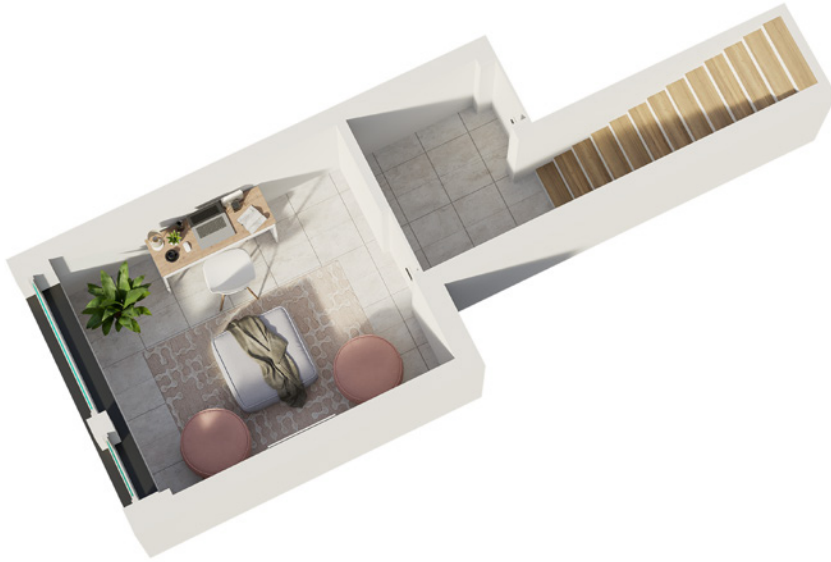




DG	Wfl. m ² ca.
Flur	5,09
Abstellkammer	2,70
Bad	4,22
Schlafen	13,37

Die Flächen des Sondereigentums im Bereich der Balkone und Terrassen wurden zur Hälfte mitberücksichtigt. Ebenso wurden die Flächen der Hobbyräume, Abstellräume und Flure im Untergeschoss zur Hälfte berücksichtigt. Die Flächen der Außentreppe wurden auch zur Hälfte berücksichtigt. Die Flächen der Innentreppe wurden im Ursprungsgeschoss einmal zu 100% berücksichtigt. Grundrisse nicht maßstabsgetreu. Für die Hobbyräume im Untergeschoss gilt keine Aufenthaltsraumnutzung im Sinne des Art.45 BayBO. In den Plänen eingezeichnete Möblierungen, Küchenausstattungen, Waschmaschinen usw. stellen unverbindliche Anregungen für die etwaige, im Belieben des Erwerbers stehende Einrichtung dar und sind im Kaufpreis nicht enthalten; aus ihnen lässt sich für die mögliche und zulässige Nutzung einzelner Räume nichts ableiten. Die Prospekt Darstellungen können Ungenauigkeiten aufweisen. Verbindlich sind ausschließlich die Festlegungen des notariellen Bauträgervertrages. Stand: 02/2023





UG	Wfl. m ² ca.
Hobby zu 1/2	5,89
Flur zu 1/2	2,07
Treppe UG	3,31

HAUS 1

GESAMT

WOHNFLÄCHEN	Wfl. m ² ca.
Untergeschoss	11,27
Erdgeschoss	53,48
Obergeschoss	46,12
Dachgeschoss	25,38
GESAMT	136,24

NUTZFLÄCHEN	Nfl. m ² ca.
Hobby	11,78
Flur UG	4,13
Terrasse	10,06
Balkon	3,47
GESAMT	29,44

WOHN-/NUTZFLÄCHE	m ² ca.	150,96
------------------	--------------------	--------

GARTENFLÄCHE	m ² ca.	31,42
--------------	--------------------	-------

Die Flächen des Sondereigentums im Bereich der Balkone und Terrassen wurden zur Hälfte mitberücksichtigt. Ebenso wurden die Flächen der Hobbyräume, Abstellräume und Flure im Untergeschoss zur Hälfte berücksichtigt. Die Flächen der Außentreppe wurden auch zur Hälfte berücksichtigt. Die Flächen der Innentreppe wurden im Ursprungsgeschoss einmal zu 100% berücksichtigt. Grundrisse nicht maßstabgetreu. Für die Hobbyräume im Untergeschoss gilt keine Aufenthaltsraumnutzung im Sinne des Art.45 BayBO. In den Plänen eingezeichnete Möblierungen, Küchenausstattungen, Waschmaschinen usw. stellen unverbindliche Anregungen für die etwaige, im Belieben des Erwerbers stehende Einrichtung dar und sind im Kaufpreis nicht enthalten; aus ihnen lässt sich für die mögliche und zulässige Nutzung einzelner Räume nichts ableiten. Die Prospekt Darstellungen können Ungenauigkeiten aufweisen. Verbindlich sind ausschließlich die Festlegungen des notariellen Bauträgervertrages. Stand: 02/2023

