

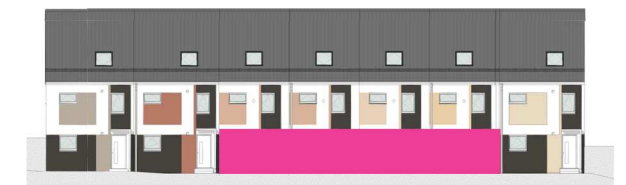
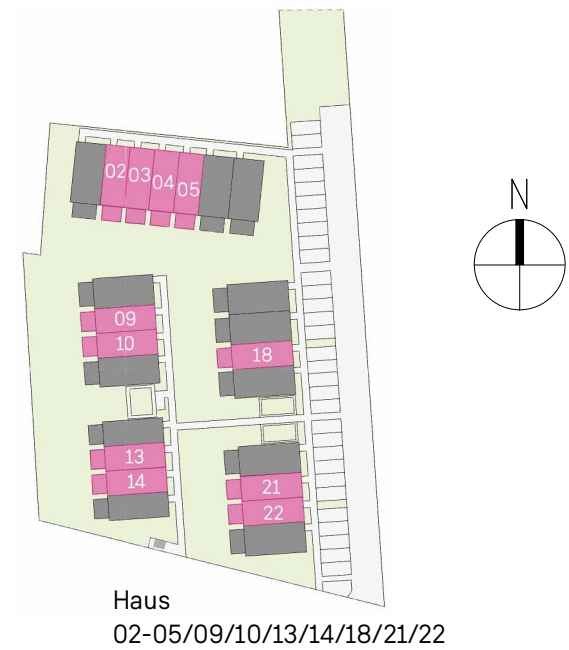


**BAU  
STOLZ**

Bad Segeberg, Gorch-Fock\_Str. 9  
Haus 02-05/09/10/13/14/18/21/22

Haustyp Jazz Mitte

EG	44,46 m <sup>2</sup>
Essen/Eingang	12,24 m <sup>2</sup>
Küche	10,11 m <sup>2</sup>
WC	1,91 m <sup>2</sup>
Wohnen	15,16 m <sup>2</sup>
Terrasse (Anrechenbarkeit 50%)	5,04 m <sup>2</sup>
OG	38,82 m <sup>2</sup>
DG	24,69 m <sup>2</sup>
<b>Wohnfläche gesamt</b>	<b>107,97 m<sup>2</sup></b>



Ansicht Nord



MAßSTAB 1:50



**BAU  
STOLZ**

Bad Segeberg, Gorch-Fock\_Str. 9  
Haus 02-05/09/10/13/14/18/21/22

Haustyp Jazz Mitte

EG	44,46 m <sup>2</sup>
OG	38,82 m <sup>2</sup>
Bad	6,49 m <sup>2</sup>
Flur	3,16 m <sup>2</sup>
Zimmer 1	14,48 m <sup>2</sup>
Zimmer 2	14,69 m <sup>2</sup>
DG	24,69 m <sup>2</sup>
<hr/>	
Wohnfläche gesamt	107,97 m <sup>2</sup>



Haus  
02-05/09/10/13/14/18/21/22



Ansicht Nord



MAßSTAB 1:50



**BAU  
STOLZ**

Bad Segeberg, Gorch-Fock\_Str. 9  
Haus 02-05/09/10/13/14/18/21/22

Haustyp Jazz Mitte

EG	44,46 m <sup>2</sup>
OG	38,82 m <sup>2</sup>
DG	24,69 m <sup>2</sup>
Abstellraum	1,66 m <sup>2</sup>
Galerie	13,41 m <sup>2</sup>
Hobbyraum	4,48 m <sup>2</sup>
Galerie (Anrechenbarkeit 50%)	2,57 m <sup>2</sup>
Hobbyraum (Anrechenbarkeit 50%)	2,57 m <sup>2</sup>
<b>Wohnfläche gesamt</b>	<b>107,97 m<sup>2</sup></b>



Haus  
02-05/09/10/13/14/18/21/22



Ansicht Nord