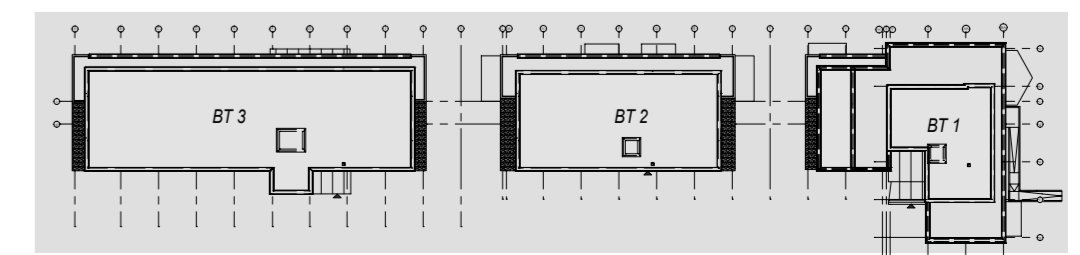


- ① Buche
- ② Kirsche
- ③ Hecke Kirschlorbeer
- ④ Pfeifferwinde
- ⑤ Efeu
- Rasenfläche
- Rasengitter/Okopflaster
- Pflasterbelag



### KONSTRUKTIONSPLANUNG

+0,150 ≈ 309,26m ü. HN (OKFFB EG)  
 (±0,000 ≈ 309,11m ü. HN)

23.07.21	Änderung Müllplatz BT3 - siehe Wolken	b	KS
16.04.21	Änderung nach Vorgaben - siehe Wolken	a	KS
Datum	Änderungen	Index	Sig.

Planer:  
**Ingenieurbüro**  
 Kroll und Partner  
 Kuchwaldring 6  
 09113 Chemnitz

Bauherr:  
**CeGeWo**  
 Chemnitzer Gesellschaft für Wohnungsbau mbH  
 Kuchwaldring 6  
 09113 Chemnitz fone 0371 - 382 28 0

Projekt:  
 Umbau und Sanierung eines Bürogebäudes  
 zu drei Wohngebäuden  
 Waldenburger Straße in 09116 Chemnitz

Bezeichnung: **Aussenanlagenplan**  
**BT1 - BT3**

Datum:	27.08.2020	Name:	KS	Maßstab:	1 : 200	Zeichn.-Nr.:	Erfl
Gezeichnet:				m, cm		BT1-3b	
Statik:							
Geprüft:							
Projekt-Nr.:	100	Blatt-Nr.:	1020/479				