

# katharinen höfe

Bf 2 - Haus 4 - Whg 029

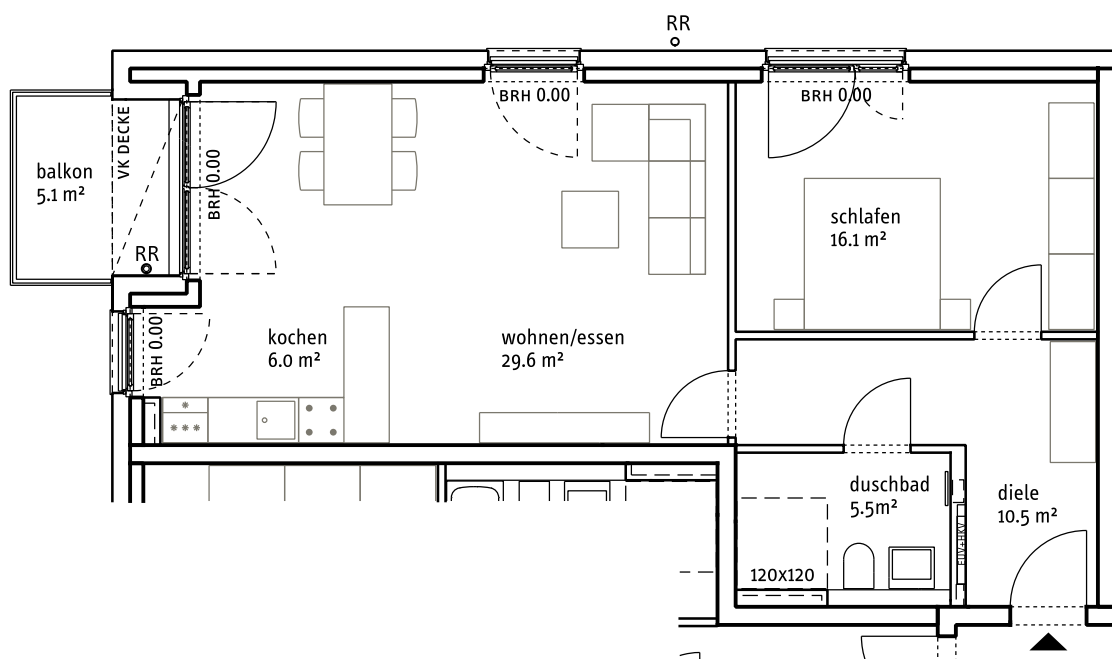
Bahnstraße  
2 Zimmer  
1. Obergeschoss

Maßstab 1:100



Wohnen/Essen:	29,6 m <sup>2</sup>
Schlafen:	16,1 m <sup>2</sup>
Diele:	10,5 m <sup>2</sup>
Kochen:	6,0 m <sup>2</sup>
Duschbad: (Fliesenabzug 1%)	5,4 m <sup>2</sup>
Terrasse/Balkon: (5,1 m <sup>2</sup> )	2,6 m <sup>2</sup>

Wohnfläche 70,2 m<sup>2</sup>



**Hinweise und Erläuterung:**  
 AHD = Abhangdecke  
 UK AHD = 2.40m  
 BRH = Brüstungshöhe  
 VD = Vordach  
 RR = Regenfallrohr  
 HKV/EUV = Heizungsverteiler/  
 Elektrounterverteiler  
 2.RW = 2. Rettungsweg  
 Barrierefreie Wohnungen:  
 OK Installationswände = 120cm  
 SP = Spülschacht Rigole

Die Wohnfläche berechnet sich nach der Wohnflächenverordnung WoFIV vom 25.11.2003. Abweichend hiervon erfolgt 1% Fliesenabzug in Bädern und WC's.  
 Balkone/Loggien/Terrassen werden zur Hälfte angerechnet, wenn nicht anders vermerkt.  
 Die Flächenangaben können sich durch Ausführungstoleranzen, Statik oder Fachplanung ändern.

Die Möblierung ist ein Vorschlag des Architekten.  
 Schränke, Einrichtungsgegenstände gehören nicht zum Leistungsumfang des Verkäufers.  
 Die Lage der RR, HKV/EUV und HK können sich auf Grund technischer Belange ändern.

Planstand: 23.06.2025

