

TOP A11

3'

2

1

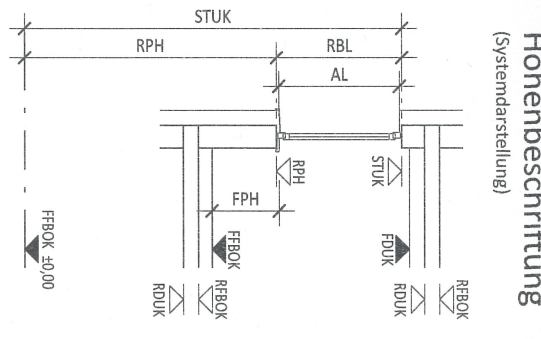
J

I

VD

- Grundgrenze
- Mantelbeton
- Stahlbeton
- Ziegel
- Wärmedämmung
- Abgehängte Decke
- Sonderausstattung

- HK Höhenkote
- ABS Absolute Höhe
- REL Relative Höhe
- OK Oberkante
- UK Unterkante
- STUK Sturzkante
- FPH Fertigparapethöhe
- RPH Rohbauparapethöhe
- FBOK Fertig-Fußbodenoberkante
- R80K Roh-Fußbodenoberkante
- RDJK Roh-Deckenunterkante
- FDJK Fertig-Deckenunterkante
- AK Außenkante
- VK Vorderkante
- STB Stahlbeton
- GK Gipskarton
- RW Regenwasser
- SW Schmutzwasser
- KS Kanalschle
- WS Wandschlitz
- DD8 Dedendurchbruch
- FD8 Fußbodendurchbruch
- WDB Wanddurchbruch
- Z Zentrum



Masse sind Rohbaumasse.  
 Durchbrüche und Bauangaben laut Architekturplan.  
 HKLSE laut HT-Planner bzw. HT-Firma des Bauherrn.  
 Architekturplan nur in Verbindung mit Statikunterlagen gültig.

**Planfreigabe**

Datum \_\_\_\_\_

Unterschrift \_\_\_\_\_



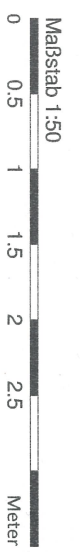
# PARKRESIDENZEN

## WARMBAD - VILLACH

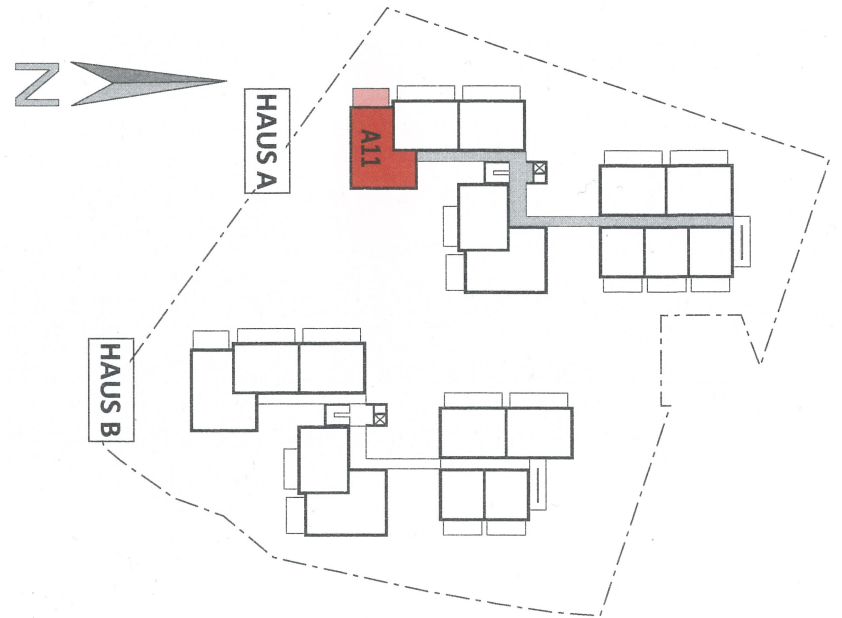
**TOP A11**

**Wohnfläche** 102,41 m<sup>2</sup>

1 Balkon 13,94 m<sup>2</sup>



Alle Maßangaben entsprechen den Rohbaumaßen. Maß- und Flächenoleranz +/- 5cm. Dieser Plan ist zur Erstellung von Einbauplänen nicht geeignet (Naturmaße nehmen)! Schachtgrößen werden nach tatsächlichem Bedarf der Haustechnik erstellt!



Die vorliegenden Informationen dienen der Projektvermarktung. Die dargestellten Einbauten/Möbel sind Möblierungsvorschläge und nicht Bestandteil des Kaufanbotes. Die Ausführung erfolgt gemäß Bau- und Ausstattungsbeschreibung. Änderungen, insbesondere aufgrund von statischen und baurechtlichen Auflagen oder aufgrund erforderlicher Installations-schächte, vorbehalten!

# AUSFÜHRUNG - ARCHITEKTUR