

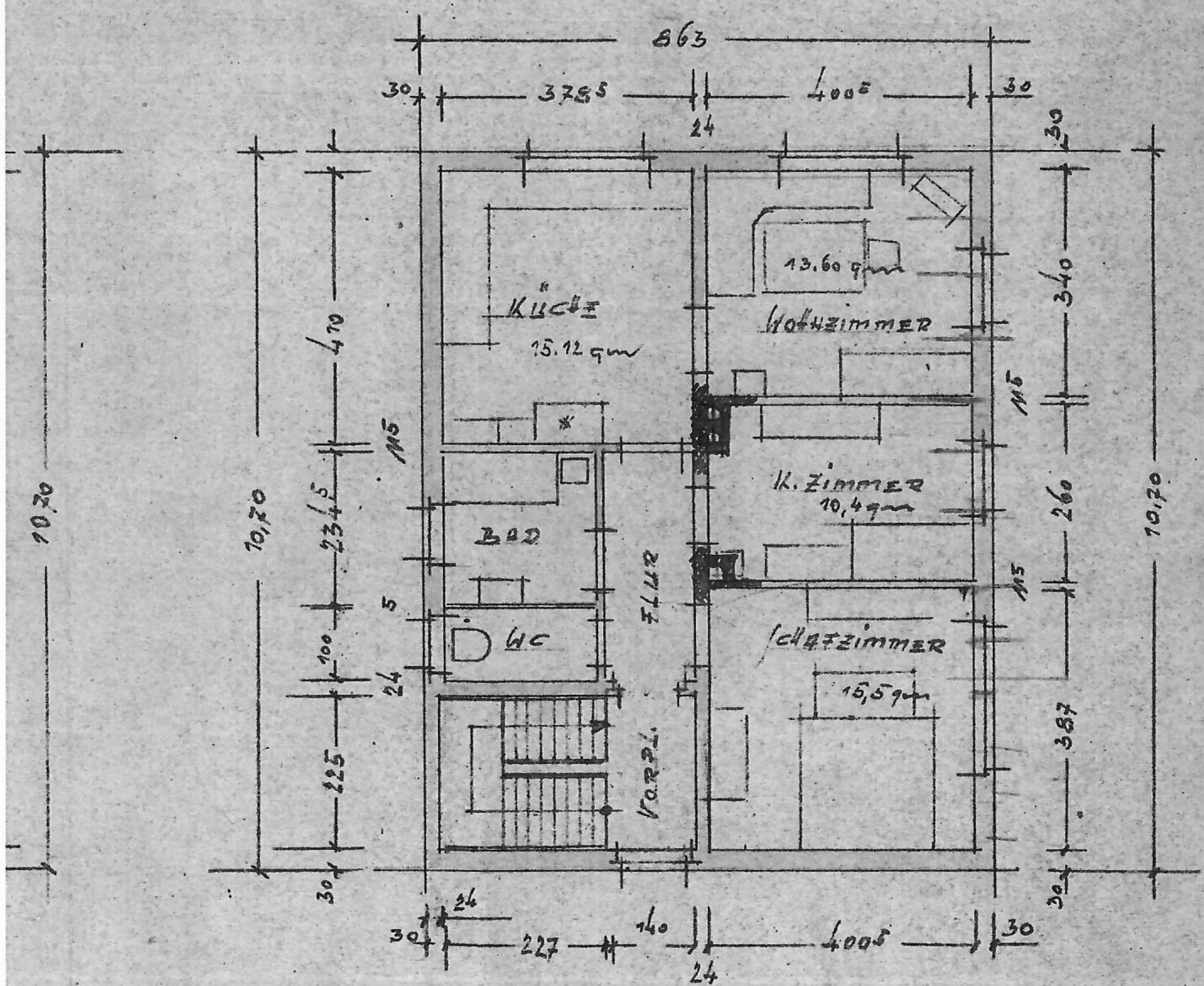
640/54

T. HOFFMANN, geprüf. Baumeister
Mühlstein, 15. Juli 1954

Liude

Kreisbaumeister
am Landratsamt Mühlstein

... 17 und 18 ...
... auszuführen und
... den zuständigen
... abzunehmen
... ist der Bau-
... betrieben. Als
... verschaltete
... werden.



R: Hans Hitzberger
 M: Johann Gock
 E. Lemberger
 Marktgemeinde Altheim
 1. Bürgermeister

OBERGESCHOSS

MERSBERG IM MAI 1954
 P.L.F. Frisch