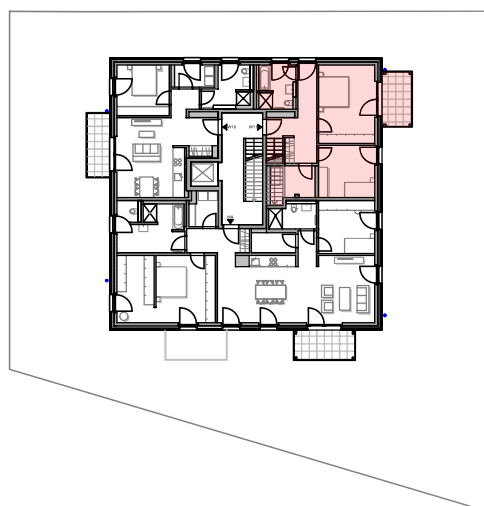


Wohnung 11 - 3. Obergeschoss

Balkon (50%)	3,92 m ²
Eingang	7,88 m ²
Flur	4,46 m ²
HWR	6,18 m ²
Bad	7,20 m ²
Schlafen	19,29 m ²
Kind1	12,95 m ²

Wohnfläche WE11 3.OG	61,88 m ²
Wohnfläche WE11 DG	77,69 m ²

Wohnfläche WE11 gesamt	139,57 m ²
------------------------	-----------------------



BHK
A
R
C
H
I
T
E
K
T
E
N