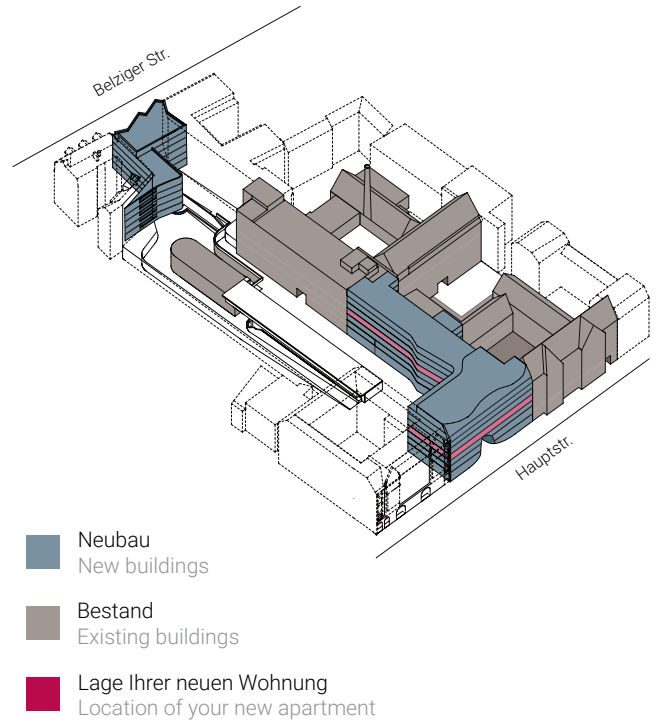


ANGABEN | FACTS

| | |
|-------------------|---|
| Objekt Project | BRICKS Berlin Schöneberg |
| Adresse Address | Hauptstr. 29, 10827 Berlin |
| Etage Floor | 3. OG 3 rd floor |
| Nummer Number | H302 |
| Fläche Space | ca. 45.63 m ² |
| Zimmer Rooms | Studio |
| Besonderheiten | Barrierefrei zugänglich Barrier-free accesible |
| | Großzügige Einzimmerwohnung Spacious studio |
| | Einbauküche Fitted kitchen |
| | Hervorragende Anbindung Great infrastructure |
| | Keller Cellar |



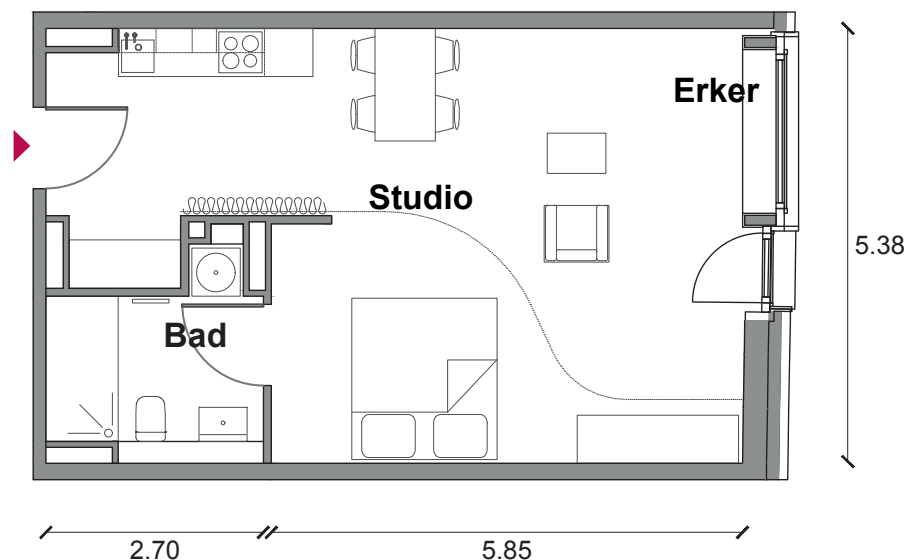
Die Angaben dienen der allgemeinen Information und erfolgen ohne Gewähr.
Sie bilden keinen Bestandteil einer vertraglichen Vereinbarung. Änderungen bleiben vorbehalten.

This information has been provided for general information only and without warranty.
They do not constitute part of any contractual agreement and are subject to change.



WOHNUNG | H302

ZIMMER | 45.63 m²

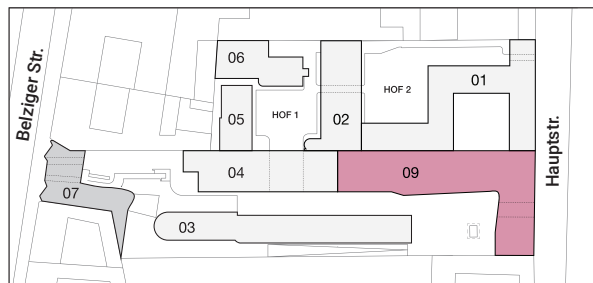


Lichte Raumhöhe | Ceiling height 2.65 m

Gemeinschaftliche Dachterrassen | Common terrace

Die in den Plänen und Zeichnungen dargestellte Möblierung und Raumaufteilung stellt nur einen Vorschlag dar und ist nicht Vertragsbestandteil. Bei den genannten Flächenangaben handelt es sich um ca.-Angaben. Die Angaben sind weder zugesicherte Eigenschaft, noch Beschaffenheitsangabe.

The furniture shown in the plans and drawings is only exemplary and not part of the proposal. The areas indicated are approximate. The information is neither a warranted quality nor a quality description.



Hauptstr. 29, 10827 Berlin
3. OG

