

Gartenstr. 14, 51149 Köln
Wohn- und Nutzflächen

Wohnflächen			
	Erdgeschoss	1. Obergeschoss	Dachgeschoss
Wohnzimmer	19,9 m ²	18,6 m ²	14,6 m ²
Schlafzimmer	17,9 m ²	16,9 m ²	12,6 m ²
Küche	12,4 m ²	12,4 m ²	11,4 m ²
Bad	2,9 m ²	4,0 m ²	2,6 m ²
Diele	4,6 m ²	6,6 m ²	3,2 m ²
Balkon	1,7 m ²	1,7 m ²	0,0 m ²
Fläche	59,4 m²	60,2 m²	44,4 m²
Gesamtfläche	164,0 m²		

Nutzflächen	
	Kellergeschoss
Waschen / Versorgung	19,9 m ²
Keller 1	17,9 m ²
Keller 2	12,4 m ²
Keller 3	4,0 m ²
Flur	12,3 m ²
Fläche	66,5 m²

Gartenstr. 14, 51149 Köln
Berechnung umbauter Raum

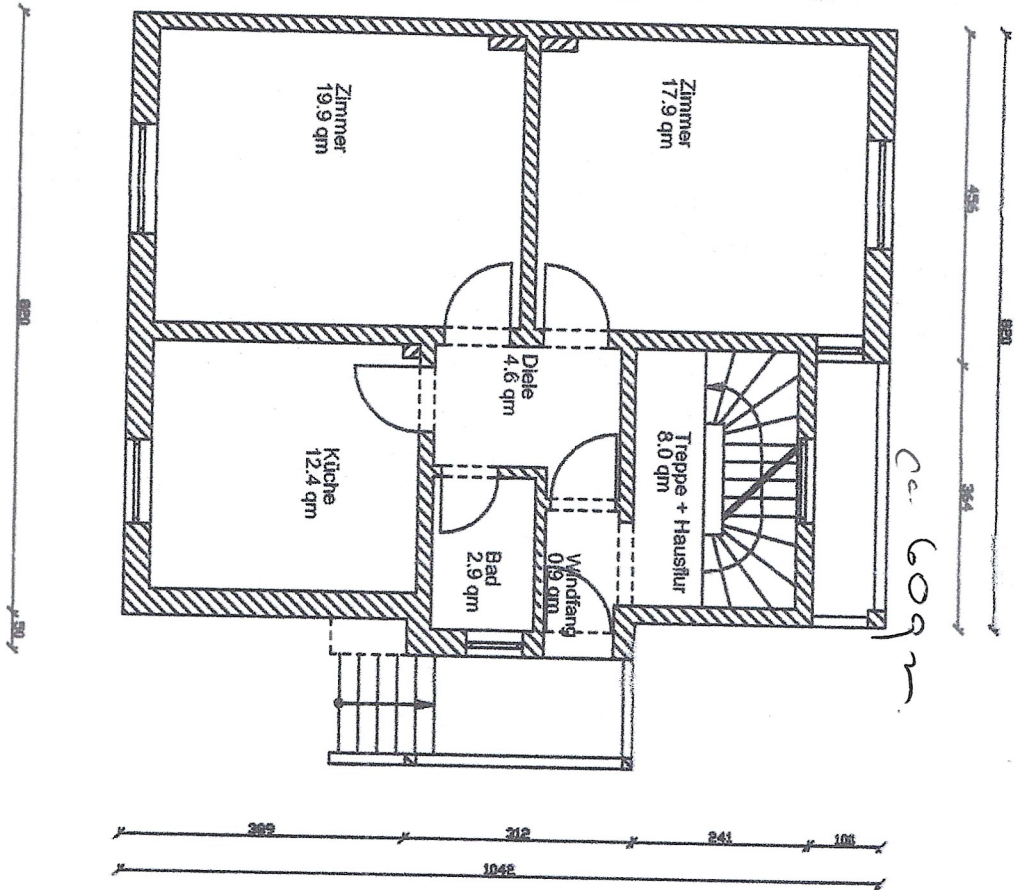
Bebaute Fläche

8,20 m x	10,42 m =	85,44 m ²
3,12 m x	0,50 m =	1,56 m ²
		87,00 m²

Umbauter Raum

Kellergeschoss	87,00 m ² x	2,20 m =	191,40 m ³
Erdgeschoss	87,00 m ² x	3,04 m =	264,48 m ³
Obergeschoss	87,00 m ² x	3,04 m =	264,48 m ³
Dachgeschoss	85,44 m ² x [i.M.]	2,25 m =	192,24 m ³
			912,60 m³

Erdgeschoss



Kellergeschoss

