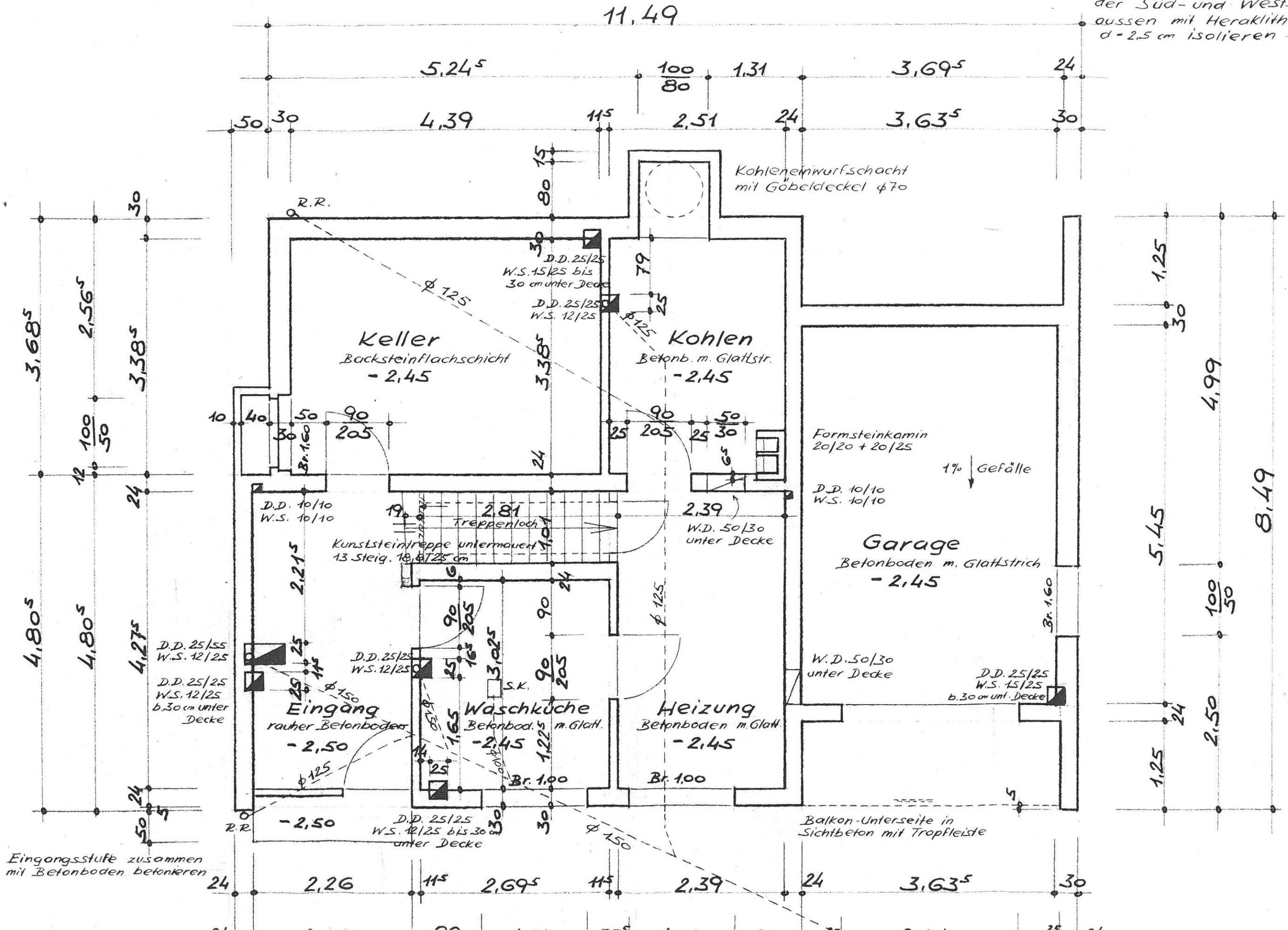


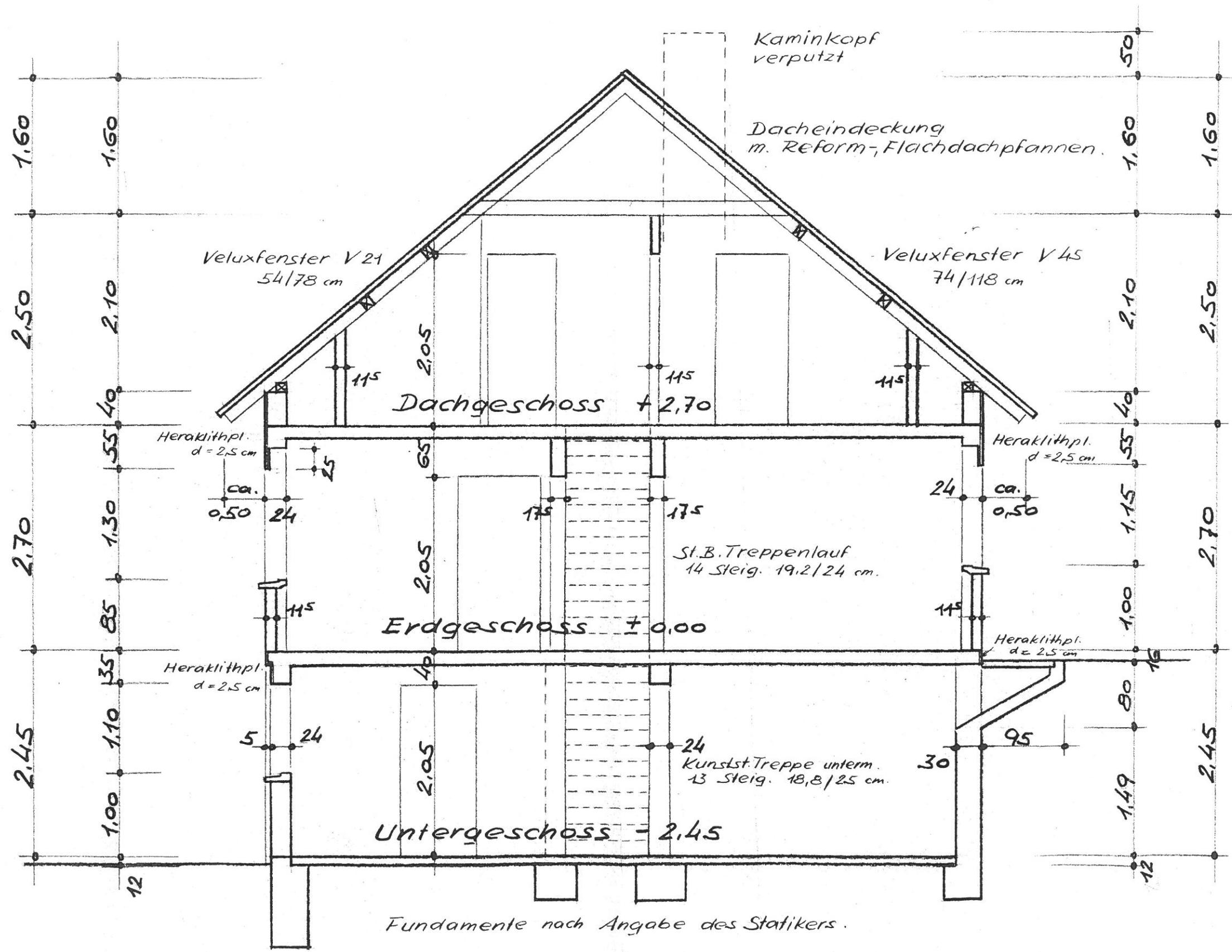
# Haus Ege - Bischoff, Dettingen / Erms.

\* U.G. Decke und Stürze an der Süd- und Westseite aussen mit Heraklithplatten d = 2,5 cm isolieren.



Eingangsstufe zusammen mit Betonboden betonieren

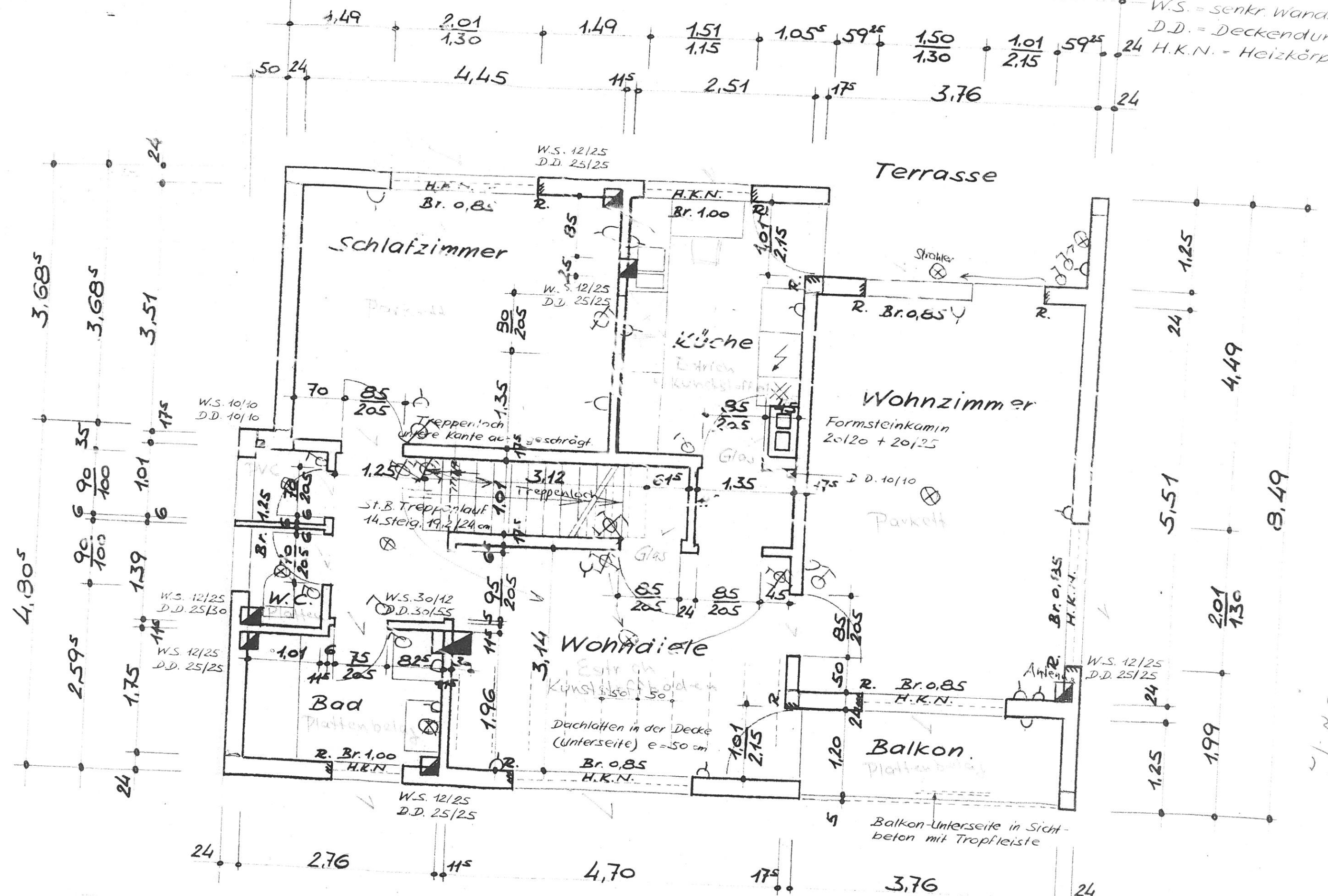
# Haus Ege-Bischoff, Dettingen/Erms.



# Haus Ege - Bischoff, Dettingen / Erms.

11.49

R. = Gurtroller für Kollade.  
 W.S. = senkr. Wandschlitz  
 D.D. = Deckendurchbruch  
 H.K.N. = Heizkörpernisch



Sämtliche Betonteile sind

# Haus Ege - Bischoff, Dettingen/Erms.

