



RPI030 Enderstr. 26, Altach

Top W05

Beschreibung: **4-Zimmer Wohnung**
Geschoss: **Obergeschoss**
Wohnfläche: **88,55 m²**

Terrasse inkl. Abstellbox: **18,75 m²**
Garten: **0,00 m²**
Keller: **7,32 m²**
Tiefgaragenstellplatz: **1 Stk.**

KAUFPREIS

Wohnung	605.000,00 €
Tiefgaragenstellplatz	27.000,00 €
Kaufpreis ohne Nebenkosten	632.000,00 €

NEBENKOSTEN

3,5% Grunderwerbsteuer	22.120,00 €
1,1% Grundbucheintragung	6.952,00 €
Nebenkosten	29.072,00 €

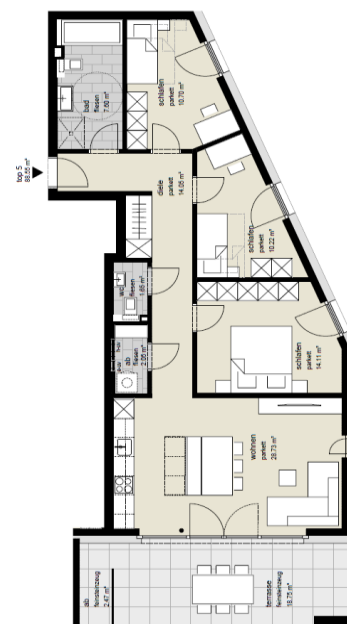
SONST. NEBENKOSTEN | VERTRAGSABWICKLUNG

Vertragserricht./Treuhandchaft (1,2%)	7.584,00 €
20% Ust.	1.516,80 €
Barauslagen pauschal Ust-pflichtig 20 %	144,00 €
Barauslagen pauschal Ust-frei	80,00 €
Sonstige Nebenkosten	9.324,80 €

GESAMTKOSTEN 670.396,80 €

Preis inkl. aller Nebenkosten und Barauslagen

GRUNDRISS



Keine Vermittlungsprovision. Angebot freibleibend. Zwischenverkauf vorbehalten. Die angeführten Preise sind Fixpreise für eine schlüsselfertige Ausführung nach der gültigen Baubeschreibungs- und Ausstattungsliste. Bitte beachten Sie die Vorgaben der Wohnbauförderung des Landes Vorarlberg um Ihr persönliches Wohnbauförderungsdarlehen zu berechnen.