

## TYP PRIMO, HAUS TROMBA 6.3



Circa Wohnflächen. Maßstab dient nur zur allgemeinen Orientierung und stellt keine Verbindlichkeit dar.  
Es handelt sich um den Baugesuchsstatus, konstruktionsbedingte Änderungen oder Änderungen in der Werkplanung vorbehalten.

## 2-ZIMMER-WOHNUNG

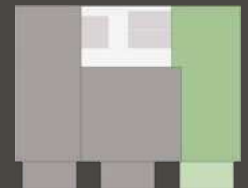
NR. 1, 4, 7

Eingang	3,85 m <sup>2</sup>
Bad	5,29 m <sup>2</sup>
Zimmer 1	14,26 m <sup>2</sup>
Wohnen / Kochen / Essen	24,62 m <sup>2</sup>
Balkon 50 %	4,00 m <sup>2</sup>

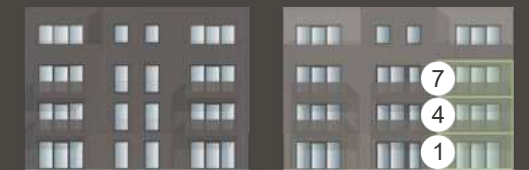
**GES. WOHNFLÄCHE 52,02 m<sup>2</sup>**



Draufsicht von oben



Ansicht von Westen



HAUS FAGATTO 6.2

HAUS TROMBA 6.3