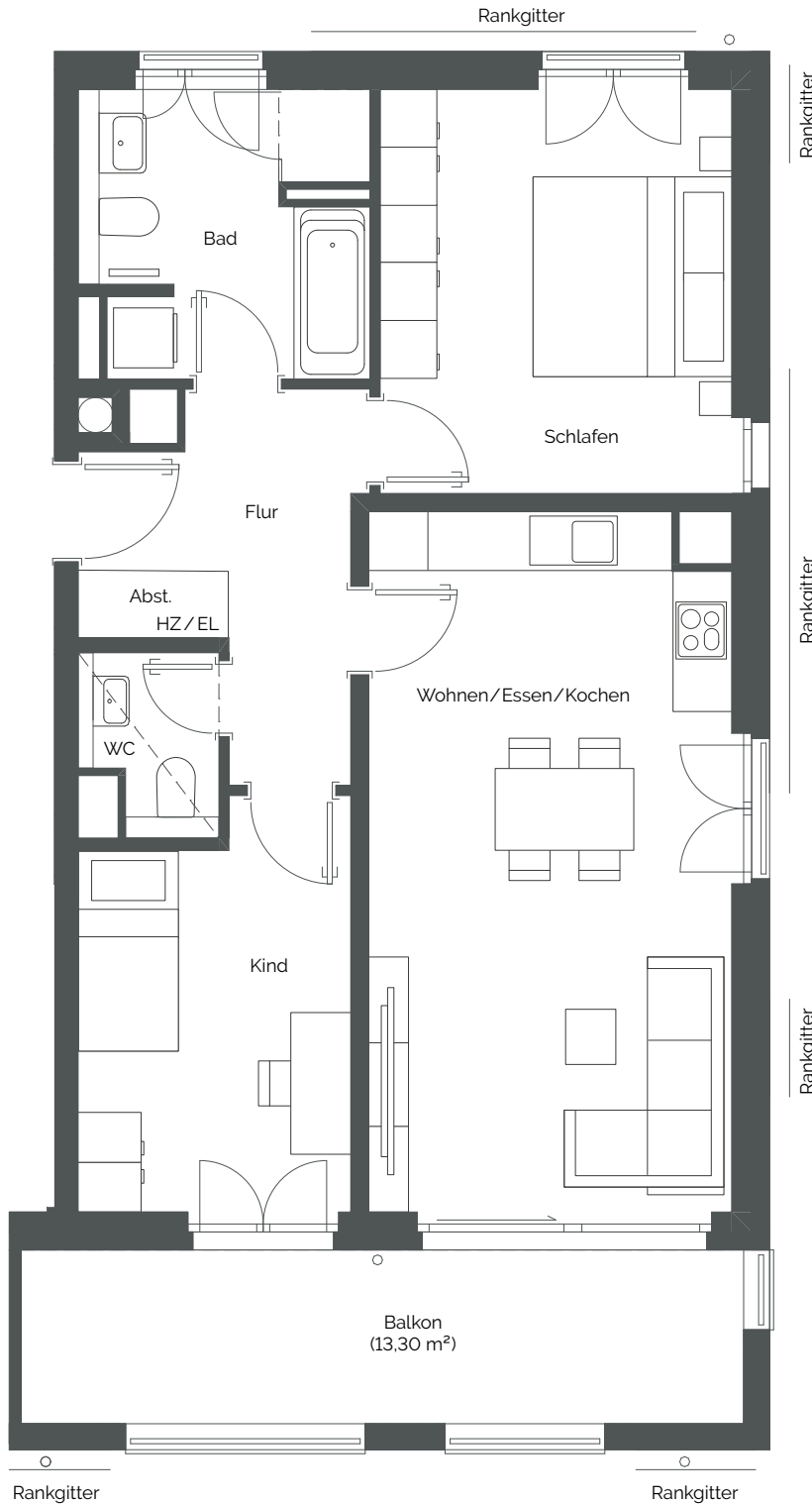


WOHNUNG 3.1.1

Haus 3 | 1. OG | 3 Zimmer |
74,68 m² Wohnfläche | 81,33 m² nutzbare Fläche



WOHNUNG 3.1.1	Wfl.
Wohnen/Kochen/Essen	25,04 m ²
Schlafen	14,16 m ²
Kind	10,53 m ²
Flur	7,12 m ²
Bad	7,87 m ²
WC	2,28 m ²
Abst.	1,03 m ²
Balkon (1/2)	6,65 m ²
Gesamt	74,68 m²

--- abgehängte Decke

→ Schiebetür

HZ/EL = Unterverteilung Heizung / Elektro



Maßstab 1:75 – 1 cm = 0,75 m