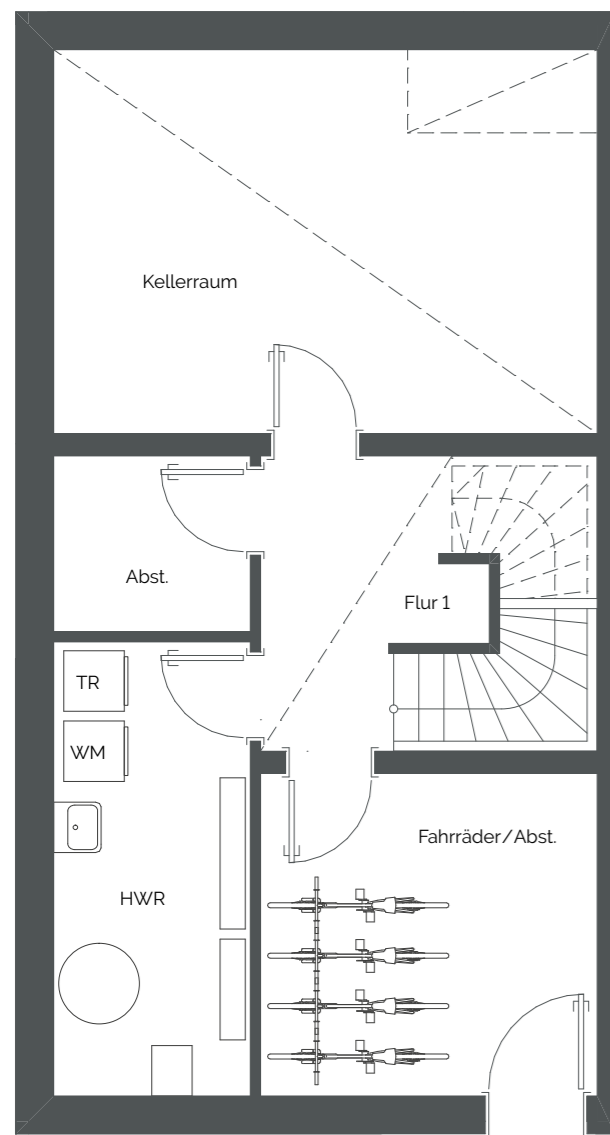
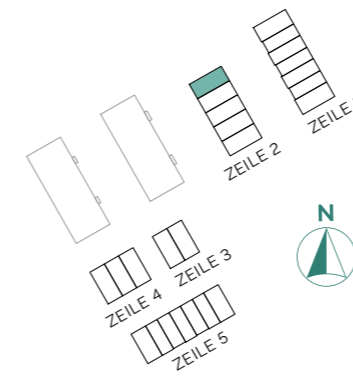




HAUS 2.5

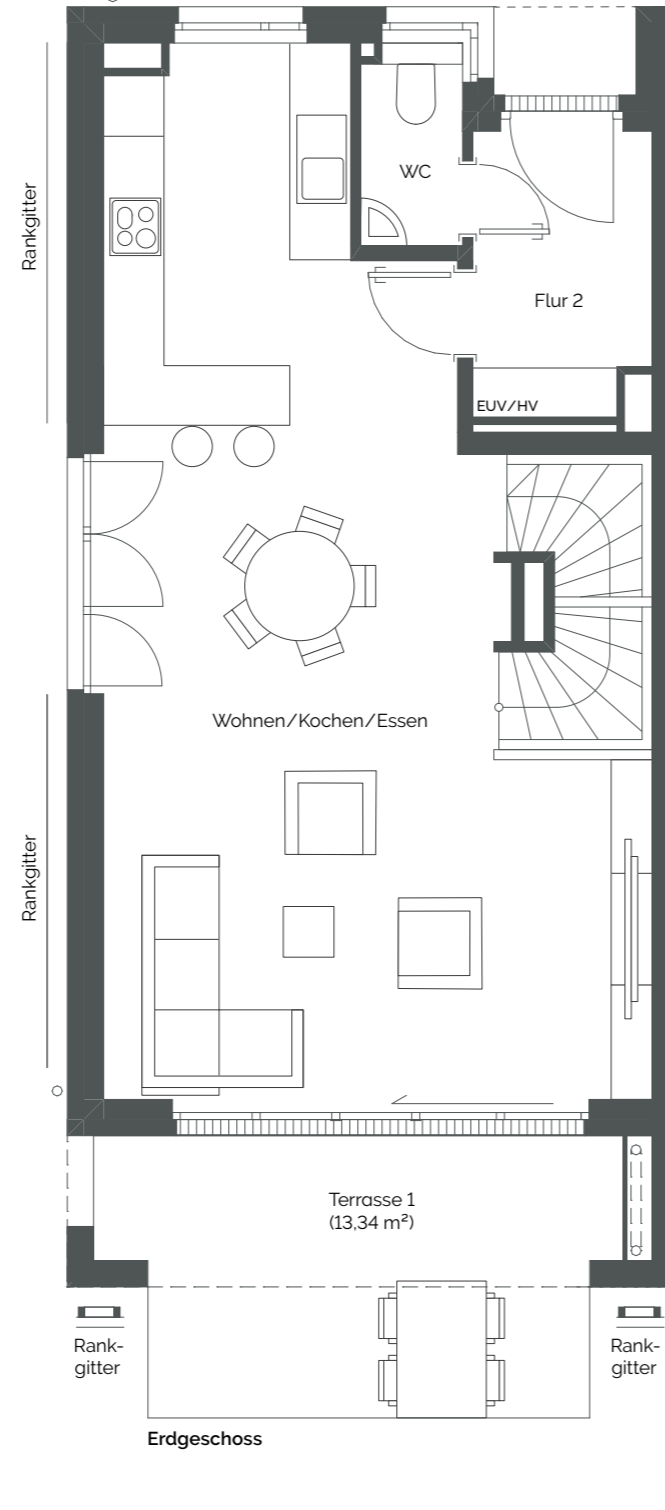
4-Zimmer-Reiheneckhaus
133,11 m² Wohnfläche | 225,51 m² nutzbare Fläche



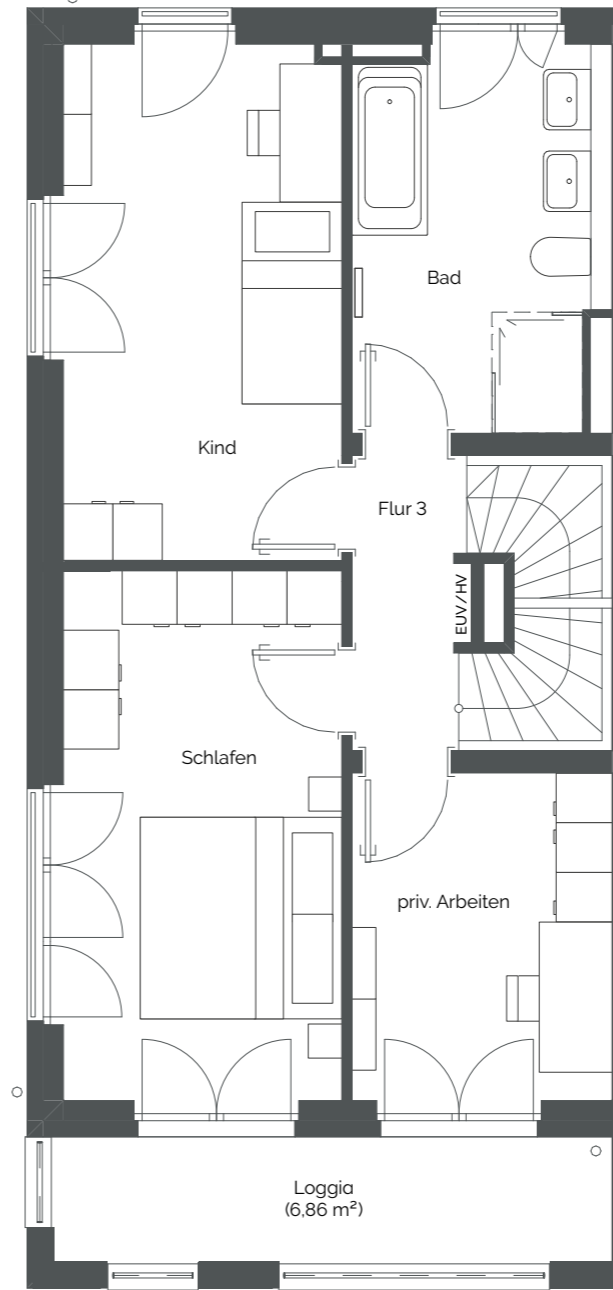
Kellergeschoss

Kellergeschoss	Wfl.	nb. FL.
HWR	—	8,78 m ²
Kellerraum	—	20,54 m ²
Abst.	—	3,40 m ²
Fahrräder/Abst.	—	10,69 m ²
Flur 1	—	6,56 m ²
Gesamt	—	49,97 m²

Maßstab 1:75 - 1 cm = 0,75 m



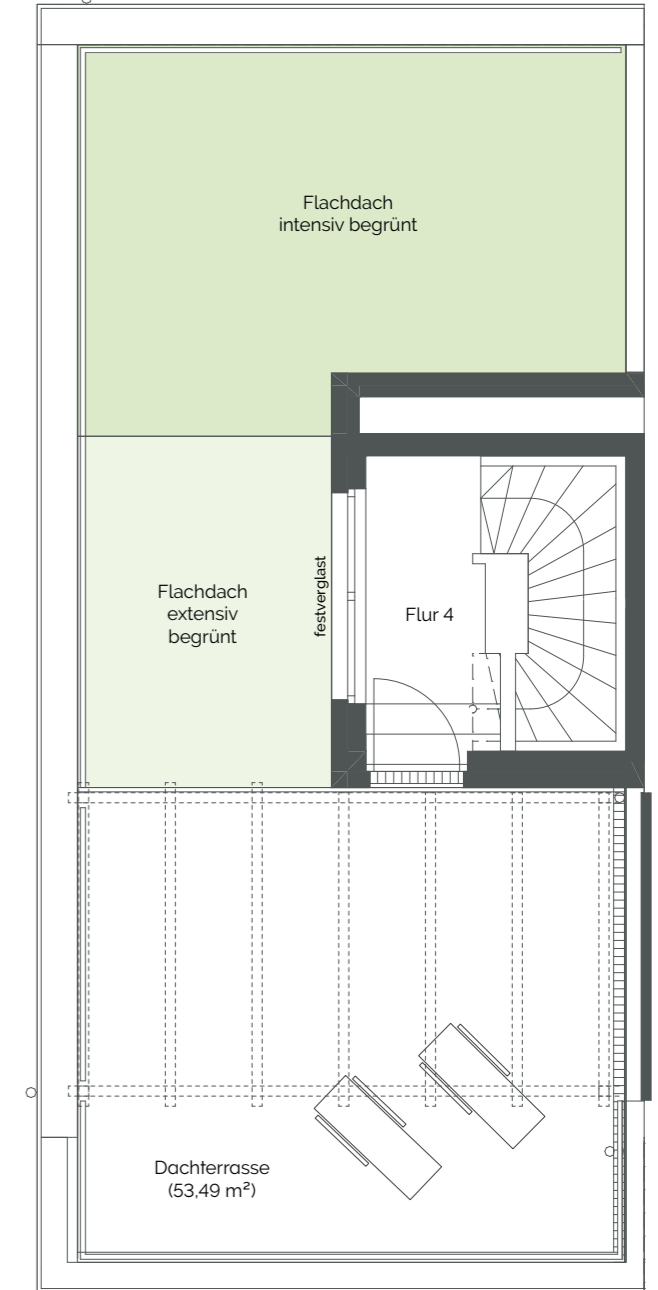
Erdgeschoss	Wfl.
Wohnen/Kochen/Essen	42,02 m ²
Flur 2	4,85 m ²
WC	1,97 m ²
Terrasse 1 (1/2)	6,67 m ²
Gesamt	55,51 m²



1. Obergeschoss

1. Obergeschoss	Wfl.
Kind	14,02 m ²
Schlafen	14,42 m ²
priv. Arbeiten	8,36 m ²
Bad	9,43 m ²
Flur 3	3,27 m ²
Loggia (1/2)	3,43 m ²
Gesamt	52,93 m²

Maßstab 1:75 - 1 cm = 0,75 m



Dachgeschoss

Dachgeschoss	Wfl.
Flur 4	3,51 m ²
Dachterrasse (1/2)	10,00 m ²
Dachterrasse (1/3)	11,16 m ²
Gesamt	24,67 m²



--- abgehängte Decke
— Schiebetür
EUV/HV = Heizungs- und Elektrounterverteilung