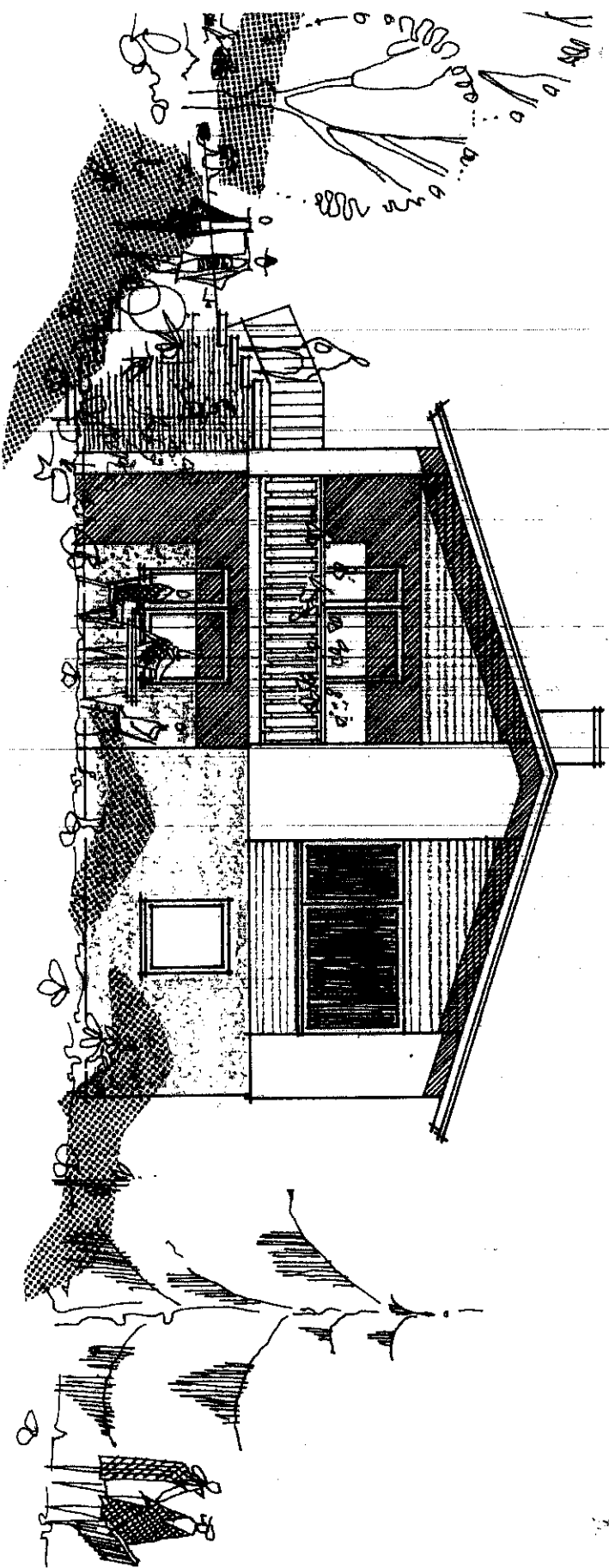
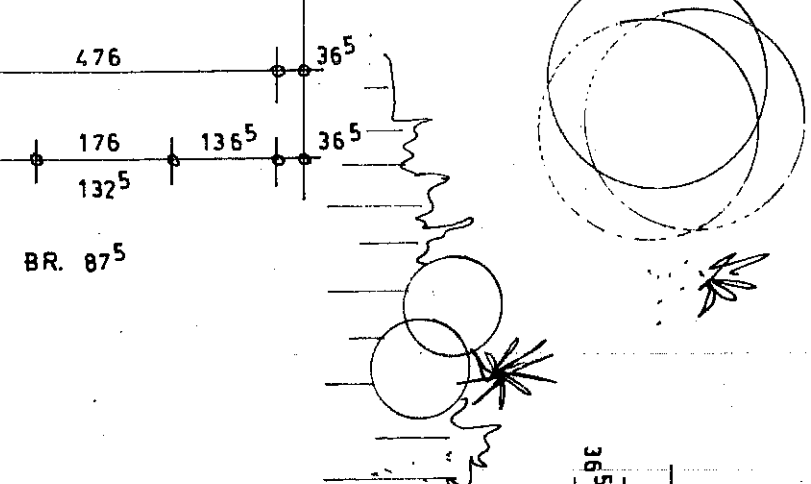
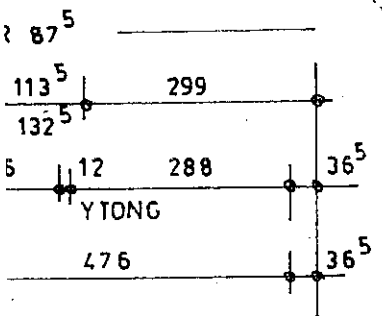
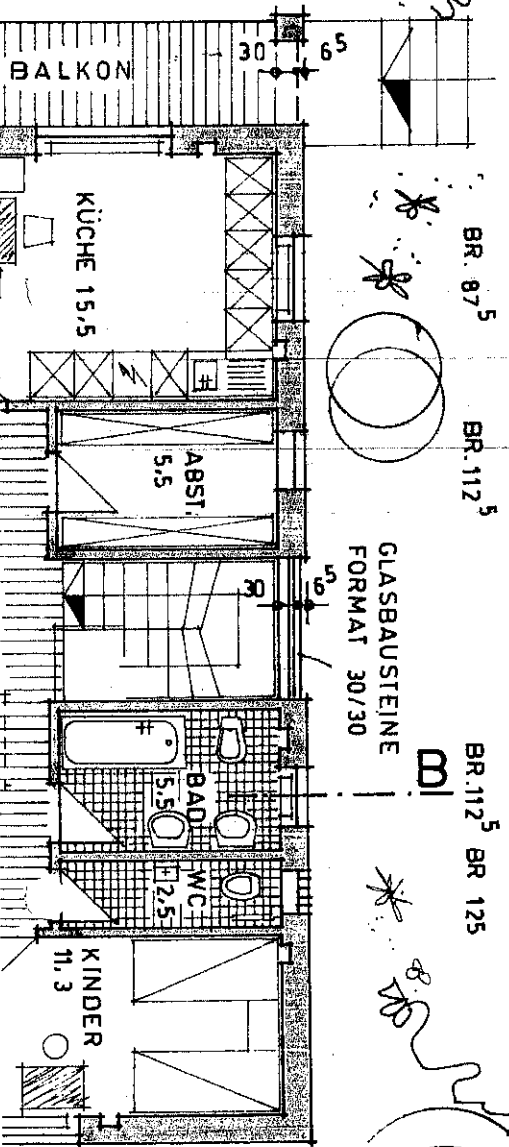
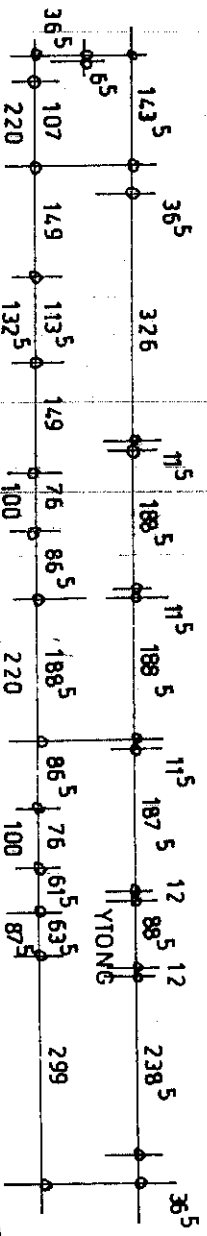


Grellwirkende und kontrastierende Anstriche an Gebäuden u. Einfriedungen sind unzulässig. Farbmuster sind dem Landschaftsamt vorher einzureichen!



SIRASSE  
ABTRAGEN  
GELÄND

FROSTSICHES  
FUNDIEREN



BR. 87<sup>5</sup>