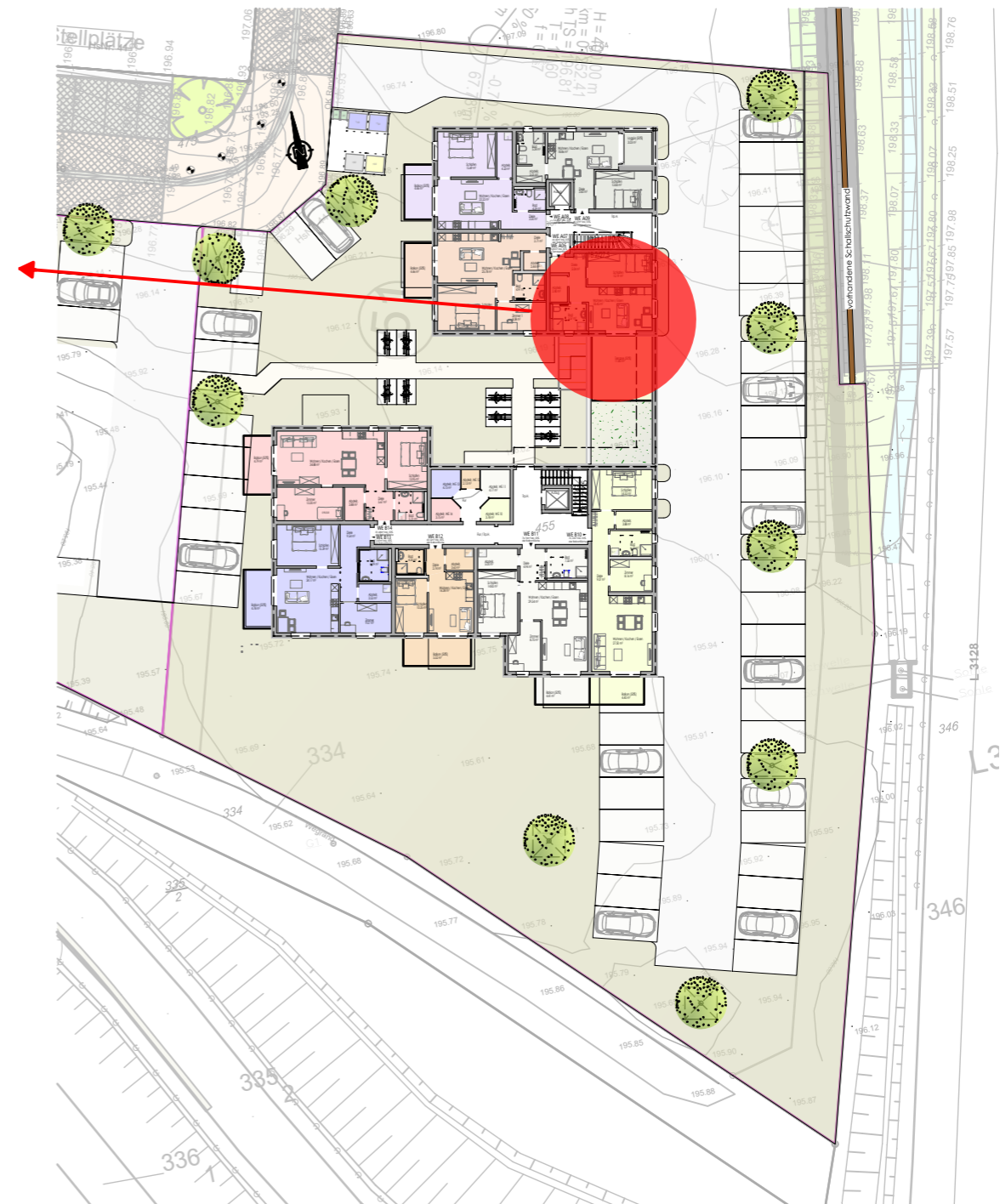


Übersicht Außenanlage



Abstellraum im EG

GEBÄUDE A - 2.Obergeschoss - Wohnung 06 (55,85m²)

Neubau von 2 Mehrfamilienhäusern mit dazugehöriger Stellplatzanlage, Bonhoefferstraße 44, 35418 Buseck

Planstand 03.11.2023