

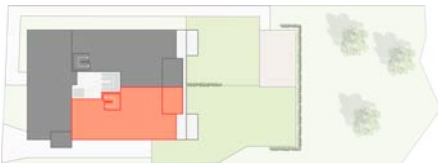
Wohnung 7

1. DG + 2. DG

4-Zimmer-Wohnung

- Attraktive Wohnraumaufteilung
- Küchenbereich intelligent mit dem Wohn- und Essbereich verbunden
- Geräumiges Tageslichtbad
- Separates Tageslicht-Gästebad
- Großzügiger Abstellraum
- Moderne Ausstattung
- Fußböden mit Echtholzparkett
- Sonnige, geräumige Dachterrasse

1. DG



2. DG



1. DG



Maßstab: 1:100,
ca. 1 cm = 1 m

2. DG



Wohnflächen-Rechner	1. DG
Wohnen / Essen	27,48 m ²
Küche	6,20 m ²
Zimmer 1	10,43 m ²
Bad 1	4,29 m ²
Diele	5,70 m ²
Dachterrasse (½ v. 6,86 m ²)	3,43 m ²
	57,53 m²

Wohnflächen-Rechner	2. DG
Schlafen	13,35 m ²
Zimmer 2	11,40 m ²
Bad 2	9,57 m ²
Abstellraum	3,27 m ²
Flur	3,85 m ²
	41,44 m²

GESAMTE WOHNFLÄCHE	
	98,97 m²



Maßstab: 1:100,
ca. 1 cm = 1 m