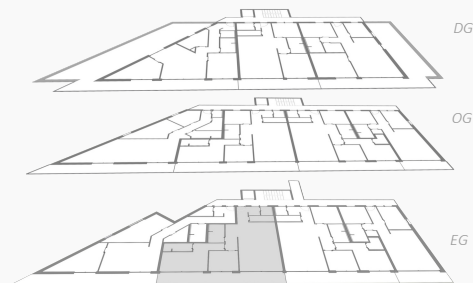


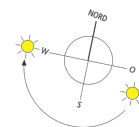
Neues Wohnen
in der
Alten Gärtnerei



3-Zimmer Wohnung

Wohnung 2

Erdgeschoss



Flur	6,50 m ²
Diele	2,80 m ²
Gäste-WC	2,60 m ²
Abstellen	3,30 m ²
Bad 1	5,90 m ²
Kochen / Essen / Wohnen	38,40 m ²
Zimmer 1	9,40 m ²
Schlafen	18,30 m ²
Bad 2	4,00 m ²

Wohnfläche 91,20 m²

Terrasse (17,80 m² / 2) 8,90 m²

Gesamtwohnfläche 100,10 m²

Garten (nicht eingerechnet) 31,32 m²

Unverbindliche Darstellung
Änderungen vorbehalten

M 1:100