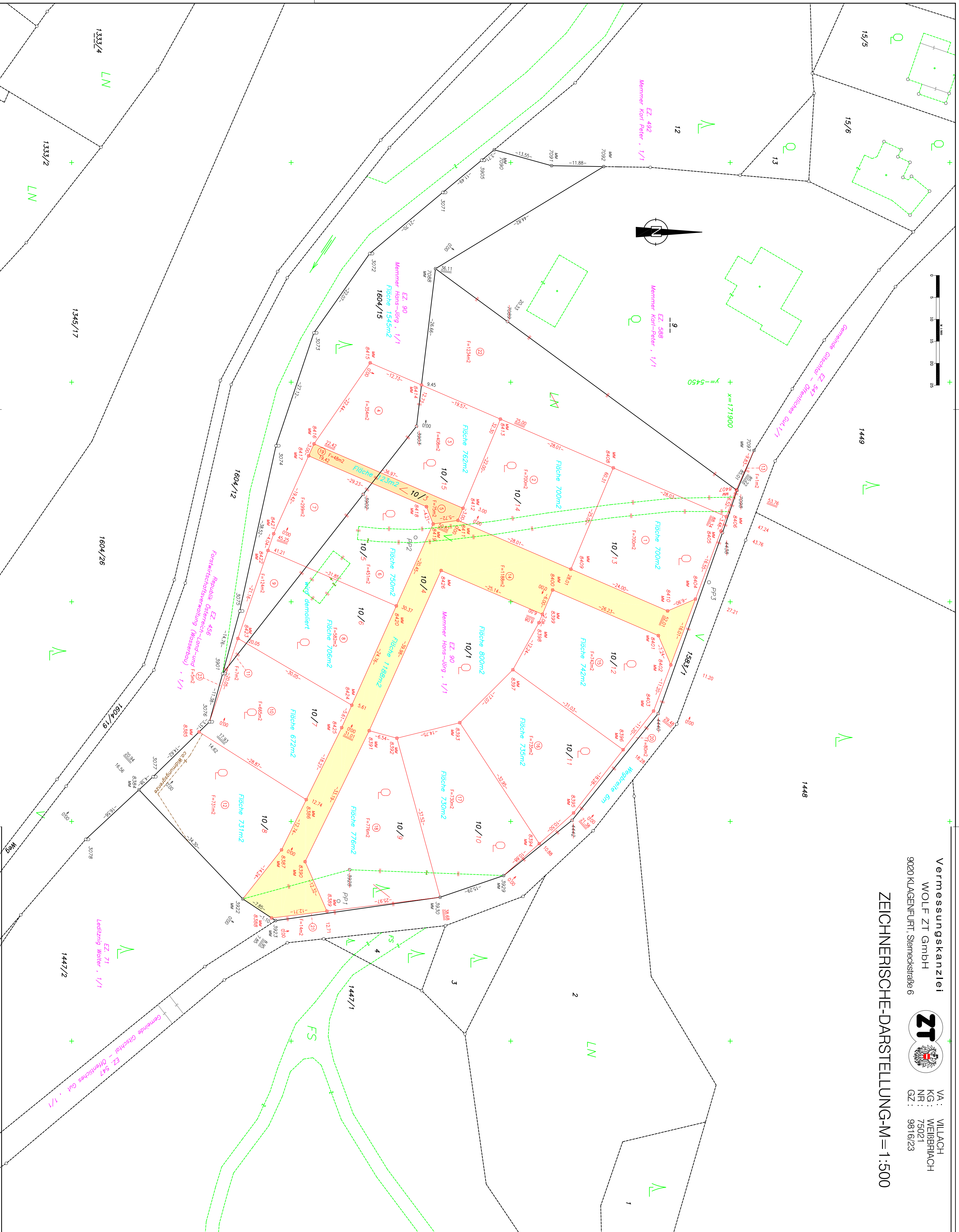




ZEICHNERISCHE-DARSTELLUNG-M=1:500



1447/2
 EZ 71
 Leditzing Walter, 1/1

1804/19
 Republik Österreich-Land- und Forstwirtschaftsverwaltung (Nassbau), 1/1

1804/15
 Memmer Hons-Jörg, 1/1
 Fläche 1545m²

12
 Memmer Karl-Peter, 1/1

9
 Memmer Karl-Peter, 1/1

x=171900
 y=-5450

1449
 Gemeinde Gleschnal - Offentliches Gut 1/1

1448

1333/4
 LN

1333/2
 LN

1345/17

1604/26

1604/19

1604/12

1447/1

1447/2

1449

1583/1

1583/2

1583/3

1583/4

1583/5

1583/6

1583/7

1583/8

1583/9

1583/10

1583/11

1583/12

1583/13

1583/14

1583/15

1583/16

1583/17

1583/18

1583/19

1583/20

1583/21

1583/22

1583/23

1583/24

1583/25

1583/26

1583/27

1583/28

1583/29

1583/30

1583/31

1583/32

1583/33

1583/34

1583/35

1583/36

1583/37

1583/38

1583/39

1583/40

1583/41

1583/42

1583/43

1583/44

1583/45

1583/46

1583/47

1583/48

1583/49

1583/50

1583/51

1583/52

1583/53

1583/54

1583/55

1583/56

1583/57

1583/58

1583/59

1583/60

1583/61

1583/62

1583/63

1583/64

1583/65

1583/66

1583/67

1583/68

1583/69

1583/70

1583/71

1583/72

1583/73

1583/74

1583/75

1583/76

1583/77

1583/78

1583/79

1583/80

1583/81

1583/82

1583/83

1583/84

1583/85

1583/86

1583/87

1583/88

1583/89

1583/90

1583/91

1583/92

1583/93

1583/94

1583/95

1583/96

1583/97

1583/98

1583/99

1583/100