



# IMMOBILIEN - Ihr Partner beim Bau schlüsselfertiger Häuser

Büro und Musterhaus 92318 Neumarkt, Imhoffring 20 Tel. 09181 - 488233 Fax 479548 Mobil 0171 - 3642440  
 Musterhaus 2 in Neumarkt- Woffenbach, Kreuzstraße 37a. Unsere Häuser im Internet: [www.HLImmobilien.de](http://www.HLImmobilien.de)

## Das Doppelhaus Typ "Janic" 38° DN ohne Keller



Das Bild enthält Sonderwünsche



Terrasse

Standard	Erdgeschoss	Variante	Obergeschoss
Grundrisse Hausbreite 6,72 m x 10,95 m	Wohnfläche gesamt		143,93 m <sup>2</sup>
Dachneigung 38 Grad	Grundfläche gesamt		165,31 m <sup>2</sup>

(Die Grundrisse sind in dieser Kurzübersicht nicht zur Maßentnahme geeignet)

**Grundrisse und Hausbreite (mehr Wohnfläche) sind nach Wunsch veränderbar!**



**IMMOBILIEN - Ihr Partner beim Bau schlüsselfertiger Häuser**

## Wohn- und Nutzflächenberechnung Doppelhaushälfte Typ Janic DN 38° (ohne Keller auf Bodenplatte)

### Erdgeschoss:

WC	2,12 m <sup>2</sup>
Diele	9,82 m <sup>2</sup>
Kochen	8,05 m <sup>2</sup>
Wohnen / Essen	29,22 m <sup>2</sup>
HWR-Haustechnik	5,18 m <sup>2</sup>
<b>Wohnfläche</b>	<b>54,39 m<sup>2</sup></b>

### Obergeschoss:

Bad	9,40 m <sup>2</sup>
Kind I	13,65 m <sup>2</sup>
Kind II	11,49 m <sup>2</sup>
Schlafen	15,84 m <sup>2</sup>
Flur	3,27 m <sup>2</sup>
<b>Wohnfläche</b>	<b>53,65 m<sup>2</sup></b>

Wohnfläche im Dachgeschoss 35,89 m<sup>2</sup>

Grundfläche im Dachgeschoss 57,27 m<sup>2</sup>

**Wohnfläche gesamt 143,93 m<sup>2</sup>**

Grundfläche gesamt 165,31 m<sup>2</sup>

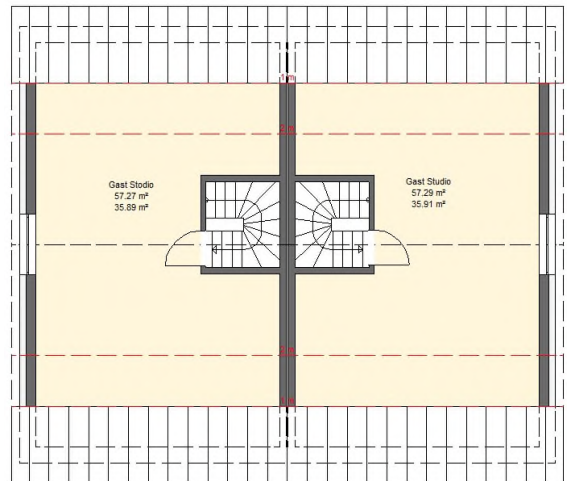
Überbaute Fläche: ca. 74,00 m<sup>2</sup>

Umbauter Raum: ca. 620,00 m<sup>3</sup>

02.2024



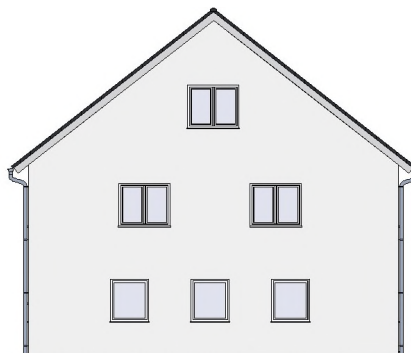
Eingangsseite



Dachgeschoss



Gartenansicht



Giebelansicht Standard



Ansicht Eingang