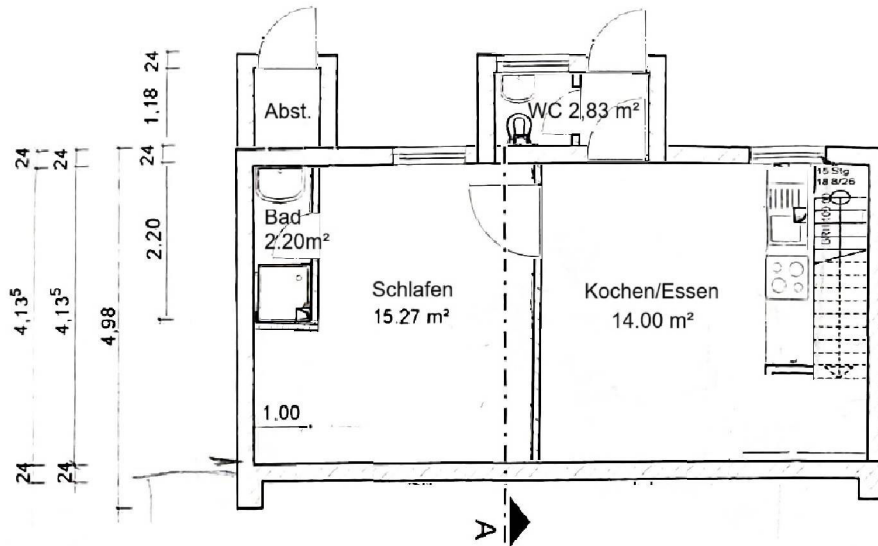


Maß ist abhängig vom Standort der Spüle.  
Vor Baubeginn abklären!



36 <sup>5</sup>	2,32	10	2,93 <sup>5</sup>	24	2,97 <sup>5</sup>	36 <sup>5</sup>	80
36 <sup>5</sup>	2,32	10	1,93 <sup>5</sup>	10 90	24	2,97 <sup>5</sup>	36 <sup>5</sup>
36 <sup>5</sup>	2,74 <sup>5</sup>	10	2,51	24	2,97 <sup>5</sup>	36 <sup>5</sup>	

### LEGENDE

- PPW 2, Dünnbettmörtel
- PPW 4, Dünnbettmörtel
- Holzständerbauweise
- Stahlbeton
- unbewehrter Beton

### Kurzzeichen

- FR Schmutzwasserfallrohr  
(d.h. Deckendurchbruch 20/20 cm)
- FFB Fertigfußboden
- RFB Rohfußboden
- BRH Brüstungshöhe
- DN Durchmesser

Alle Brüstungshöhen bezogen auf OK Rohdecke !

Sämtliche Maße sind vor Baubeginn örtlich zu prüfen

**Town & Country**  
Massivhäuser

Projekt:  Typ Trendhaus

Bauherr: Olga und Eugen Schmidt  
Goldbachstraße 48  
74677 Dörzbach  
Unterschrift: \_\_\_\_\_

Architekt: Dipl.-Ing. Wolfgang Gollnick  
Heinrichstraße 12 - 14  
99817 Eisenach  
Tel./ Fax 03691-71287/ 785090  
Unterschrift: \_\_\_\_\_

Bauteil: Grundriss Untergeschoss 2	4
Maßstab: 1 : 100	
Datum: 30.05.2002	