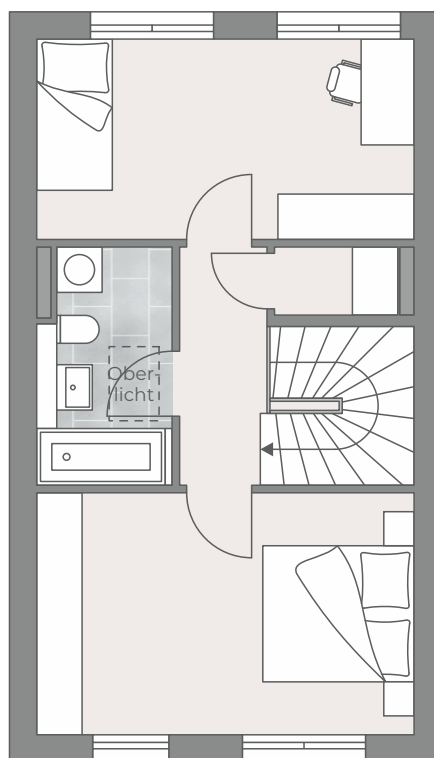
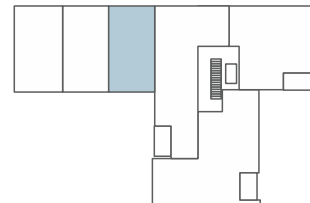


# wohnen über zwei Etagen

## 12 1. Obergeschoss



|               |                      |
|---------------|----------------------|
| Flur 2        | 3,55 m <sup>2</sup>  |
| Schlafen      | 15,95 m <sup>2</sup> |
| Bad           | 5,34 m <sup>2</sup>  |
| Zimmer        | 13,21 m <sup>2</sup> |
| Abstellraum 2 | 1,47 m <sup>2</sup>  |

**Wohnfläche** **39,52 m<sup>2</sup>**

|                         |                            |
|-------------------------|----------------------------|
| <b>Wohnfläche EG</b>    | <b>44,32 m<sup>2</sup></b> |
| <b>Wohnfläche 1. OG</b> | <b>39,52 m<sup>2</sup></b> |

**Wohnfläche gesamt** **83,84 m<sup>2</sup>**



Unverbindliche Illustrationen, Grundrissmaßstab ca. 1:100