



GEWERBEIMMOBILIE IN BESTLAGE

38518 GIFHORN • EYSSELHEIDEWEG 11



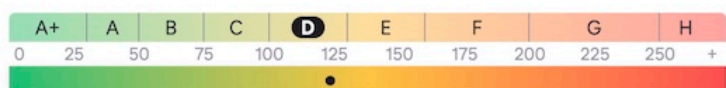
Info & Exposé unter: 0176 61 576 007

www.immobilien-t-schilling.de

ZU VERKAUFEN

Flexible Gewerbeeinheit mit Wohnung & großzügigen Pkw-Stellplätzen

399.000 € 138 m² ab 85 – 138 m² 8
Kaufpreis Bürofläche ca. Teilbare Fläche ca. Zimmer



- **PLUS** Einliegerwohnung ca. 85,00m²
- **PLUS** Kellergeschoss ca. 133,00m²
- Grundstück ca. 839,00m²

Vereinbaren Sie jetzt Ihren Besichtigungstermin unter: 0176 61 576 007

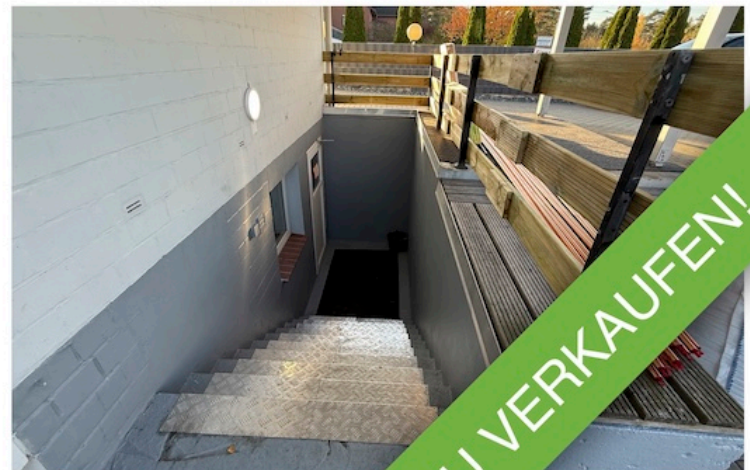


G2602 • Gifhorn • Eyßelheideweg 11



ZU VERKAUFEN!

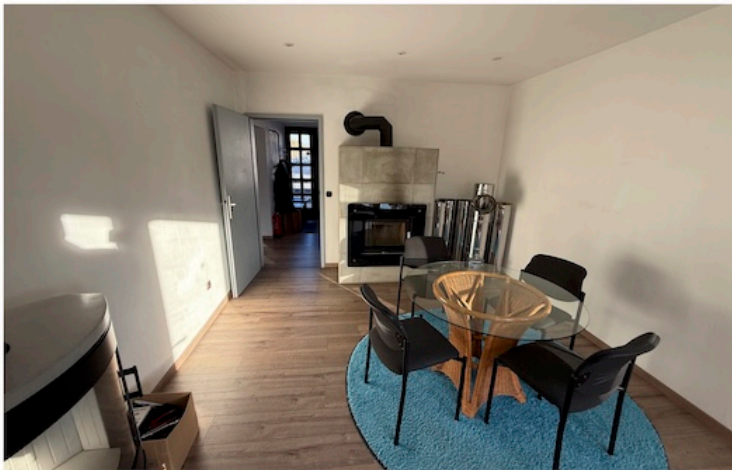
G2602 • Gifhorn • Eyßelheideweg 11



ZU VERKAUFEN!



ZU VERKAUFEN!





ZU VERKAUFEN!

Wir freuen uns darauf, Ihnen dieses attraktive Immobilienangebot persönlich vorzustellen.

Gern beantworten wir all Ihre Fragen und bieten Ihnen die Gelegenheit, das Objekt bei einer unverbindlichen Besichtigung näher kennenzulernen – selbstverständlich nach vorheriger Terminvereinbarung.

Vereinbaren Sie jetzt Ihren persönlichen Besichtigungstermin!

Wir bitten um Anmelden unter:

Mobil +49 (0)176 61 576 007

Service-Telefon +49 (0)5371 67 20 231

E-Mail info@immobilien-t-schilling.de

Webseite www.immobilien-t-schilling.de

Büro 38518 Gifhorn | Sudetenstraße 12



ANSPRECHPARTNER

Wir freuen uns auf Ihren Besuch!

Ihr persönlicher Ansprechpartner vor Ort:

Thomas Schilling

Geschäftsinhaber & Immobilienmakler

Seit
2005
Exklusive
Immobilien
aus Ihrer Region

immo welt
**Premium
Partner**

immo welt
**Diamond
Partner**



www.immobilien-t-schilling.de