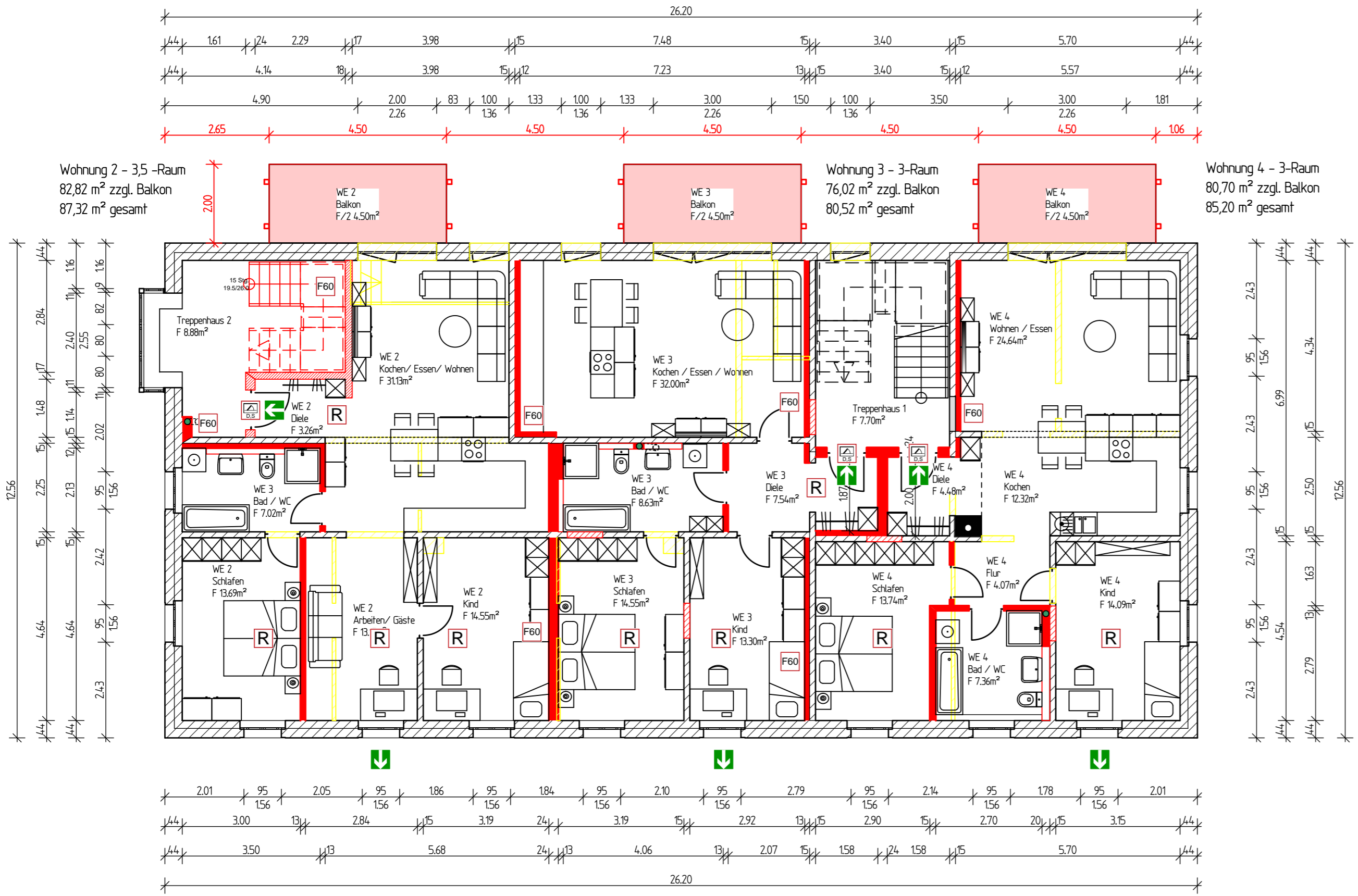


Legende

- Bestand
- Neubau
- Abbruch



Wohnung 2 - 3,5 -Raum
82,82 m² zzgl. Balkon
87,32 m² gesamt

Wohnung 3 - 3-Raum
76,02 m² zzgl. Balkon
80,52 m² gesamt

Wohnung 4 - 3-Raum
80,70 m² zzgl. Balkon
85,20 m² gesamt

Die Maße sind am Bau zu überprüfen!
Erstellt auf Grundlage Bestandspläne Bauaktenarchiv.
Der Unternehmer ist verpflichtet bei veränderten örtlichen Gegebenheiten den Auftraggeber zu informieren und rechtzeitig Bedenken anzumelden.
Die Baugenehmigung ist auf der Baustelle bereitzuhalten!
Höhenbezug OK FF EG = ±0.00 = 236.11 DHHN

		Planung
		plan + projekt pühn St.Jacober Nebenstr.103 0 8 1 3 2 Mülsen Ruf 037601 458 410 Fax 037601 458 411 pppuehn@i m a i l . d e
Änderungsvermerk		Datum
Plan	Grundriss 1.0G	
Massstab	1 : 100	
Leistungsphase	Genehmigungsplanung	
Plannummer	Datum	Vorhaben
G 3.02	19.02.2021	Sanierung und Umnutzung ehemaliges Malzhaus Errichtung Balkone, Gauben und Garagen
	gezeichnet	
	S. Pühn	
	geprüft	
	T. Pühn	Marienstraße 47 08371 Glauchau AN 20026