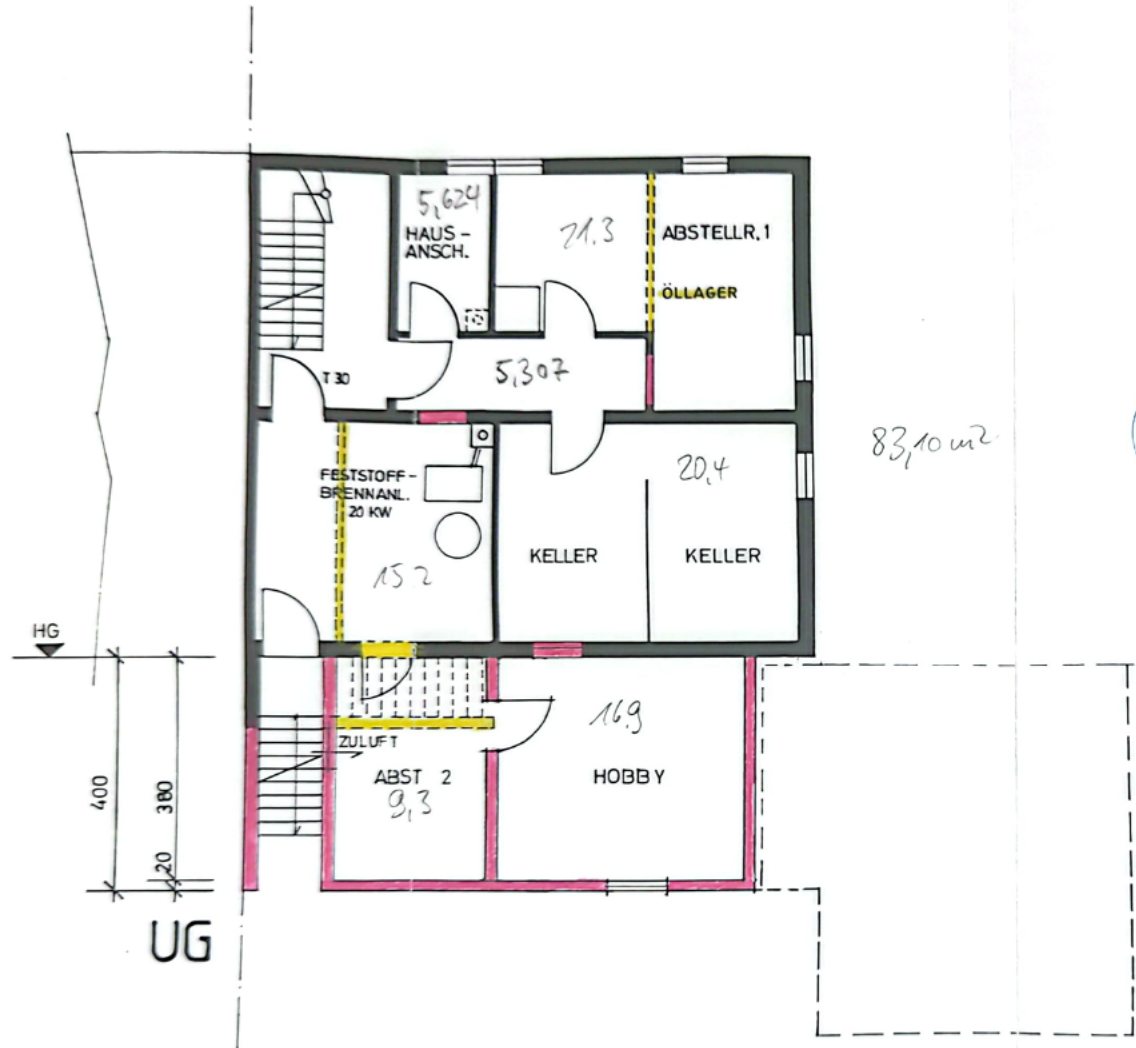


E/12/11/01



Genehmigung durch Ausführung des Baurechts (und Bauverordnungsamts der Stadt Balingen) vom 1.1. Dez. 2001

	Bestand
	Neu
	Abbruch

**BAUANTRAG**

Fertigung 12345

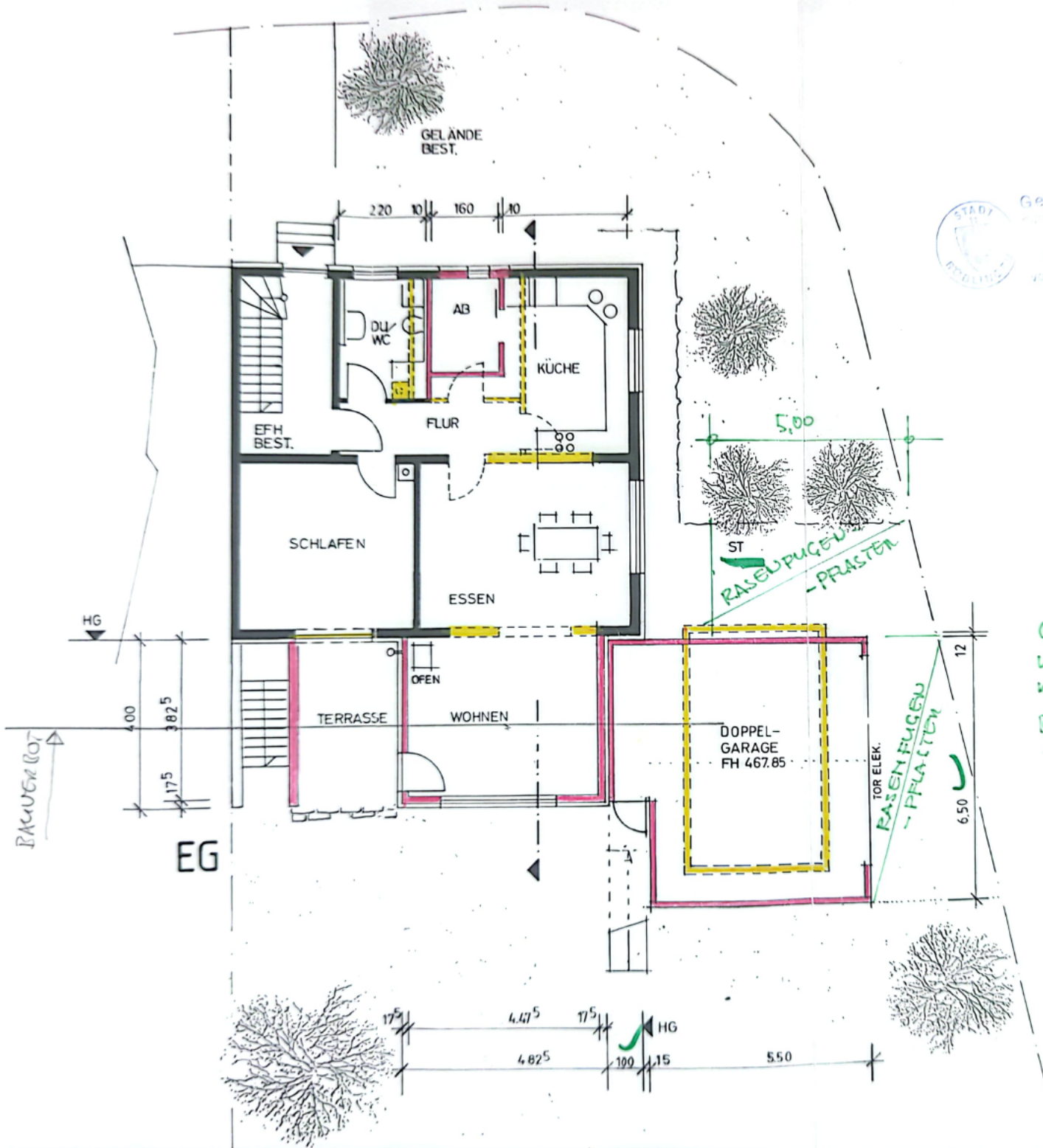
Umbau und Erweiterung

Böblingen



Datum: 7. 11. 2001  
 Maßstab: 1: 100  
 Plan: 01

**Untergeschoss**



Genehmigung  
 vom Verordnungsamt des Baurechts  
 der Stadt Balingen  
 vom 1.1.2001

E/12/11/01

	Bestand
	Neu
	Abbruch

**BAUANTRAG**

Fertigung 1 2 3 4 5

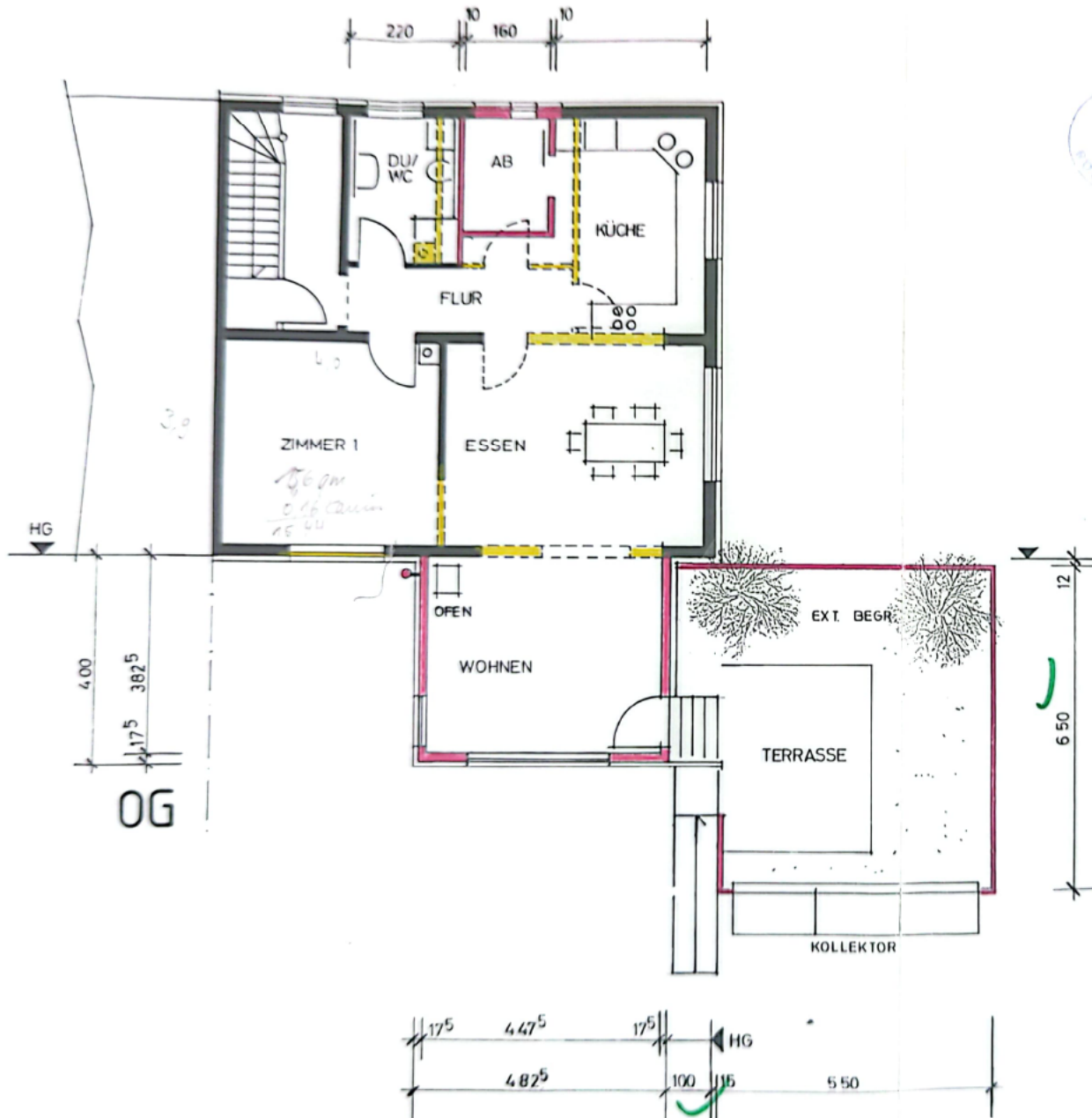
Umbau und  
 Erweiterung  
 Böblingen



Datum: 7. 11. 2001  
 Maßstab: 1: 100  
 Plan: 02

**Erdgeschoss**

GRÜNEINTRAG  
 u. RÜCKSPR.  
 m. ARCH. GABRIEL  
 B.M.R.-A. 08  
 13/11/2001/Imma

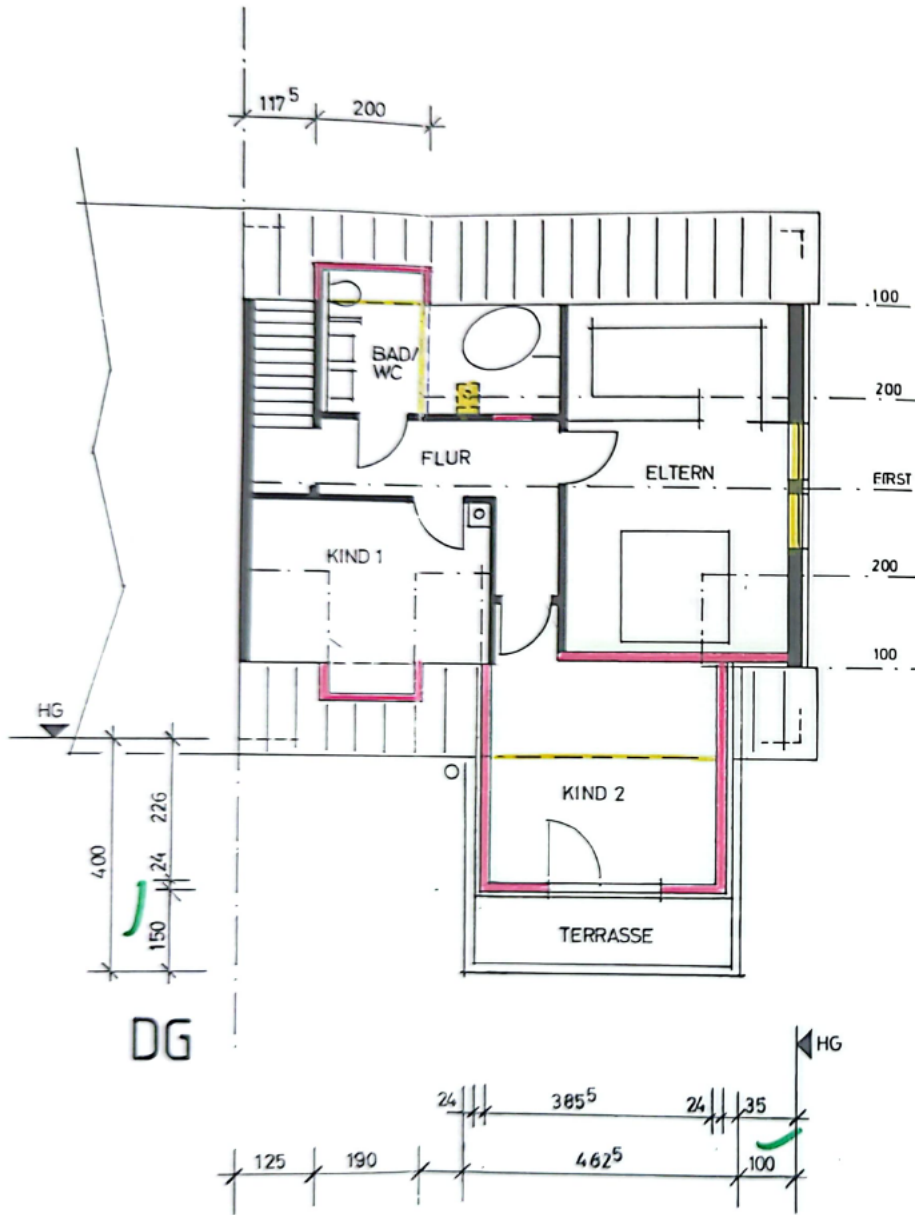


Genehmigung  
 durch Zustimmung des Bauamts  
 und Bauordnungsamt der  
 Stadt Berlin vom **11. Dez. 2001**

E/12111/01

	Bestand
	Neu
	Abbruch

<b>BAUANTRAG</b>
Fertigung 1 2 3 4 5
Umbau und Erweiterung <div style="background-color: black; height: 15px; width: 100%;"></div> Böblingen
Datum: 7. 11. 2001 Maßstab: 1: 100 Plan: 03
<b>Obergeschoss</b>



Genehmigung  
 durch Befugung des Baurechts  
 und Baupolizei-Referats der  
 Stadt Böblingen  
 vom 11. Dez. 2001

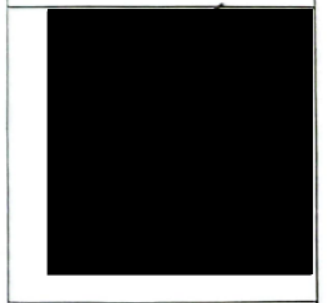
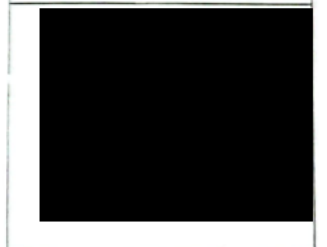
E/12/11/01

Bestand
Neu
Abbruch

### BAUANTRAG

Fertigung 12345

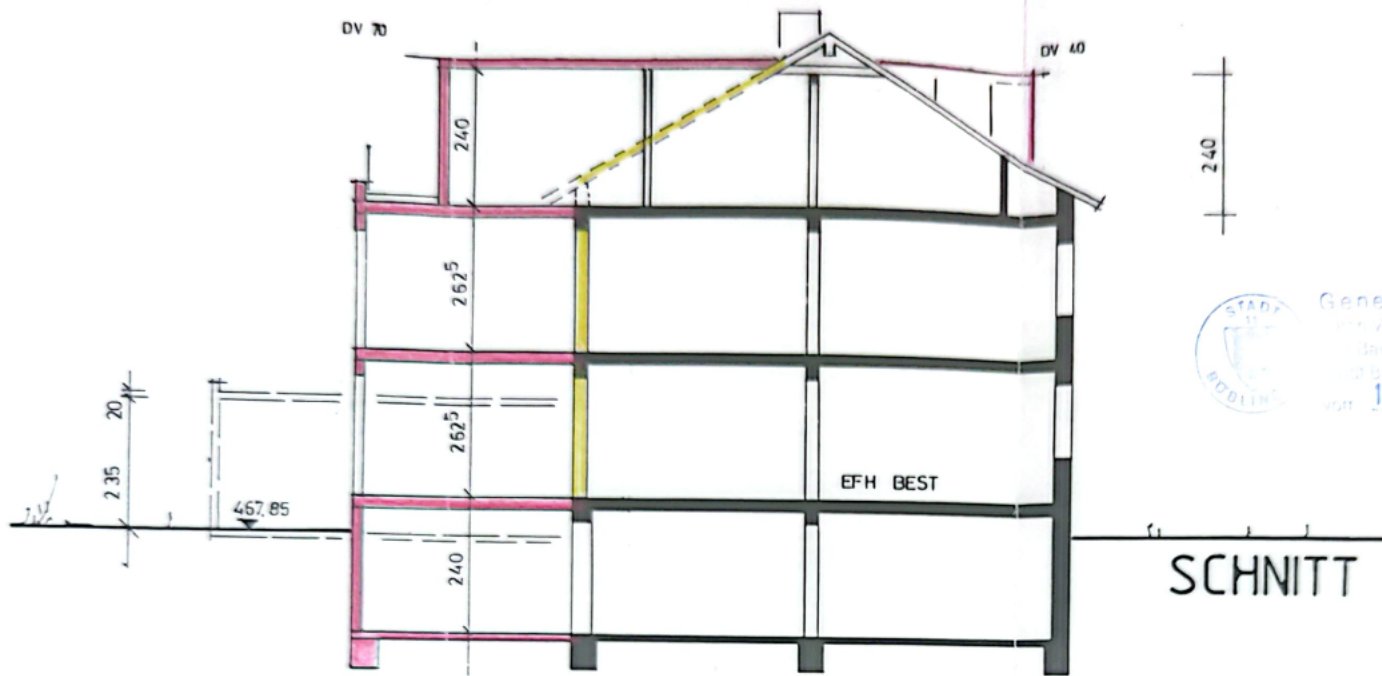
Umbau und  
 Erweiterung  
 [Redacted]  
 Böblingen



Datum: 7. 11. 2001  
 Maßstab: 1: 100  
 Plan: 04

### Dachgeschoss

E/12/11/01



Genehmigung  
des Bauantrags  
vom 1. Dez. 2001

Bestand
Neu
Abbruch

### BAUANTRAG

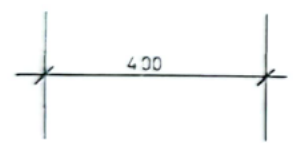
Fertigung 1 2 3 4 5

Umbau und  
Erweiterung  
Böblingen



Datum: 7.11.2001  
Maßstab: 1:100  
Plan: 06

Ansicht Ost u.  
Schnitt



ANSICHT OST



Genehmigung  
 durch Verfügung des Baurechts-  
 und Bauverwaltungsamts der  
 Stadt Böblingen  
 vom 11. Dez. 2001

E/1211/01

Bestand
Neu
Abbruch

### BAUANTRAG

Fertigung 1 2 3 4 5

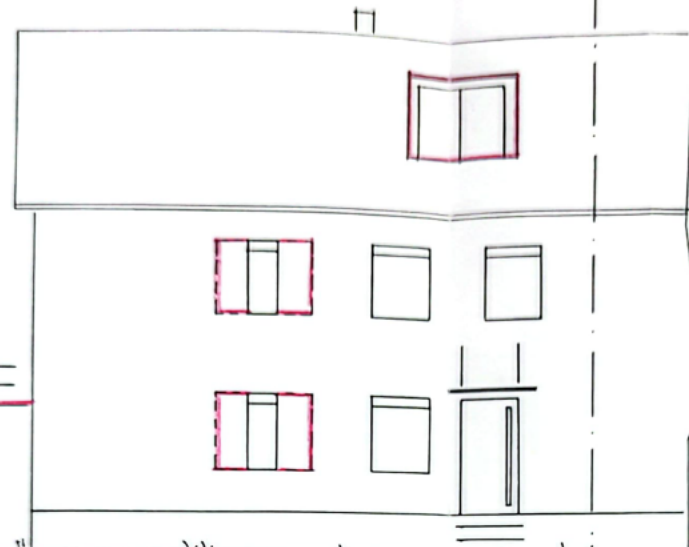
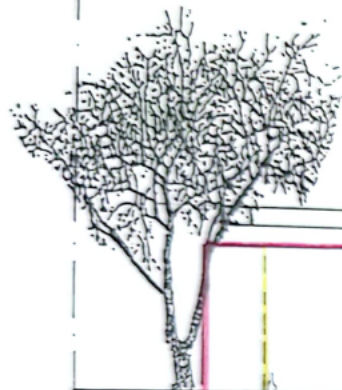
Umbau und  
 Erweiterung

Böblingen



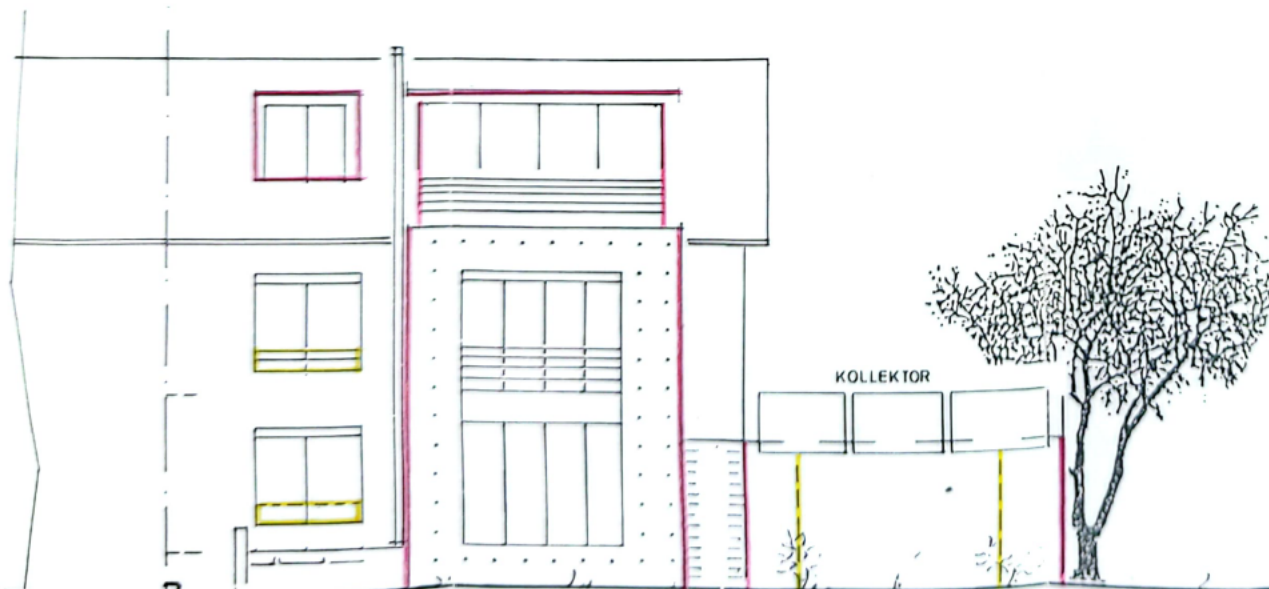
Datum: 7.11.2001  
 Maßstab: 1: 100  
 Plan: 05

Ansicht Süd u.  
 Ansicht Nord



ANSICHT NORD

GEL. GEPL = GEL. BEST.



GEL. GEPL = GEL. BEST.

ANSICHT SÜD

KOLLEKTOR

**Wohn- und Nutzflächenberechnung**  
DHH [REDACTED] 71032 Böblingen

**Erdgeschoß:**

EG bestehendes Gebäude gem. Bauges. Mai 1960				64,55 m <sup>2</sup>	
Neu Wohnen	4,475x 0,240x	3,825 3,500	15,840 00,840	17,96 m <sup>2</sup>	
Terrasse*	2,200x	4,000	8,800	4,40 m <sup>2</sup>	<u>86,91 m<sup>2</sup></u>
*Flächenberechnung. 50%, gut ausgestattet Licht/Strom.					

**Obergeschoss:**

EG bestehendes Gebäude gem. Bauges. Mai 1960				64,48 m <sup>2</sup>	
Neu Wohnen	4,475x 0,240x	3,825 3,500	15,840 00,840	17,96 m <sup>2</sup>	
Terrasse*	(./. 1,30x 2,52)	6,500x	6,120 36,500	18,25 m <sup>2</sup>	
Flur OG/DG	4,250x	2,200	09,350	9,35 m <sup>2</sup>	

**Dachgeschoss:**

Neu DG					
Eltern	3,900x 3,900x	3,000 1,500	11,700 05,850	17,55 m <sup>2</sup>	
Kind 1	4,100x 2,00x 2,700x	1,200 1,400 0,750	04,920 02,800 02,030	9,75 m <sup>2</sup>	
Kind 2	3,800x 1,080x	3,890 1,060	14,782 01,145	15,93 m <sup>2</sup>	
Bad/WC	1,600x 2,400x	2,200 0,750	3,520 1,800	5,32 m <sup>2</sup>	
Flur	1,150x 1,440x	4,270 1,060	4,911 1,526	6,44 m <sup>2</sup>	
Terrasse* Kind 2	1,180x	5,060	4,290	2,15 m <sup>2</sup>	167,18 m <sup>2</sup>

---

**Wohnfläche gesamt** **254,09 m<sup>2</sup>**

**Nutzflächen:**

Verkehrsflächen EG/OG	4,250x	2,200	09,350	9,35 m <sup>2</sup>	
Verkehrsflächen UG	4,250x	2,200	09,350	9,35 m <sup>2</sup>	
Flur	4,460x	1,190	5,307	5,31 m <sup>2</sup>	
Hausanschluss	1,900x	2,960	5,624	5,62 m <sup>2</sup>	
Saunaraum				21,30 m <sup>2</sup>	
Keller				20,40 m <sup>2</sup>	
Heizraum				15,20 m <sup>2</sup>	
Werkstatt				9,30 m <sup>2</sup>	
Hobbyraum				16,90 m <sup>2</sup>	

---

**Nutz- und Verkehrsflächen gesamt** **112,73 m<sup>2</sup>**