



# Ihre EHL Planmappe

Hauptstraße 139, 2391 Kaltenleutgeben

Wir leben  
Immobilien.





**2391 KALTENLEUTGEBEN**  
Hauptstraße 139

**STIEGE A  
TOP A.3  
EG**

**STIEGE A | TOP A.3 | EG**

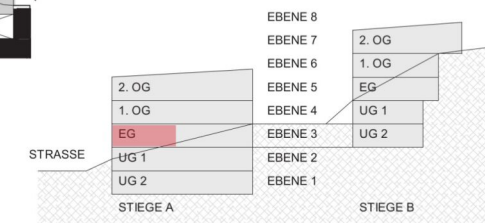
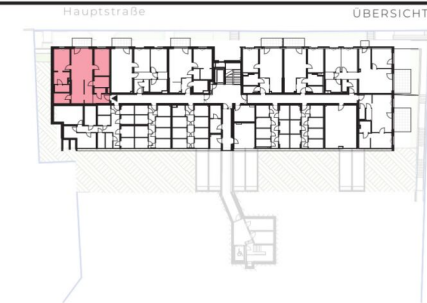
**TOPOGRAFIE**

**TOP A.3**

|             |                      |
|-------------|----------------------|
| VORRAUM     | 4,96 m <sup>2</sup>  |
| FLUR        | 6,21 m <sup>2</sup>  |
| WOHNZIMMER  | 21,37 m <sup>2</sup> |
| KÜCHE       | 9,57 m <sup>2</sup>  |
| ZIMMER1     | 11,60 m <sup>2</sup> |
| ZIMMER2     | 13,21 m <sup>2</sup> |
| SCHRANKRAUM | 5,88 m <sup>2</sup>  |
| BAD1        | 5,08 m <sup>2</sup>  |
| BAD2        | 3,41 m <sup>2</sup>  |
| WC          | 1,85 m <sup>2</sup>  |
| ABSTELLRAUM | 5,52 m <sup>2</sup>  |

**WOHNNUTZFLÄCHE 88,66 m<sup>2</sup>**

|                  |                     |
|------------------|---------------------|
| EINLAGERUNGSRAUM | 7,42 m <sup>2</sup> |
| BALKON           | 4,83 m <sup>2</sup> |



GRUNDRISS\_m 1:100

Stand 27.06.2022

ACHTUNG Durch kopieren des Planes können sich Maßstab und Proportionen verändern. Änderungen vorbehalten. Die im Plan eingezeichneten Möbel dienen nur zur Illustration. Quadratmeterangaben können sich aufgrund technischer Erfordernisse noch verändern. Grundlage für die Kubatur sind die derzeitigen Bebauungsbestimmungen.

3 ZIMMER 88,66 m<sup>2</sup> WOHNFLÄCHE

KAUFPREIS EIGENNUTZER: € 404.000, ANLEGER: € 374.074,07

**2391 KALTENLEUTGEBEN**  
Hauptstraße 139

**STIEGE A  
TOP A.12  
1.OG**

**STIEGE A | TOP A.12 | 1.OG**

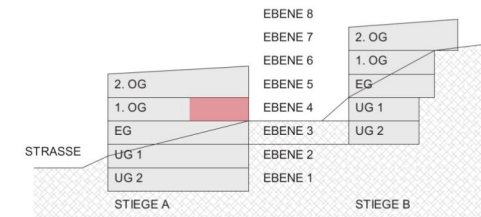
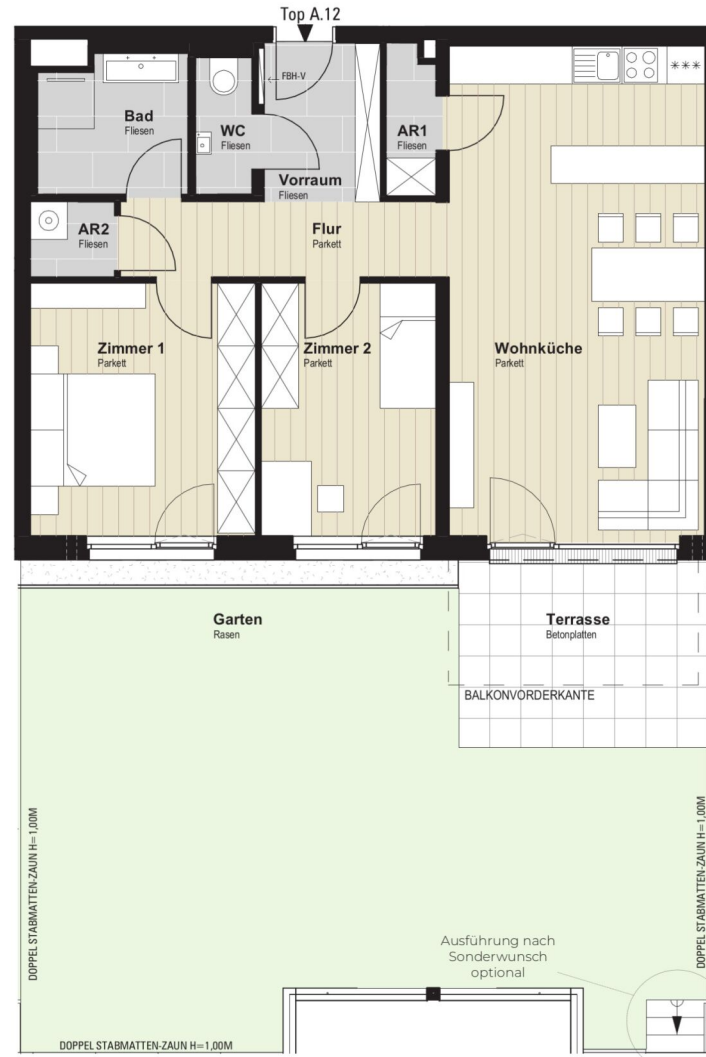
**TOPOGRAFIE**

**TOP A.12**

|              |                      |
|--------------|----------------------|
| VORRAUM      | 4,69 m <sup>2</sup>  |
| FLUR         | 6,30 m <sup>2</sup>  |
| WOHNKÜCHE    | 32,04 m <sup>2</sup> |
| ZIMMER1      | 14,58 m <sup>2</sup> |
| ZIMMER2      | 11,34 m <sup>2</sup> |
| BAD          | 5,12 m <sup>2</sup>  |
| ABSTELLRAUM1 | 1,85 m <sup>2</sup>  |
| ABSTELLRAUM2 | 1,62 m <sup>2</sup>  |
| WC           | 1,96 m <sup>2</sup>  |

**WOHNNUTZFLÄCHE 79,50 m<sup>2</sup>**

|                  |                      |
|------------------|----------------------|
| EINLAGERUNGSRAUM | 4,92 m <sup>2</sup>  |
| TERRASSE         | 12,00 m <sup>2</sup> |
| GARTEN           | 69,63 m <sup>2</sup> |



GRUNDRISS\_m 1:100

Stand 27.06.2022

ACHTUNG Durch kopieren des Planes können sich Maßstab und Proportionen verändern. Änderungen vorbehalten. Die im Plan eingezeichneten Möbel dienen nur zur Illustration. Quadratmeterangaben können sich aufgrund technischer Erfordernisse noch verändern. Grundlage für die Kubatur sind die derzeitigen Bebauungsbestimmungen.

**3 ZIMMER 79,5 m<sup>2</sup> WOHNFLÄCHE**

**KAUFPREIS EIGENNUTZER: € 412.000, ANLEGER: € 381.481,48**

**2391 KALTENLEUTGEBEN**  
Hauptstraße 139

**STIEGE A  
TOP A.13  
1.OG**

**STIEGE A | TOP A.13 | 1.OG**

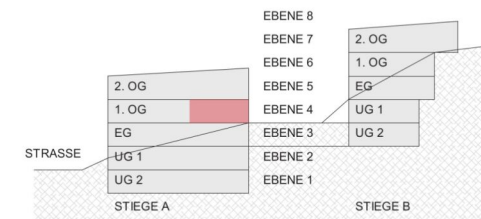
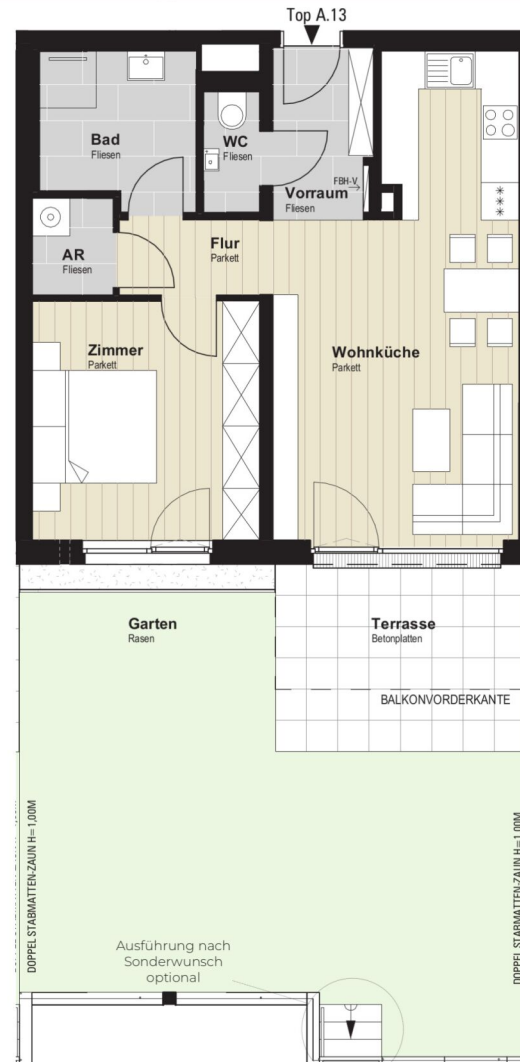
**TOPOGRAFIE**

|             |                      |
|-------------|----------------------|
| VORRAUM     | 4,28 m <sup>2</sup>  |
| FLUR        | 2,94 m <sup>2</sup>  |
| WOHNKÜCHE   | 25,94 m <sup>2</sup> |
| ZIMMER      | 13,98 m <sup>2</sup> |
| BAD         | 5,98 m <sup>2</sup>  |
| ABSTELLRAUM | 2,01 m <sup>2</sup>  |
| WC          | 1,73 m <sup>2</sup>  |

**TOP A.13**

**WOHNNUTZFLÄCHE 56,86 m<sup>2</sup>**

|                  |                      |
|------------------|----------------------|
| EINLAGERUNGSRAUM | 4,67 m <sup>2</sup>  |
| TERRASSE         | 12,00 m <sup>2</sup> |
| GARTEN           | 46,85 m <sup>2</sup> |



GRUNDRISS\_m 1:100

Stand 27.06.2022

ACHTUNG Durch kopieren des Planes können sich Maßstab und Proportionen verändern. Änderungen vorbehalten. Die im Plan eingezeichneten Möbel dienen nur zur Illustration. Quadratmeterangaben können sich aufgrund technischer Erfordernisse noch verändern. Grundlage für die Kubatur sind die derzeitigen Bebauungsbestimmungen.

2 ZIMMER 56,86 m<sup>2</sup> WOHNFLÄCHE

KAUFPREIS EIGENNUTZER: € 278.000, ANLEGER: € 257.407,41

**2391 KALTENLEUTGEBEN**  
Hauptstraße 139

**STIEGE A  
TOP A.19  
2.OG**

**STIEGE A | TOP A.19 | 2.OG**

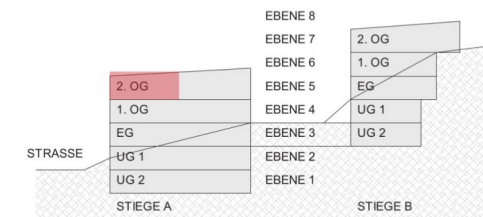
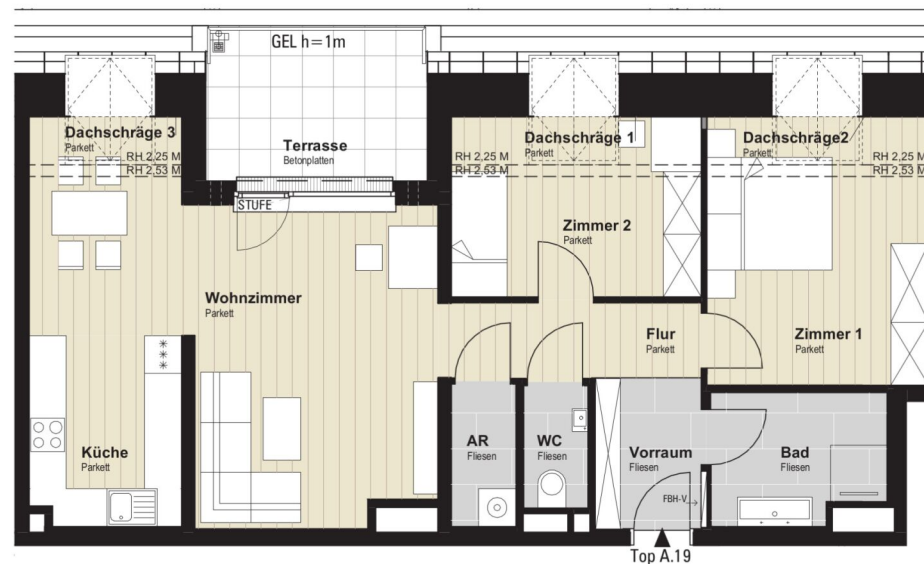
**TOPOGRAFIE**

**TOP A.19**

|             |                      |
|-------------|----------------------|
| VORRAUM     | 4,07 m <sup>2</sup>  |
| FLUR        | 5,04 m <sup>2</sup>  |
| WOHNZIMMER  | 28,03 m <sup>2</sup> |
| KÜCHE       | 7,34 m <sup>2</sup>  |
| ZIMMER 1    | 14,66 m <sup>2</sup> |
| ZIMMER 2    | 10,93 m <sup>2</sup> |
| BAD         | 5,62 m <sup>2</sup>  |
| WC          | 2,00 m <sup>2</sup>  |
| ABSTELLRAUM | 2,37 m <sup>2</sup>  |

**WOHNNUTZFLÄCHE 80,06 m<sup>2</sup>**

|                  |                     |
|------------------|---------------------|
| EINLAGERUNGSRAUM | 4,99 m <sup>2</sup> |
| TERRASSE         | 8,46 m <sup>2</sup> |



ACHTUNG Durch kopieren des Planes können sich Maßstab und Proportionen verändern. Änderungen vorbehalten. Die im Plan eingezeichneten Möbel dienen nur zur Illustration. Quadratmeterangaben können sich aufgrund technischer Erfordernisse noch verändern. Grundlage für die Kubatur sind die derzeitigen Bebauungsbestimmungen.



GRUNDRISS\_m 1:100

Stand 27.06.2022

3 ZIMMER 80,06 m<sup>2</sup> WOHNFLÄCHE

KAUFPREIS EIGENNUTZER: € 389.000, ANLEGER: € 360.185,19

**2391 KALTENLEUTGEBEN**  
Hauptstraße 139

**STIEGE A  
TOP A.22  
2.OG**

**STIEGE A | TOP A.22 | 2.OG**

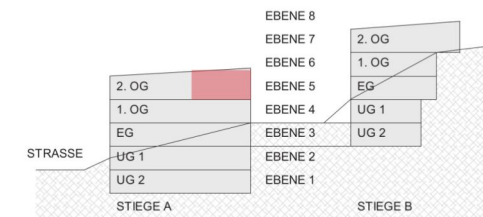
**TOPOGRAFIE**

|               |                      |
|---------------|----------------------|
| VORRAUM       | 4,69 m <sup>2</sup>  |
| FLUR          | 6,30 m <sup>2</sup>  |
| WOHNKÜCHE     | 32,09 m <sup>2</sup> |
| ZIMMER 1      | 14,58 m <sup>2</sup> |
| ZIMMER 2      | 11,34 m <sup>2</sup> |
| BAD           | 5,06 m <sup>2</sup>  |
| WC            | 2,02 m <sup>2</sup>  |
| ABSTELLRAUM 1 | 1,62 m <sup>2</sup>  |
| ABSTELLRAUM 2 | 1,85 m <sup>2</sup>  |

**TOP A.22**

**WOHNNUTZFLÄCHE 79,55 m<sup>2</sup>**

|                  |                     |
|------------------|---------------------|
| EINLAGERUNGSRAUM | 5,10 m <sup>2</sup> |
| BALKON           | 7,72 m <sup>2</sup> |



ACHTUNG Durch kopieren des Planes können sich Maßstab und Proportionen verändern. Änderungen vorbehalten. Die im Plan eingezeichneten Möbel dienen nur zur Illustration. Quadratmeterangaben können sich aufgrund technischer Erfordernisse noch verändern. Grundlage für die Kubatur sind die derzeitigen Bebauungsbestimmungen.



GRUNDRISS\_m 1:100

Stand 27.06.2022

**3 ZIMMER 79,55 m<sup>2</sup> WOHNFLÄCHE**

**KAUFPREIS EIGENNUTZER: € 431.000, ANLEGER: € 399.074,07**

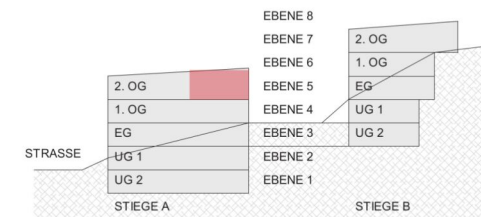


**2391 KALTENLEUTGEBEN**  
Hauptstraße 139

**STIEGE A  
TOP A.24  
2.OG**

**STIEGE A | TOP A.24 | 2.OG**

| TOPOGRAFIE            | TOP A.24                   |
|-----------------------|----------------------------|
| VORRAUM               | 4,28 m <sup>2</sup>        |
| FLUR                  | 2,94 m <sup>2</sup>        |
| WOHNKÜCHE             | 25,94 m <sup>2</sup>       |
| ZIMMER                | 13,98 m <sup>2</sup>       |
| BAD                   | 5,98 m <sup>2</sup>        |
| WC                    | 1,73 m <sup>2</sup>        |
| ABSTELLRAUM           | 2,01 m <sup>2</sup>        |
| <hr/>                 |                            |
| <b>WOHNNUTZFLÄCHE</b> | <b>56,86 m<sup>2</sup></b> |
| EINLAGERUNGSRAUM      | 4,85 m <sup>2</sup>        |
| BALKON                | 7,72 m <sup>2</sup>        |



GRUNDRISS\_m 1:100

Stand 27.06.2022

ACHTUNG Durch kopieren des Planes können sich Maßstab und Proportionen verändern. Änderungen vorbehalten. Die im Plan eingezeichneten Möbel dienen nur zur Illustration. Quadratmeterangaben können sich aufgrund technischer Erfordernisse noch verändern. Grundlage für die Kubatur sind die derzeitigen Bebauungsbestimmungen.

2 ZIMMER 56,86 m<sup>2</sup> WOHNFLÄCHE

KAUFPREIS EIGENNUTZER: € 290.000, ANLEGER: € 268.518,52

**2391 KALTENLEUTGEBEN**  
Hauptstraße 139

**STIEGE B**  
**TOP B.3**  
**EG**

**STIEGE B | TOP B.3 | EG**

**TOPOGRAFIE**

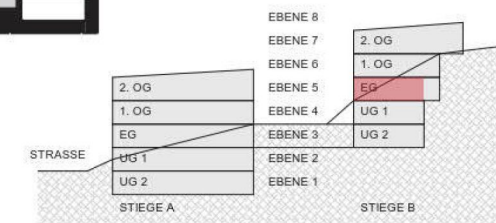
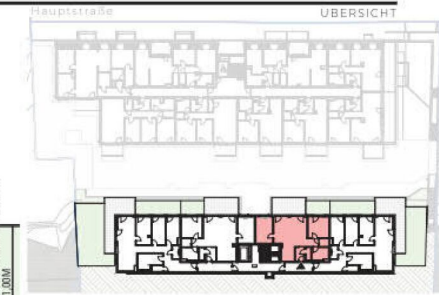
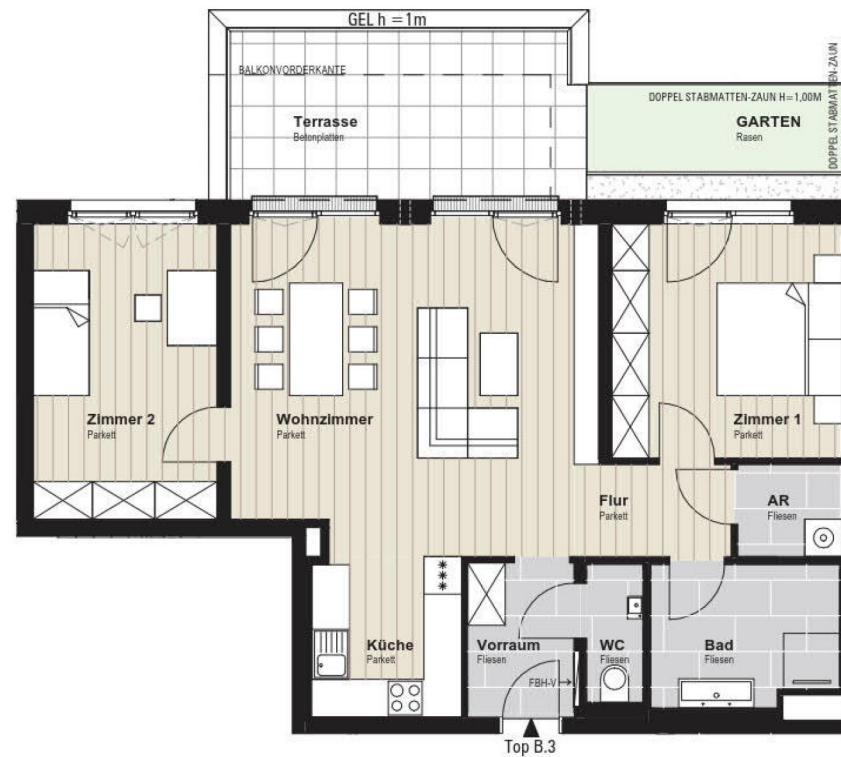
|             |                      |
|-------------|----------------------|
| VORRAUM     | 4,27 m <sup>2</sup>  |
| FLUR        | 3,12 m <sup>2</sup>  |
| WOHNZIMMER  | 30,47 m <sup>2</sup> |
| KÜCHE       | 6,12 m <sup>2</sup>  |
| ZIMMER 1    | 13,83 m <sup>2</sup> |
| ZIMMER 2    | 13,95 m <sup>2</sup> |
| BAD         | 6,65 m <sup>2</sup>  |
| WC          | 1,98 m <sup>2</sup>  |
| ABSTELLRAUM | 2,47 m <sup>2</sup>  |

**TOP B.03**

**WOHNNUTZFLÄCHE**

**82,86 m<sup>2</sup>**

|                  |                      |
|------------------|----------------------|
| EINLAGERUNGSRAUM | 4,89 m <sup>2</sup>  |
| TERRASSE         | 16,16 m <sup>2</sup> |
| GARTEN           | 7,84 m <sup>2</sup>  |



ACHTUNG Durch kopieren des Planes können sich Maßstab und Proportionen verändern. Änderungen vorbehalten. Die im Plan eingezeichneten Möbel dienen nur zur Illustration. Quadratmeterangaben können sich aufgrund technischer Erfordernisse noch verändern. Grundlage für die Kubatur sind die derzeitigen Bebauungsbestimmungen.



3 ZIMMER 82,86 m<sup>2</sup> WOHNFLÄCHE

KAUFPREIS EIGENNUTZER: € 449.000, ANLEGER: € 415.740,74



**2391 KALTENLEUTGEBEN**  
Hauptstraße 139

**STIEGE B  
TOP B5  
1.OG**

**STIEGE B | TOP B.5 | 1.OG**

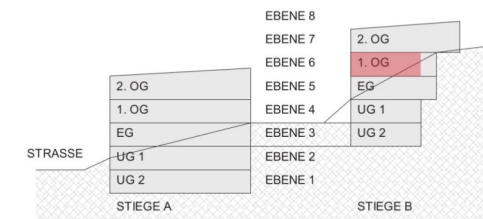
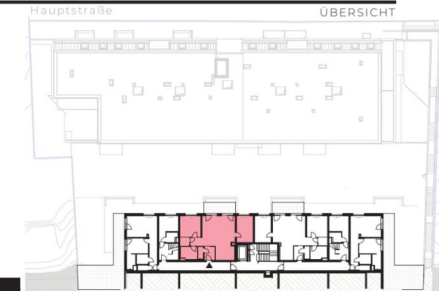
**TOPOGRAFIE**

|             |                      |
|-------------|----------------------|
| VORRAUM     | 4,51 m <sup>2</sup>  |
| FLUR        | 3,17 m <sup>2</sup>  |
| WOHNZIMMER  | 31,04 m <sup>2</sup> |
| KÜCHE       | 8,70 m <sup>2</sup>  |
| ZIMMER 1    | 13,83 m <sup>2</sup> |
| ZIMMER 2    | 14,12 m <sup>2</sup> |
| BAD         | 6,59 m <sup>2</sup>  |
| WC          | 1,96 m <sup>2</sup>  |
| ABSTELLRAUM | 2,51 m <sup>2</sup>  |

**TOP B.5**

**WOHNNUTZFLÄCHE 86,43 m<sup>2</sup>**

|                  |                      |
|------------------|----------------------|
| EINLAGERUNGSRAUM | 4,81 m <sup>2</sup>  |
| BALKON           | 10,73 m <sup>2</sup> |



ACHTUNG Durch kopieren des Planes können sich Maßstab und Proportionen verändern. Änderungen vorbehalten. Die im Plan eingezeichneten Möbel dienen nur zur Illustration. Quadratmeterangaben können sich aufgrund technischer Erfordernisse noch verändern. Grundlage für die Kubatur sind die derzeitigen Bebauungsbestimmungen.



GRUNDRISS\_m 1:100

Stand 27.06.2022

**3 ZIMMER 86,43 m<sup>2</sup> WOHNFLÄCHE**

**KAUFPREIS EIGENNUTZER: € 483.000, ANLEGER: € 447.222,22**

**2391 KALTENLEUTGEBEN**  
Hauptstraße 139

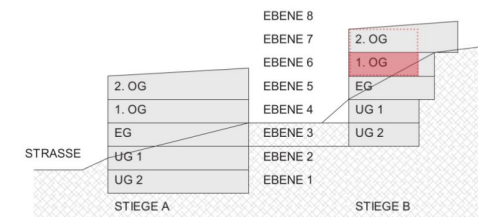
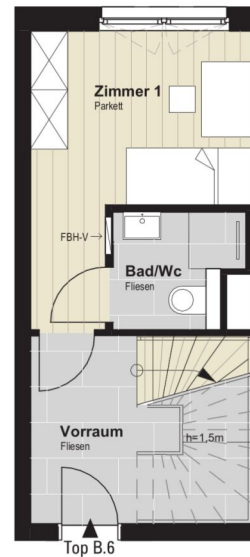
**STIEGE B  
TOP B6  
1.OG**

ÜBERSICHT



**STIEGE B | TOP B.6 | 1.OG**

| TOPOGRAFIE            | TOP B.6                     |
|-----------------------|-----------------------------|
| VORRAUM               | 7,94 m <sup>2</sup>         |
| FLUR                  | 8,45 m <sup>2</sup>         |
| WOHNKÜCHE             | 34,02 m <sup>2</sup>        |
| ZIMMER 1              | 12,26 m <sup>2</sup>        |
| ZIMMER 2              | 14,79 m <sup>2</sup>        |
| ZIMMER 3              | 12,65 m <sup>2</sup>        |
| BAD                   | 6,41 m <sup>2</sup>         |
| BAD/WC                | 3,35 m <sup>2</sup>         |
| WC                    | 1,87 m <sup>2</sup>         |
| ABSTELLRAUM           | 1,71 m <sup>2</sup>         |
| <b>WOHNNUTZFLÄCHE</b> | <b>103,45 m<sup>2</sup></b> |
| TREPPE                | 4,64 m <sup>2</sup>         |
| EINLAGERUNGSRAUM      | 4,89 m <sup>2</sup>         |
| TERRASSE              | 48,74 m <sup>2</sup>        |
| GARTEN 1              | 50,27 m <sup>2</sup>        |
| BÖSCHUNG              | 54,12 m <sup>2</sup>        |
| GARTEN 2 GEBÖSCHT     | 127,35 m <sup>2</sup>       |



GRUNDRISS\_m 1:100

Stand 27.06.2022

ACHTUNG Durch kopieren des Planes können sich Maßstab und Proportionen verändern. Änderungen vorbehalten. Die im Plan eingezeichneten Möbel dienen nur zur Illustration. Quadratmeterangaben können sich aufgrund technischer Erfordernisse noch verändern. Grundlage für die Kubatur sind die derzeitigen Bebauungsbestimmungen.

4 ZIMMER 103,45 m<sup>2</sup> WOHNFLÄCHE

KAUFPREIS EIGENNUTZER: € 635.000, ANLEGER: € 582.568,81

**2391 KALTENLEUTGEBEN**  
Hauptstraße 139

**STIEGE B  
TOP B6  
2.OG**

ÜBERSICHT

**STIEGE B | TOP B.6 | 2.OG**

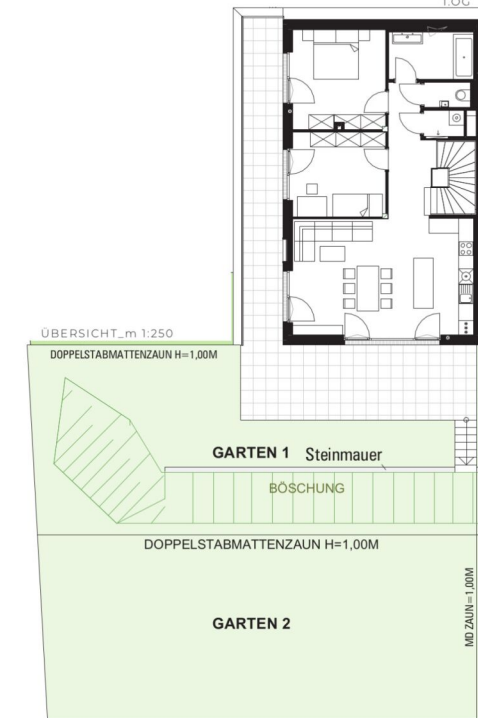
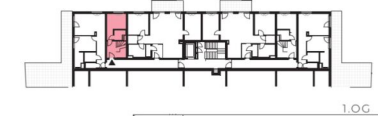
**TOPOGRAFIE**

|             |                      |
|-------------|----------------------|
| VORRAUM     | 7,94 m <sup>2</sup>  |
| FLUR        | 8,45 m <sup>2</sup>  |
| WOHNKÜCHE   | 34,02 m <sup>2</sup> |
| ZIMMER 1    | 12,26 m <sup>2</sup> |
| ZIMMER 2    | 14,79 m <sup>2</sup> |
| ZIMMER 3    | 12,65 m <sup>2</sup> |
| BAD         | 6,41 m <sup>2</sup>  |
| BAD / WC    | 3,35 m <sup>2</sup>  |
| WC          | 1,87 m <sup>2</sup>  |
| ABSTELLRAUM | 1,71 m <sup>2</sup>  |

**TOP B.6**

**WOHNNUTZFLÄCHE 103,45 m<sup>2</sup>**

|                   |                       |
|-------------------|-----------------------|
| TREPPE            | 4,64 m <sup>2</sup>   |
| EINLAGERUNGSRAUM  | 4,89 m <sup>2</sup>   |
| TERRASSE          | 48,74 m <sup>2</sup>  |
| GARTEN 1          | 50,27 m <sup>2</sup>  |
| BÖSCHUNG          | 54,12 m <sup>2</sup>  |
| GARTEN 2 GEBÖSCHT | 127,35 m <sup>2</sup> |



ACHTUNG Durch kopieren des Planes können sich Maßstab und Proportionen verändern. Änderungen vorbehalten. Die im Plan eingezeichneten Möbel dienen nur zur Illustration. Quadratmeterangaben können sich aufgrund technischer Erfordernisse noch verändern. Grundlage für die Kubatur sind die derzeitigen Bebauungsbestimmungen.



GRUNDRISS\_m 1:100

Stand 27.06.2022

4 ZIMMER 103,45 m<sup>2</sup> WOHNFLÄCHE

KAUFPREIS EIGENNUTZER: € 635.000, ANLEGER: € 582.568,81



**2391 KALTENLEUTGEBEN**  
Hauptstraße 139

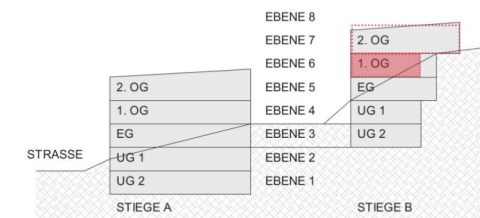
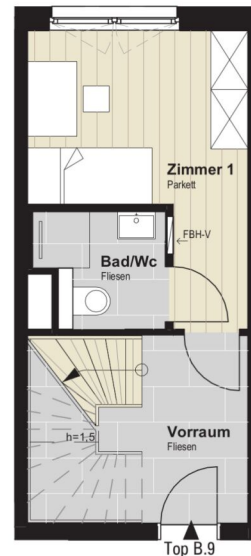
**STIEGE B  
TOP B.9  
1.OG**

ÜBERSICHT



**STIEGE B | TOP B.9 | 1.OG**

| TOPOGRAFIE            | TOP B.9                     |
|-----------------------|-----------------------------|
| VORRAUM               | 7,94 m <sup>2</sup>         |
| FLUR                  | 8,45 m <sup>2</sup>         |
| WOHNKÜCHE             | 34,02 m <sup>2</sup>        |
| ZIMMER 1              | 12,26 m <sup>2</sup>        |
| ZIMMER 2              | 14,79 m <sup>2</sup>        |
| ZIMMER 3              | 12,65 m <sup>2</sup>        |
| BAD                   | 6,41 m <sup>2</sup>         |
| BAD/WC                | 3,35 m <sup>2</sup>         |
| WC                    | 1,87 m <sup>2</sup>         |
| ABSTELLRAUM           | 1,71 m <sup>2</sup>         |
| <b>WOHNNUTZFLÄCHE</b> | <b>103,45 m<sup>2</sup></b> |
| TREPPE                | 4,64 m <sup>2</sup>         |
| EINLAGERUNGSRaum      | 5,05 m <sup>2</sup>         |
| TERRASSE              | 48,86 m <sup>2</sup>        |
| GARTEN 1              | 37,17 m <sup>2</sup>        |
| BÖSCHUNG              | 59,61 m <sup>2</sup>        |
| GARTEN 2. GEBÖSCHT    | 121,34 m <sup>2</sup>       |



ACHTUNG Durch kopieren des Planes können sich Maßstab und Proportionen verändern. Änderungen vorbehalten. Die im Plan eingezeichneten Möbel dienen nur zur Illustration. Quadratmeterangaben können sich aufgrund technischer Erfordernisse noch verändern. Grundlage für die Kubatur sind die derzeitigen Bebauungsbestimmungen.



GRUNDRISS\_m 1:100

Stand 27.06.2022

4 ZIMMER 103,45 m<sup>2</sup> WOHNFLÄCHE

KAUFPREIS EIGENNUTZER: € 643.000, ANLEGER: € 595.370,37

**2391 KALTENLEUTGEBEN**  
Hauptstraße 139

**STIEGE B  
TOP B.9  
2.OG**

ÜBERSICHT

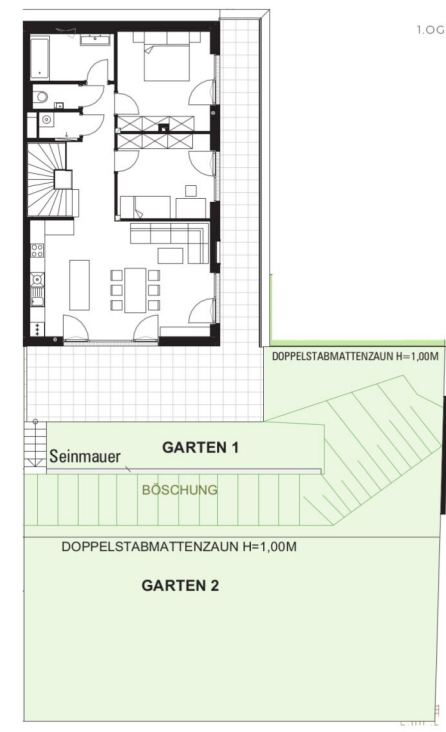
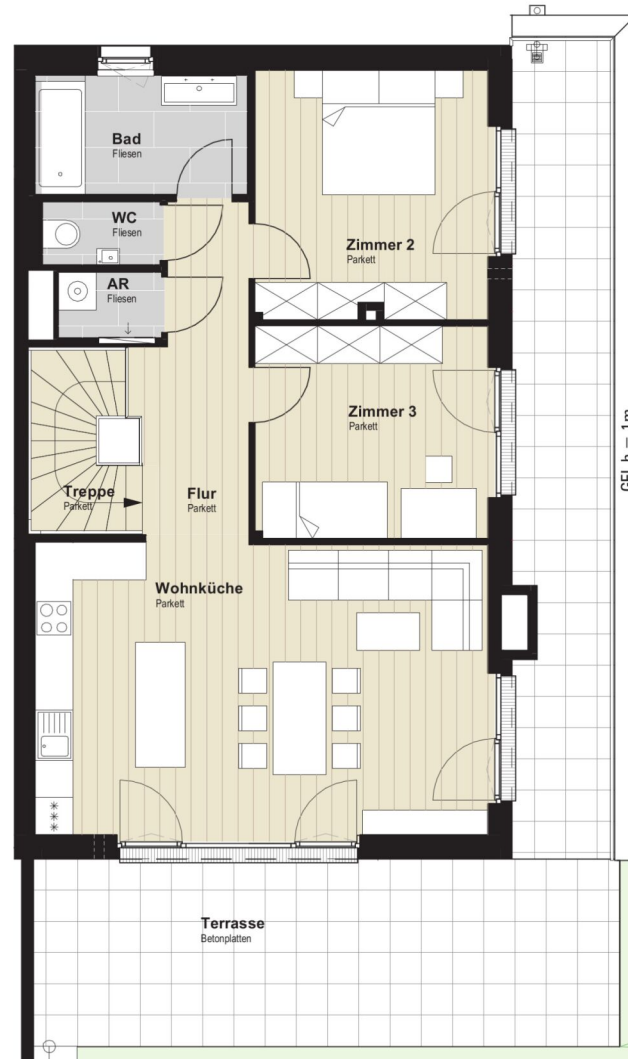
**STIEGE B | TOP B.9 | 2.OG**

**TOPOGRAFIE**

| TOPOGRAFIE  | TOP B.9              |
|-------------|----------------------|
| VORRAUM     | 7,94 m <sup>2</sup>  |
| FLUR        | 8,45 m <sup>2</sup>  |
| WOHNKÜCHE   | 34,02 m <sup>2</sup> |
| ZIMMER 1    | 12,26 m <sup>2</sup> |
| ZIMMER 2    | 14,79 m <sup>2</sup> |
| ZIMMER 3    | 12,65 m <sup>2</sup> |
| BAD         | 6,41 m <sup>2</sup>  |
| BAD / WC    | 3,35 m <sup>2</sup>  |
| WC          | 1,87 m <sup>2</sup>  |
| ABSTELLRAUM | 1,71 m <sup>2</sup>  |

**WOHNNUTZFLÄCHE 103,45 m<sup>2</sup>**

|                   |                       |
|-------------------|-----------------------|
| TREPPE            | 4,64 m <sup>2</sup>   |
| EINLAGERUNGSRaum  | 5,05 m <sup>2</sup>   |
| TERRASSE          | 48,86 m <sup>2</sup>  |
| GARTEN 1          | 37,17 m <sup>2</sup>  |
| BÖSCHUNG          | 59,61 m <sup>2</sup>  |
| GARTEN 2 GEBÖSCHT | 121,34 m <sup>2</sup> |



ACHTUNG Durch kopieren des Planes können sich Maßstab und Proportionen verändern. Änderungen vorbehalten. Die im Plan eingezeichneten Möbel dienen nur zur Illustration. Quadratmeterangaben können sich aufgrund technischer Erfordernisse noch verändern. Grundlage für die Kubatur sind die derzeitigen Bebauungsbestimmungen.



GRUNDRISS\_m 1:100

Stand 27.06.2022

4 ZIMMER 103,45 m<sup>2</sup> WOHNFLÄCHE

KAUFPREIS EIGENNUTZER: € 643.000, ANLEGER: € 595.370,37

**2391 KALTENLEUTGEBEN**  
Hauptstraße 139

**STIEGE B  
TOP B.11  
2.OG**

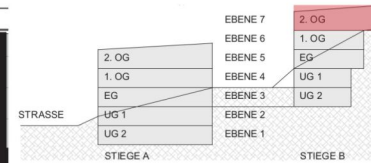
**STIEGE B | TOP B.11 | 2.OG**

**TOPOGRAFIE**

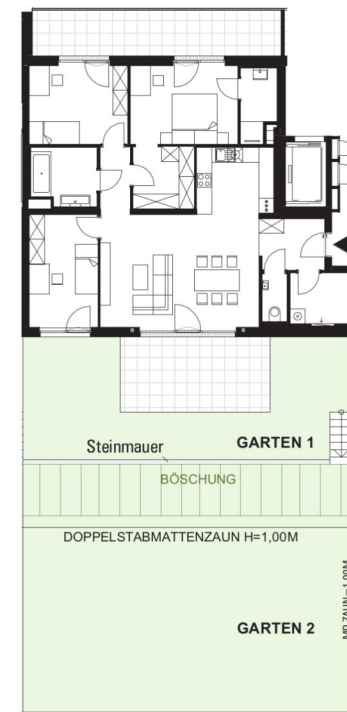
|             | TOP B.11             |
|-------------|----------------------|
| VORRAUM     | 5,41 m <sup>2</sup>  |
| FLUR        | 3,24 m <sup>2</sup>  |
| WOHNZIMMER  | 28,89 m <sup>2</sup> |
| KÜCHE       | 8,27 m <sup>2</sup>  |
| ZIMMER 1    | 13,59 m <sup>2</sup> |
| SCHRANKRAUM | 6,21 m <sup>2</sup>  |
| ZIMMER 2    | 12,41 m <sup>2</sup> |
| ZIMMER 3    | 12,46 m <sup>2</sup> |
| BAD 1       | 5,93 m <sup>2</sup>  |
| BAD 2       | 3,95 m <sup>2</sup>  |
| WC          | 1,93 m <sup>2</sup>  |
| ABSTELLRAUM | 5,00 m <sup>2</sup>  |

**WOHNNUTZFLÄCHE 107,29 m<sup>2</sup>**

|                   |                      |
|-------------------|----------------------|
| EINLAGERUNGSRAUM  | 5,00 m <sup>2</sup>  |
| TERRASSE 1        | 18,29 m <sup>2</sup> |
| TERRASSE 2        | 18,00 m <sup>2</sup> |
| GARTEN 1          | 46,70 m <sup>2</sup> |
| BÖSCHUNG          | 33,37 m <sup>2</sup> |
| GARTEN 2 GEBÖSCHT | 96,49 m <sup>2</sup> |



ÜBERSICHT\_m 1:250



GRUNDRISS\_m 1:100

Stand 27.06.2022

ACHTUNG Durch kopieren des Planes können sich Maßstab und Proportionen verändern. Änderungen vorbehalten. Die im Plan eingezeichneten Möbel dienen nur zur Illustration. Quadratmeterangaben können sich aufgrund technischer Erfordernisse noch verändern. Grundlage für die Kubatur sind die derzeitigen Bebauungsbestimmungen.



4 ZIMMER 107,29 m<sup>2</sup> WOHNFLÄCHE

KAUFPREIS EIGENNUTZER: € 689.000, ANLEGER: € 637.962,96



**2391 KALTENLEUTGEBEN**  
Hauptstraße 139

**STIEGE B**  
**TOP B.12**  
**2.OG**

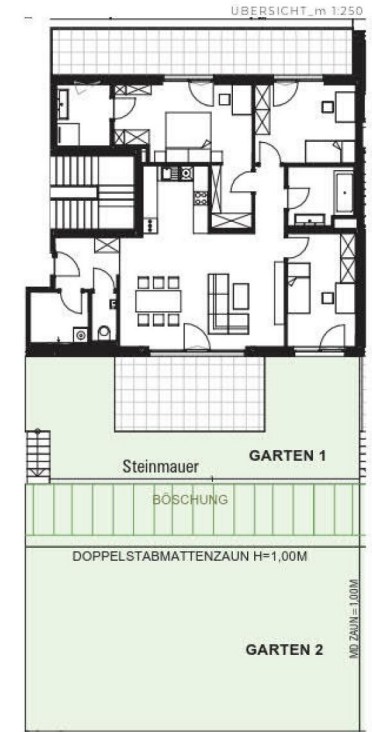
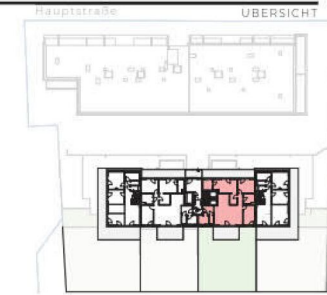
**STIEGE B | TOP B.12 | 2.OG**

**TOPOGRAFIE**

| TOP B.12    |                      |
|-------------|----------------------|
| VORRAUM     | 5,33 m <sup>2</sup>  |
| FLUR        | 3,24 m <sup>2</sup>  |
| WOHNZIMMER  | 29,88 m <sup>2</sup> |
| KÜCHE       | 7,13 m <sup>2</sup>  |
| ZIMMER 1    | 16,24 m <sup>2</sup> |
| SCHRANKRAUM | 4,29 m <sup>2</sup>  |
| ZIMMER 2    | 12,72 m <sup>2</sup> |
| ZIMMER 3    | 12,46 m <sup>2</sup> |
| BAD 1       | 5,93 m <sup>2</sup>  |
| BAD 2       | 5,30 m <sup>2</sup>  |
| WC          | 1,93 m <sup>2</sup>  |
| ABSTELLRAUM | 4,76 m <sup>2</sup>  |

**WOHNNUTZFLÄCHE**

| 109,21 m <sup>2</sup> |                      |
|-----------------------|----------------------|
| EINLAGERUNGSRAUM      | 4,58 m <sup>2</sup>  |
| TERRASSE 1            | 22,06 m <sup>2</sup> |
| TERRASSE 2            | 18,00 m <sup>2</sup> |
| GARTEN 1              | 47,97 m <sup>2</sup> |
| BÖSCHUNG              | 33,78 m <sup>2</sup> |
| GARTEN 2 GEBÖSCHT     | 98,25 m <sup>2</sup> |



ACHTUNG Durch kopieren des Planes können sich Maßstab und Proportionen verändern. Änderungen vorbehalten. Die im Plan eingezeichneten Möbel dienen nur zur Illustration. Quadratmeterangaben können sich aufgrund technischer Erfordernisse noch verändern. Grundlage für die Kubatur sind die derzeitigen Bebauungsbestimmungen.



GRUNDRISS\_m 1:100

Stand 27.06.2022

4 ZIMMER 109,21 m<sup>2</sup> WOHNFLÄCHE

KAUFPREIS EIGENNUTZER: € 692.000, ANLEGER: € 640.740,74

Unser Blick ist immer nach vorne gerichtet:

Die EHL-Immobiliengruppe lebt ihre Unternehmenswerte.  
Täglich. Kompetent. Engagiert. Leidenschaftlich.  
In allen Dienstleistungsbereichen.

|                  |                      |                        |
|------------------|----------------------|------------------------|
| Vermittlung      | Wohnimmobilien       | Anlageobjekte          |
| Bewertung        | Vorsorgewohnungen    | Zinshäuser             |
| Investment       | Büroimmobilien       | Betriebsliegenschaften |
| Asset Management | Einzelhandelsobjekte | Grundstücke            |
| Market Research  | Logistikimmobilien   | Hotels                 |

EHL Wohnen GmbH

Prinz-Eugen-Straße 8-10, 1040 Wien | T +43 1 512 76 90 | [wohnung@ehl.at](mailto:wohnung@ehl.at) | [wohnung.at](http://wohnung.at)



An alliance member of  
 **BNP PARIBAS**  
**REAL ESTATE**

Wir leben  
Immobilien.

