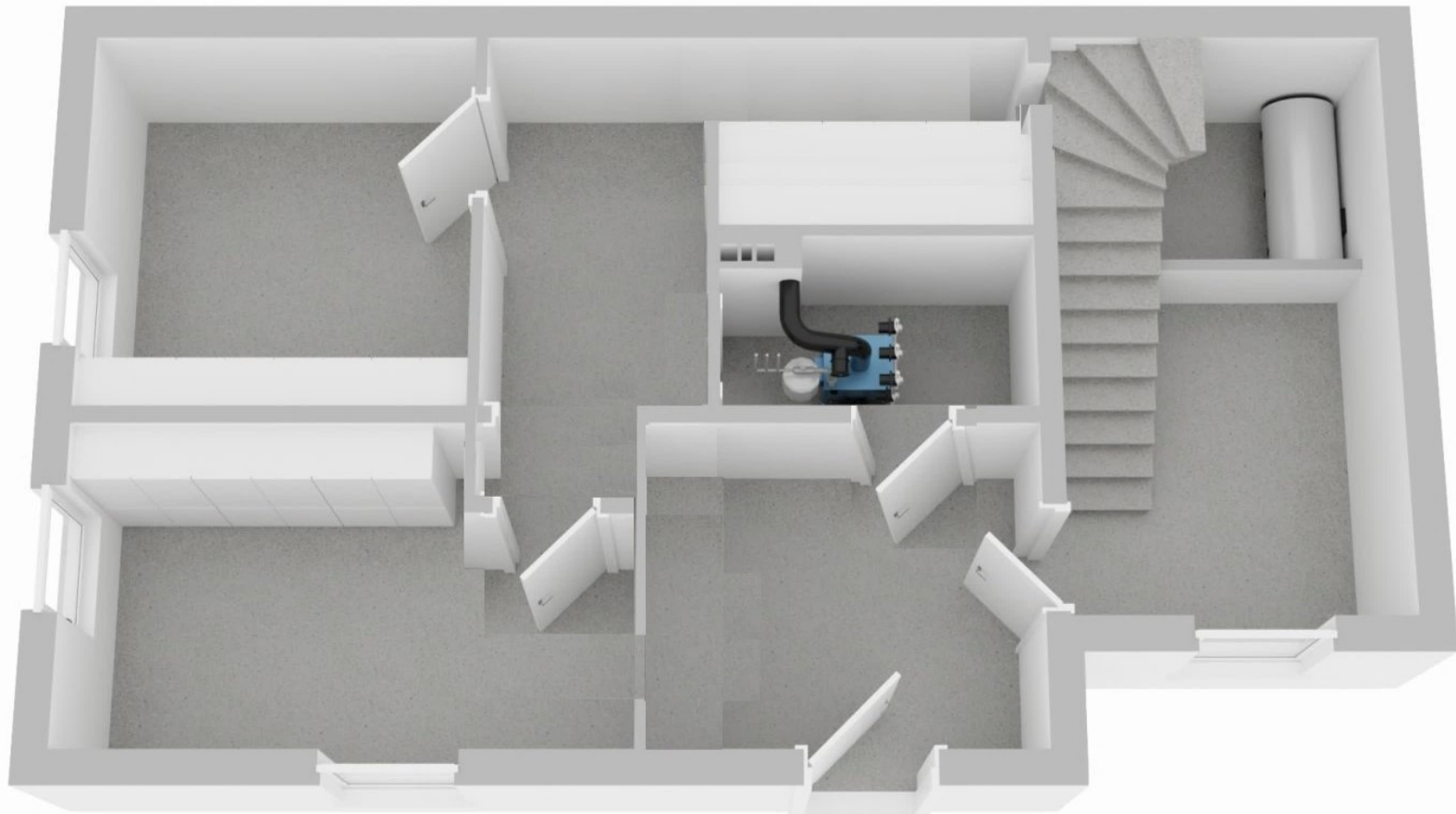


**SACHVERSTÄNDIGENBÜRO  
MARIO HOLLAND**

(Immobilienmakler seit 2006)

seit 1995

Bewertung von bebauten und unbebauten Grundstücken  
des privaten und öffentlichen Besitzes, des Gewerbes  
und der Industrie (Zertifizierter Sachverständiger gem. EN/ISO/IEC 17024)



# SACHVERSTÄNDIGENBÜRO MARIO HOLLAND

(Immobilienmakler seit 2006)

seit 1995

Bewertung von bebauten und unbebauten Grundstücken  
des privaten und öffentlichen Besitzes, des Gewerbes  
und der Industrie (Zertifizierter Sachverständiger gem. EN/ISO/IEC 17024)



# SACHVERSTÄNDIGENBÜRO MARIO HOLLAND

(Immobilienmakler seit 2006)

seit 1995

Bewertung von bebauten und unbebauten Grundstücken  
des privaten und öffentlichen Besitzes, des Gewerbes  
und der Industrie (Zertifizierter Sachverständiger gem. EN/ISO/IEC 17024)





# SACHVERSTÄNDIGENBÜRO MARIO HOLLAND

(Immobilienmakler seit 2006)

seit 1995

Bewertung von bebauten und unbebauten Grundstücken  
des privaten und öffentlichen Besitzes, des Gewerbes  
und der Industrie (Zertifizierter Sachverständiger gem. EN/ISO/IEC 17024)

