

# Haus 29

GRN-Zentrum, Weinheim

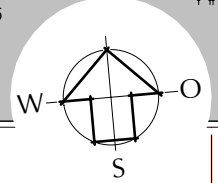
Baufeld 2c

## Grundriss Untergeschoss



# Haus 29

GRN-Zentrum, Weinheim  
 Baufeld 2c  
 Grundriss Erdgeschoss



# Haus 29

GRN-Zentrum, Weinheim  
Baufeld 2c  
Grundriss Obergeschoss

HP



28

29

30

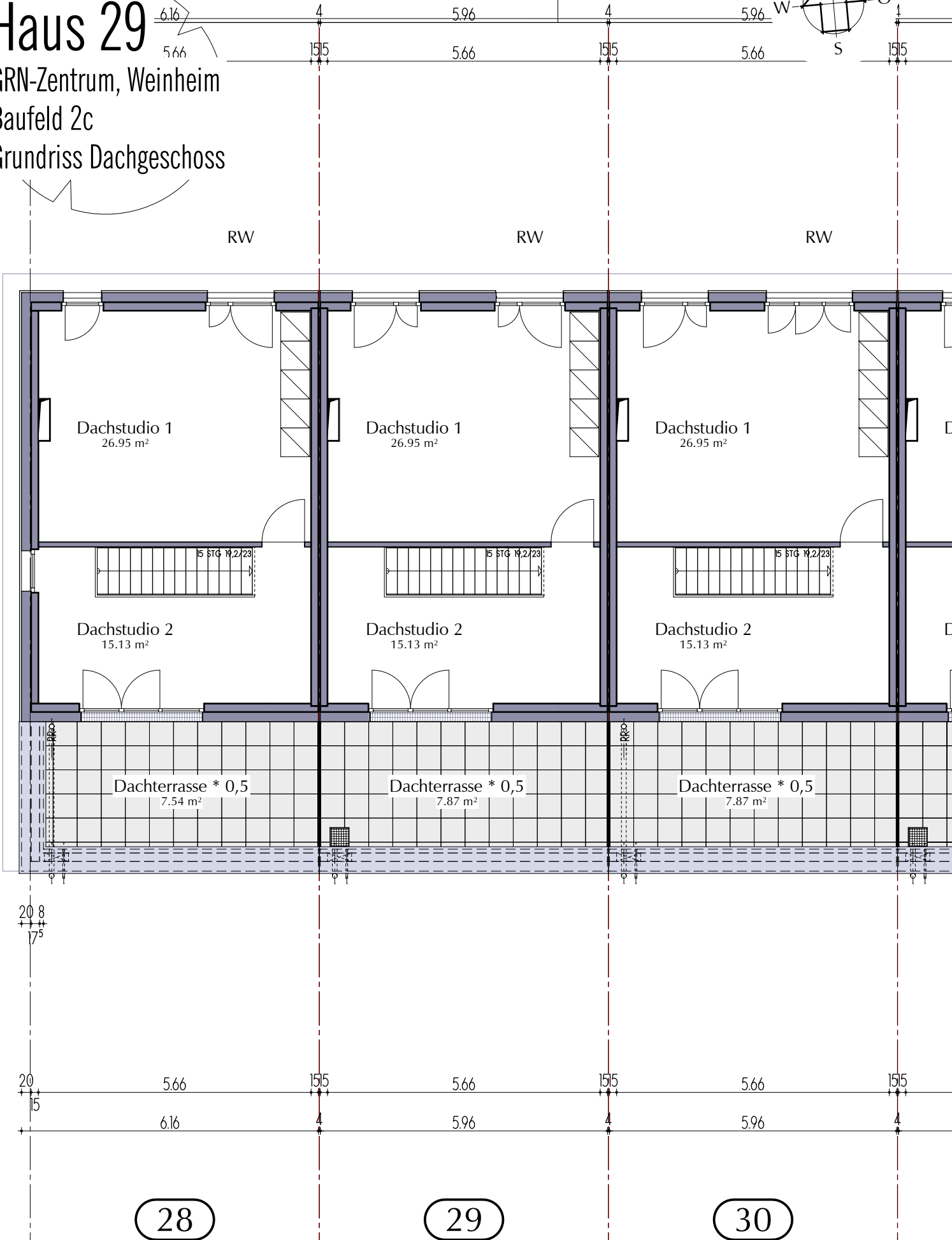
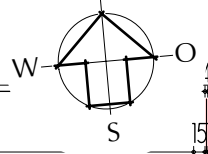
# Haus 29

GRN-Zentrum, Weinheim

Baufeld 2c

Grundriss Dachgeschoss

HP

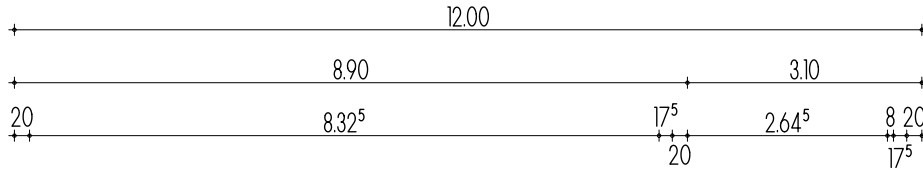


# Haus 29

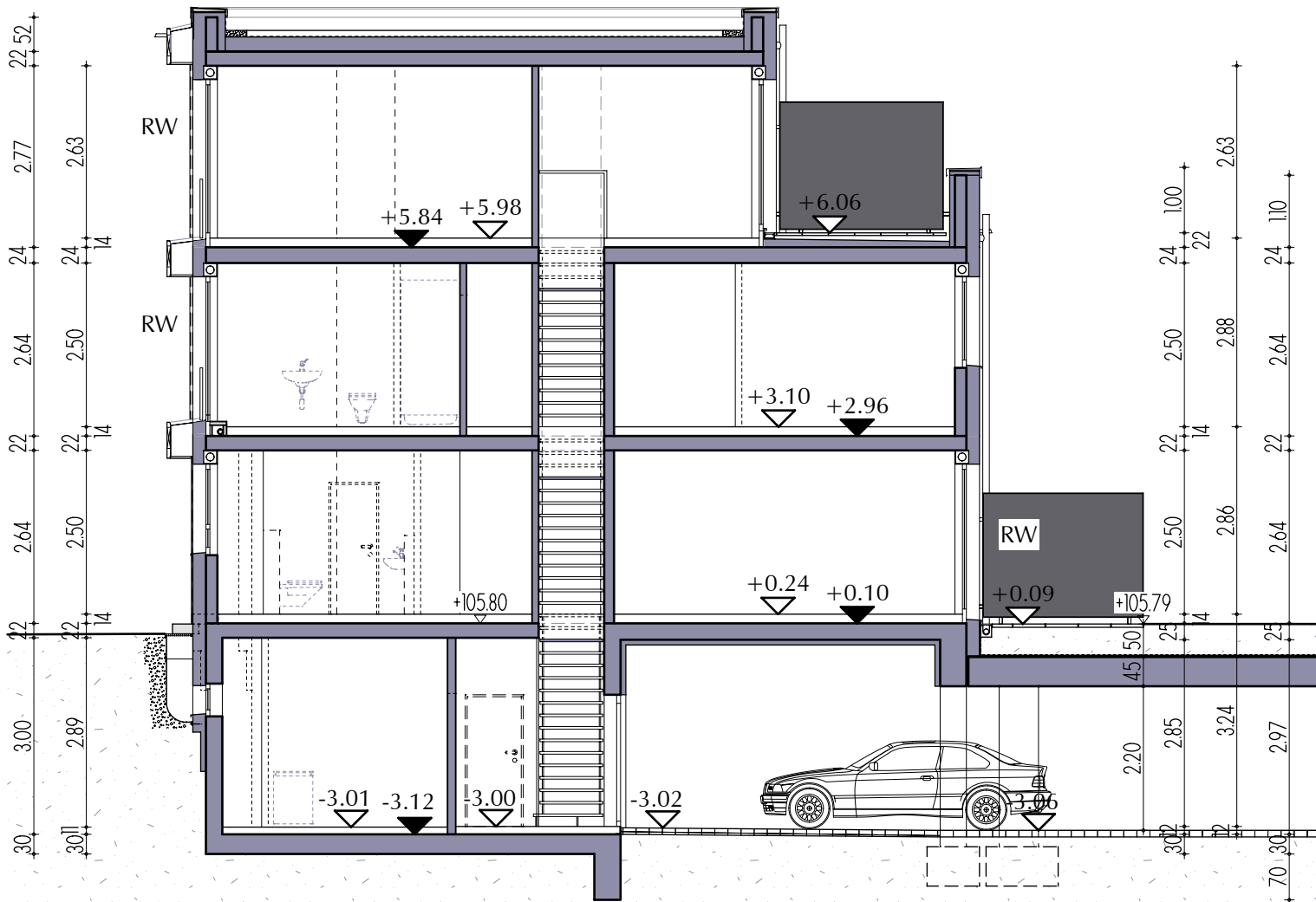
GRN-Zentrum, Weinheim

Baufeld 2c

Querschnitt



DACH ALS GRÜNDACH



# Haus 29

GRN-Zentrum, Weinheim

Baufeld 2c

Ansicht Eingangsseite

HAUS 30

HAUS 29

HAUS 28



# Haus 29

GRN-Zentrum, Weinheim

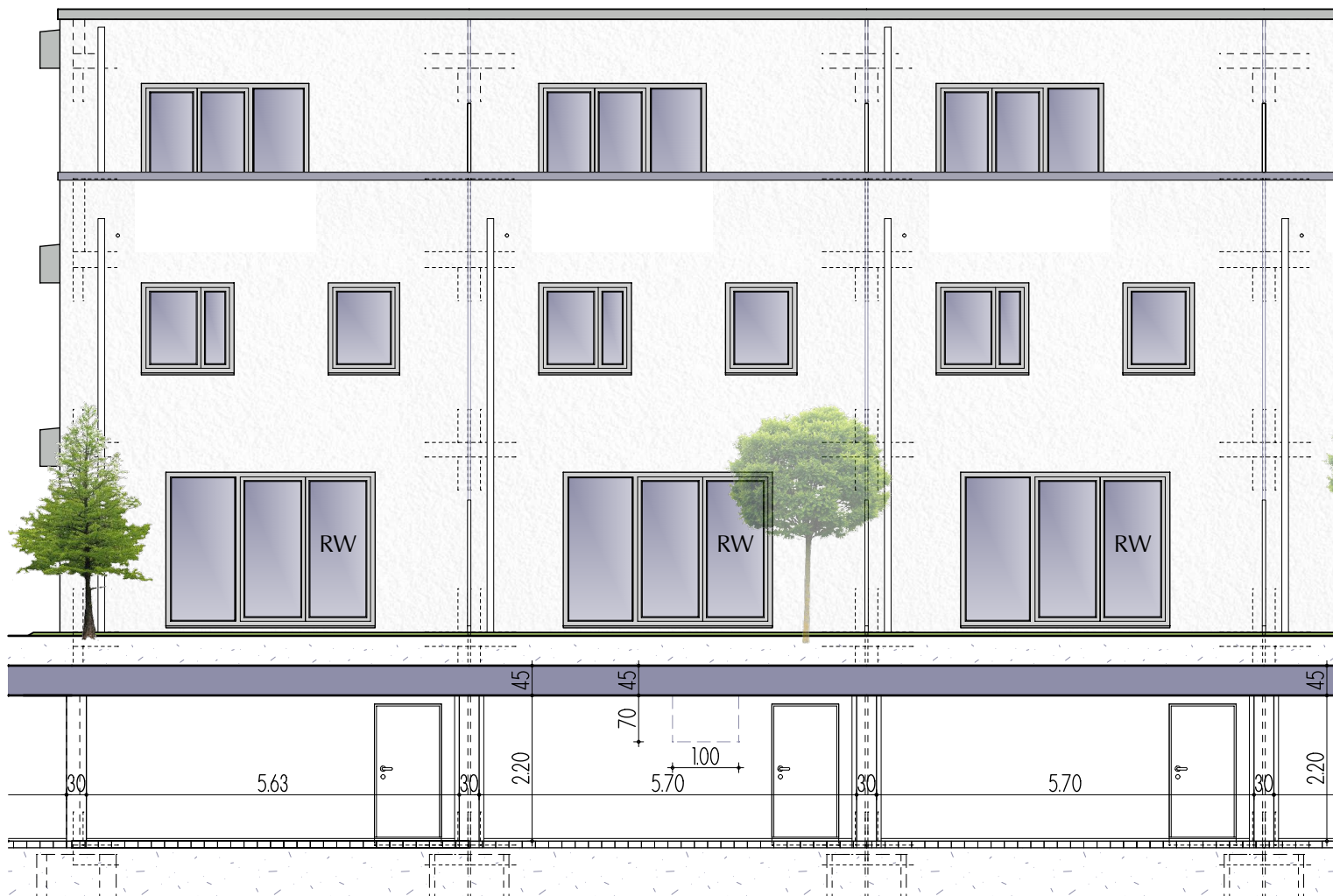
Baufeld 2c

Ansicht Gartenseite

HAUS 28

HAUS 29

HAUS 30



## Neubau von 34 Einfamilienreihenhäusern und 2 Eigentumswohnungen mit Tiefgarage

### Weinheim, GRN-Zentrum (Baufeld 2c)

Flur-Nr.: 9978/8 + 9978/10

#### Wohn- und Nutzflächenberechnung nach der Wohnflächenverordnung 2004 Reihenmittelhaus 29 mit 2 Tiefgaragenstellplätzen

##### Wohnflächen

Erdgeschoss	Diele	4,78 m <sup>2</sup>	
	Flur	10,18 m <sup>2</sup>	
	Kochen	9,87 m <sup>2</sup>	
	Terrasse * 0,25	2,50 m <sup>2</sup>	
	WC	2,47 m <sup>2</sup>	
	Wohnen/ Essen	29,43 m <sup>2</sup>	<b>59,23 m<sup>2</sup></b>
Obergeschoss	Bad	8,85 m <sup>2</sup>	
	Eltern	16,57 m <sup>2</sup>	
	Flur	8,25 m <sup>2</sup>	
	Kind 1	12,28 m <sup>2</sup>	
	Kind 2	11,32 m <sup>2</sup>	<b>57,27 m<sup>2</sup></b>
Dachgeschoss	Dachstudio 1	26,94 m <sup>2</sup>	
	Dachstudio 2	15,13 m <sup>2</sup>	
	Dachterrasse * 0,50	7,87 m <sup>2</sup>	<b>49,94 m<sup>2</sup></b>
<hr/>			
Gesamtwohnfläche		<b><u><u>166,44 m<sup>2</sup></u></u></b>	

##### Nutzflächen

Reihenmittelhaus 29	Keller	9,01 m <sup>2</sup>		
	Flur	7,46 m <sup>2</sup>		
	Fahrradraum	7,96 m <sup>2</sup>		
	Vorraum	3,11 m <sup>2</sup>		
	Stellplätze	2	25,00 m <sup>2</sup>	<b>52,54 m<sup>2</sup></b>
Anteil (GE)	Tiefgarage	2/80-stel	52,90 m <sup>2</sup>	<b><u><u>52,90 m<sup>2</sup></u></u></b>

##### Umbauter Raum

Reihenmittelhaus 29	Gebäudeanteil			<b>757,80 m<sup>3</sup></b>
Anteil (GE)	Tiefgarage	2/80-stel	239,49 m <sup>3</sup>	<b><u><u>239,49 m<sup>3</sup></u></u></b>