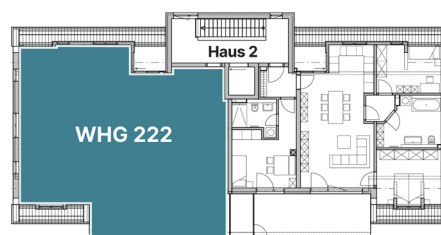


# PYRBAUM

AM ALTEN FORSTHAUS 16, PYRBAUM



Lage der Wohnung im Geschoss:



Lage des Abstellraums im Untergeschoss:



## HAUS 2 | DACHGESCHOSS 4-ZIMMER WHG 222

Status: verkauft

Wohnfläche: 112.72 m<sup>2</sup> bestehend aus

- Abstellraum (AR) m<sup>2</sup>: 1.86 m<sup>2</sup>
- Bad 1: 10.88 m<sup>2</sup>
- Bad 2: 5.09 m<sup>2</sup>
- Balkon: 10.95 m<sup>2</sup>
- Diele: 2.62 m<sup>2</sup>
- Eingang: 6.64 m<sup>2</sup>
- Kind 1 / Gast: 15.77 m<sup>2</sup>
- Kind 2 / Arbeiten: 10.47 m<sup>2</sup>
- Kochen: 6.93 m<sup>2</sup>

- Schlafen: 12.46 m<sup>2</sup>

- Wohnen / Essen: 29.02 m<sup>2</sup>

Abstellraum im Untergeschoss:

- AR 222: 8.63 m<sup>2</sup>

- AR 222.2: 2.91 m<sup>2</sup>

**SCHICK**  
HAUSBAU