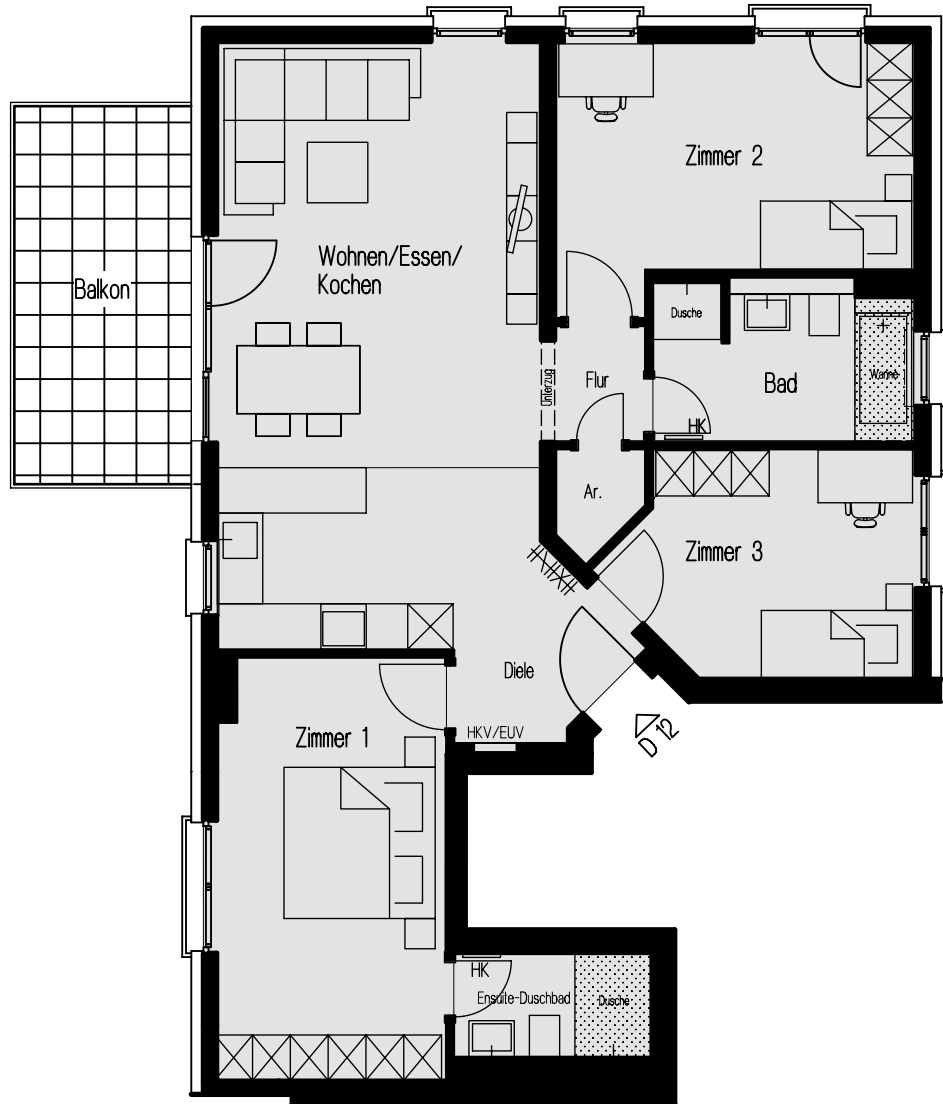




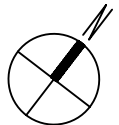
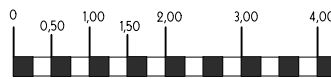
MOSBACH-GÄRTEN

Wiesbaden-Biebrich, Haus D

1. Obergeschoss / 4 - Zimmerwohnung mit Balkon

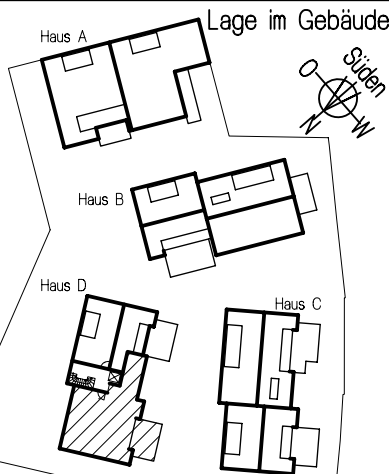


- = abgehängter Deckenbereich
- = sichtbare Deckenkanten
- = Heizkörper / Handtuch-Heizkörper (unmaßstäblich)
- = Heizkreisverteiler/ Elektrounterverteilung (unmaßstäblich)



Maßstab 1:100 - A 1.114a

Möblierungsplan



Wohnung D12
Wohn- & Nutzfläche nach WoFl V
(Balkone, Terrassen 50%) Grundfläche

Wohnen/Essen/Kochen	33,51 m ²	
Zimmer 1	16,51 m ²	
Zimmer 2	15,09 m ²	
Zimmer 3	11,05 m ²	
Diele	4,48 m ²	
Flur	1,82 m ²	
Bad	7,09 m ²	
Ensuite-Duschbad	3,59 m ²	
Ar.	1,43 m ²	
Balkon	5,37 m ²	10,74 m ²

Wohnfläche gesamt = 99,94 m²



hier wohnen Sie richtig

Beratung und Verkauf:

TRIGA Grundbesitz GmbH
Hasengartenstr. 20, 65189 Wiesbaden

Telefon: 0611/77837-0
Telefax: 0611/77837-77

info@triga-online.de
www.triga-online.de

