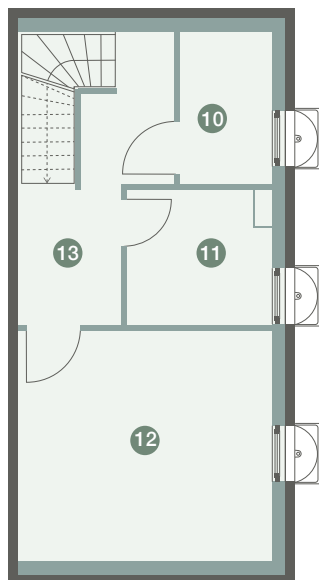


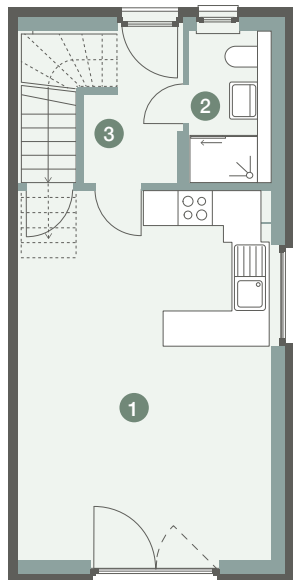
Objektnummer 14546-1

4-ZIMMER-DOPPELHAUSHÄLFTE

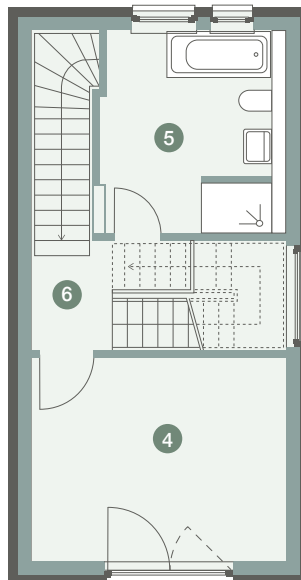
Gottesbrücker Weg 12 A,
15537 Erkner



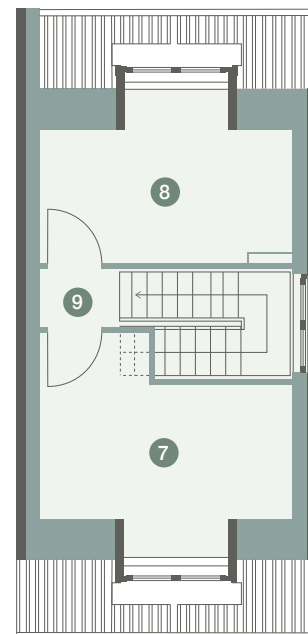
KG



EG



OG



DG



1	Wohnküche	28,29 m ²
2	WC/Dusche EG	3,51 m ²
3	Flur/Windfang EG	3,93 m ²
4	Zimmer 2 OG	15,63 m ²
5	Bad OG	10,61 m ²
6	Flur OG	3,95 m ²
7	Zimmer 3 DG	11,88 m ²
8	Zimmer 4 DG	9,91 m ²
9	Flur DG	1,34 m ²
10	Hausanschlussraum	4,13 m ²
11	Hauswirtschaftsraum	5,64 m ²
12	Abstellraum	17,57 m ²
13	Flur KG	8,57 m ²

Wohnfläche	89,04 m ²
Wohn-/Nutzflächen	124,96 m ²
Grundstücksfläche	207,76 m ²

