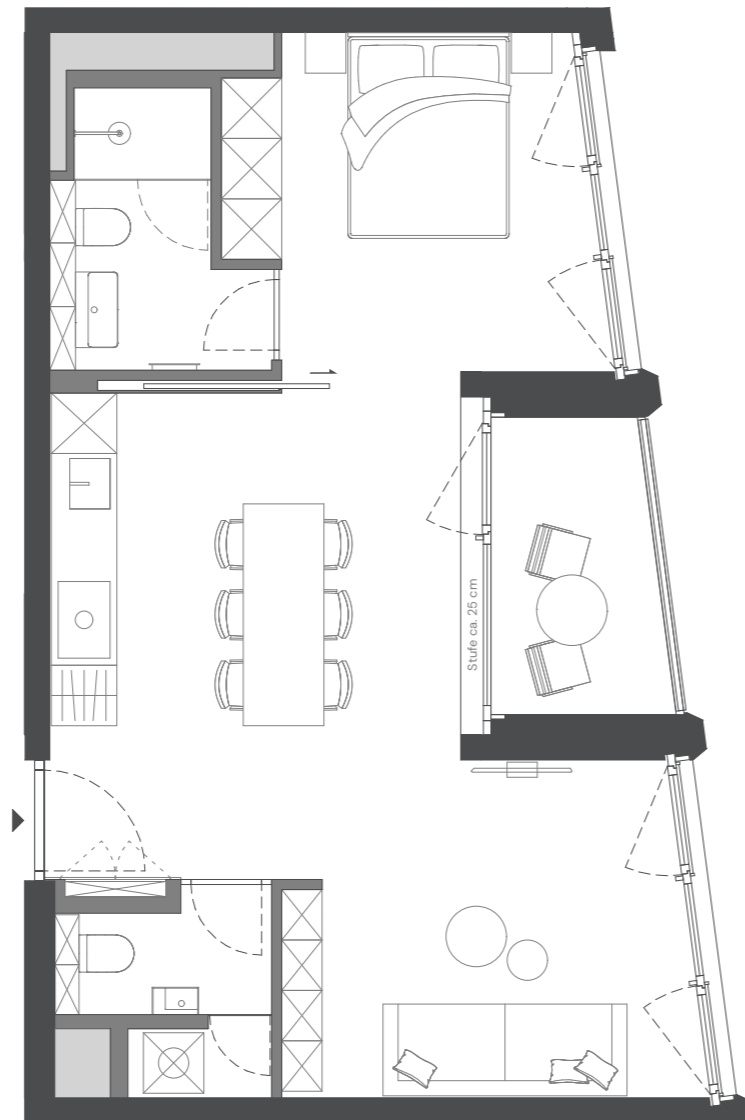


# SUITES AM TVCHELES

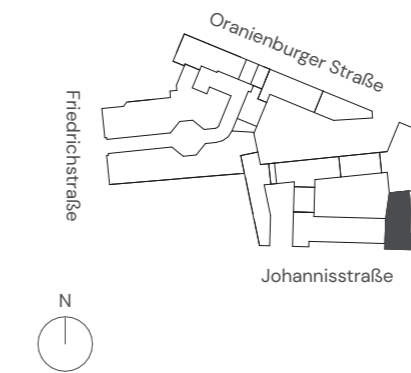
## SUI-02-13

2. Obergeschoss | 2nd floor

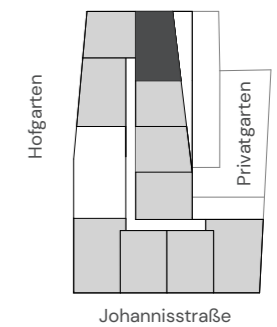


Lageplan | site plan

Johannisstraße 13, 10117 Berlin



Lage im Gebäude | position in building



Wohnen, Küche, Essen   living, kitchen, dining	32,16 m <sup>2</sup>
Schlafen   sleeping	11,69 m <sup>2</sup>
Bad   bath	5,02 m <sup>2</sup>
WC, HWR   toilet, utility	3,57 m <sup>2</sup>
Loggia   loggia	4,43 x 0,5 = 2,22 m <sup>2</sup>
<b>Gesamt   total</b>	<b>ca. 54,66 m<sup>2</sup></b>

V - 6

Alle Flächenangaben und Abmessungen erfolgen ohne Gewähr; maßgeblich sind ausschließlich die Angaben und Regelungen im Kaufvertrag. Für die Planung und Ausführung von Einbauten jeglicher Art sind zur gegebenen Zeit Maße auf der Baustelle zu nehmen. Die Angaben, Visualisierungen und Beschreibungen in Prospekten und Vertriebsgrundrissen spiegeln nur den aktuellen Planungsstand wieder, dienen aber nicht der Beschreibung einer zugesicherten Beschaffenheit. **Die Wohnungen werden mit Einbauküchen und -schränken ausgestattet, die im Kaufpreis enthalten sind. Eingezeichnetes Mobiliar, wie Tische, Sitzmöbel sowie Vorhänge, etc. gehören nicht zum Kaufumfang.** Maßgeblich für Angaben zu Ausstattung und Objektausführung sind die Baubeschreibung, eventuelle abweichende Vereinbarungen im Kaufvertrag oder Bemusterungsergebnisse, wobei im Zweifel die später getroffene Vereinbarung der früher getroffenen vorgeht. Im Zuge des Genehmigungsverfahrens, der späteren Ausführungsplanung und der Bauausführung können sich Änderungen ergeben. Planstand vom 04.05.2022

No liability will be accepted for the size of the areas specified. Only the information and regulations in the sales contract are authoritative. For the planning and execution of installations of any kind, measurements are to be taken at the construction site at the appropriate time. All specifications, drawings and descriptions in brochures and floor plans reflect the current state of planning but do not serve to describe a warranted condition. **The flats are equipped with fitted kitchens and cupboards, which are included in the purchase price. Furniture drawn such as tables, seating furniture and curtains, etc. are not included in the purchase price.** The building specifications, any deviating agreements in the purchase contract or sample results are authoritative for information on the equipment and construction of the object, whereby in case of doubt the agreement made later takes precedence over the agreement made earlier. Changes may occur in the course of the approval procedure, the later implementation planning and the construction execution. Date of pictured process: 04.05.2022



0 1 5 m