

Haus 4

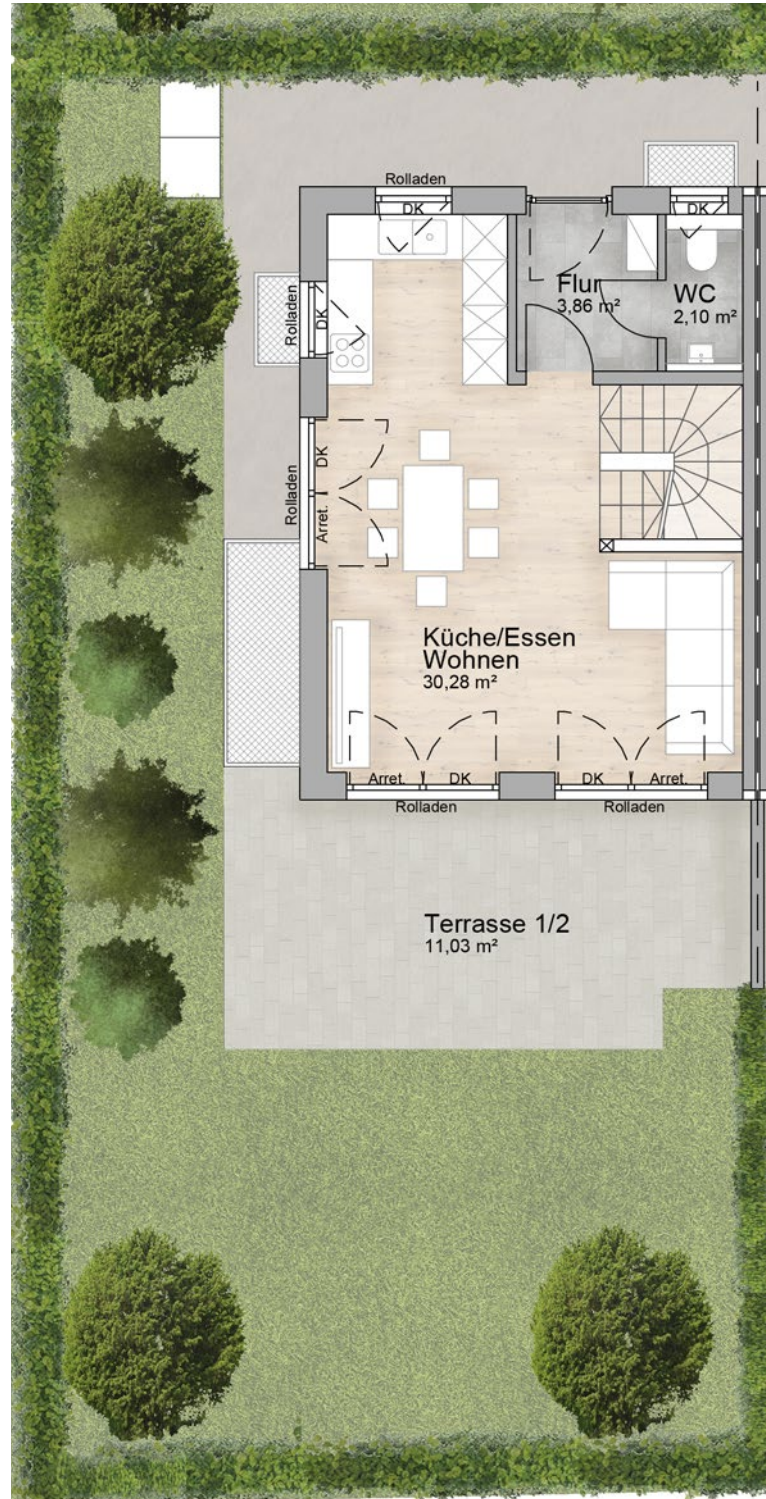
Erdgeschoss M 1:100

WOHNFLÄCHE

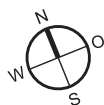
| | |
|--------------------|----------------------------|
| Küche/Essen/Wohnen | 30,28 m ² |
| Flur | 3,86 m ² |
| WC | 2,10 m ² |
| Terrasse (50 %) | 11,03 m ² |
| Gesamt | 47,27 m² |

VORTEILE:

- 1 viel natürliches Licht sorgt für helle Räume
- 2 effizienter Grundriss mit reichlich Bewegungs- und Arbeitsflächen
- 3 großzügiger Wohn- und Essbereich
- 4 große Südterrasse
- 5 Garage und Außenstellplatz



DK Dreh-Kippflügel
Arret. Arretiert



Haus 4

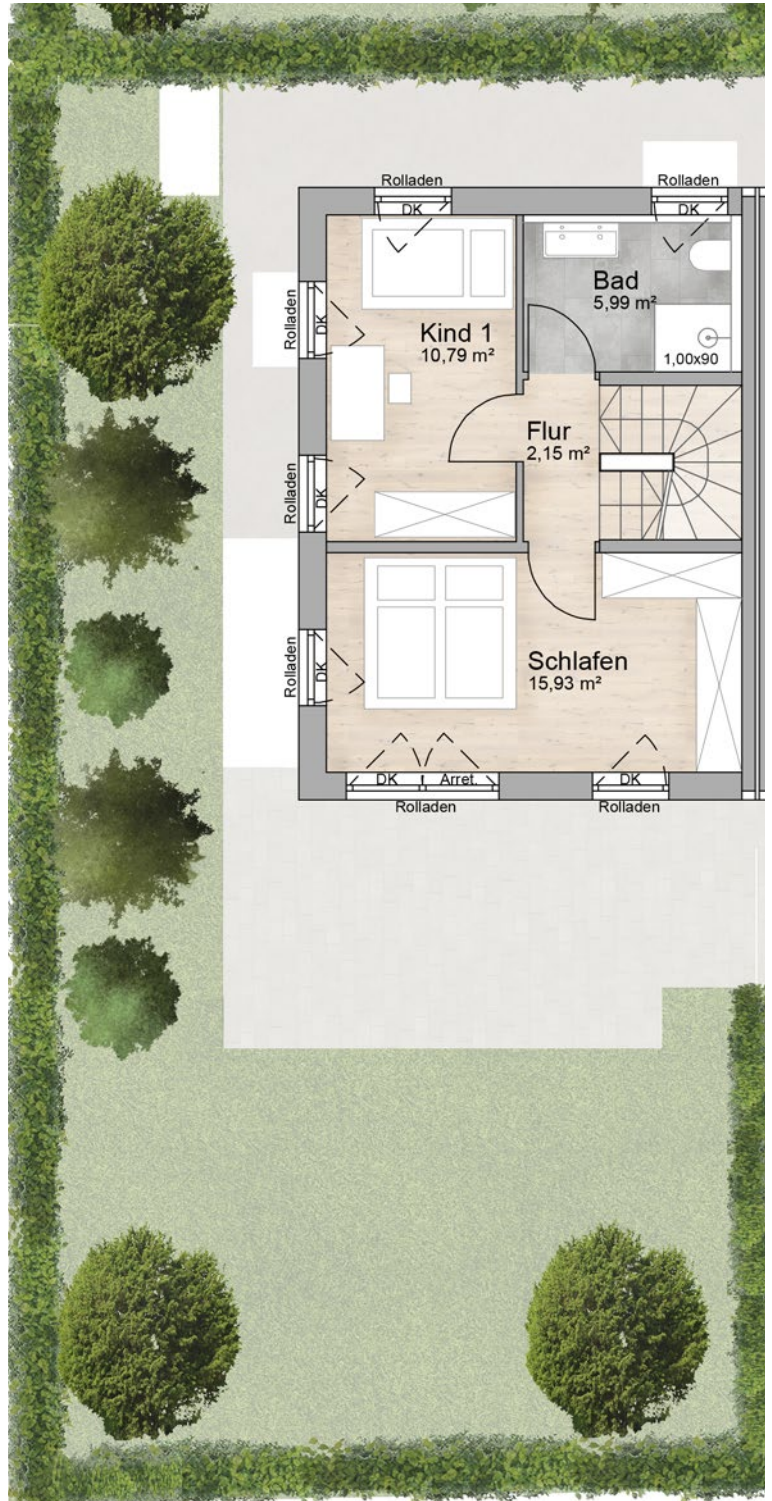
1. Obergeschoss M 1:100

WOHNFLÄCHE

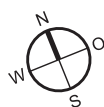
| | |
|---------------|----------------------------|
| Schlafzimmer | 15,93 m ² |
| Bad | 5,99 m ² |
| Kinderzimmer | 10,79 m ² |
| Flur | 2,15 m ² |
| Gesamt | 34,86 m² |

VORTEILE:

- 1 großzügige Schlafzimmer mit guter Möblierbarkeit
- 2 viel natürliches Licht sorgt für helle Räume
- 3 Badezimmer mit Doppelwaschtisch und Dusche
- 4 riesige Schrankwand möglich



DK Dreh-Kippflügel
Arret. Arretiert



Haus 4

Dachgeschoss M 1:100

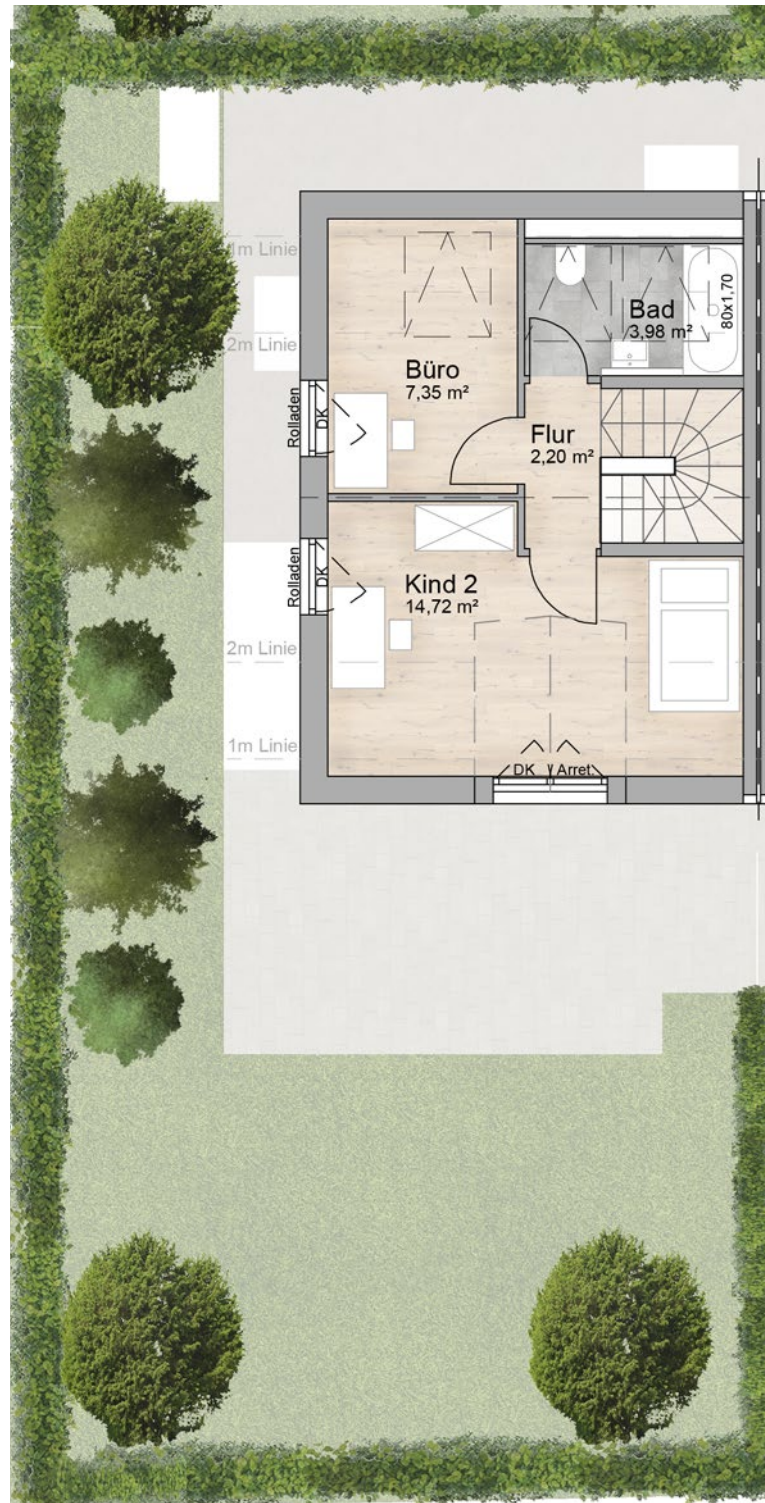
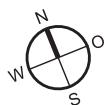
WOHNFLÄCHE

| | |
|----------------|----------------------------|
| Kinderzimmer 2 | 14,72 m ² |
| Büro | 7,35 m ² |
| Bad | 3,98 m ² |
| Flur | 2,20 m ² |
| Gesamt | 28,25 m² |

VORTEILE:

- 1 großflächige Dachflächenfenster und schöne Dachgaube schaffen helle Räume
- 2 separates Büro sorgt für optimale Home-Office-Bedingungen
- 3 weiteres, großzügiges Kinderzimmer
- 4 zusätzliches Badezimmer mit Badewanne

DK Dreh-Kippflügel
Arret. Arretiert



Haus 4

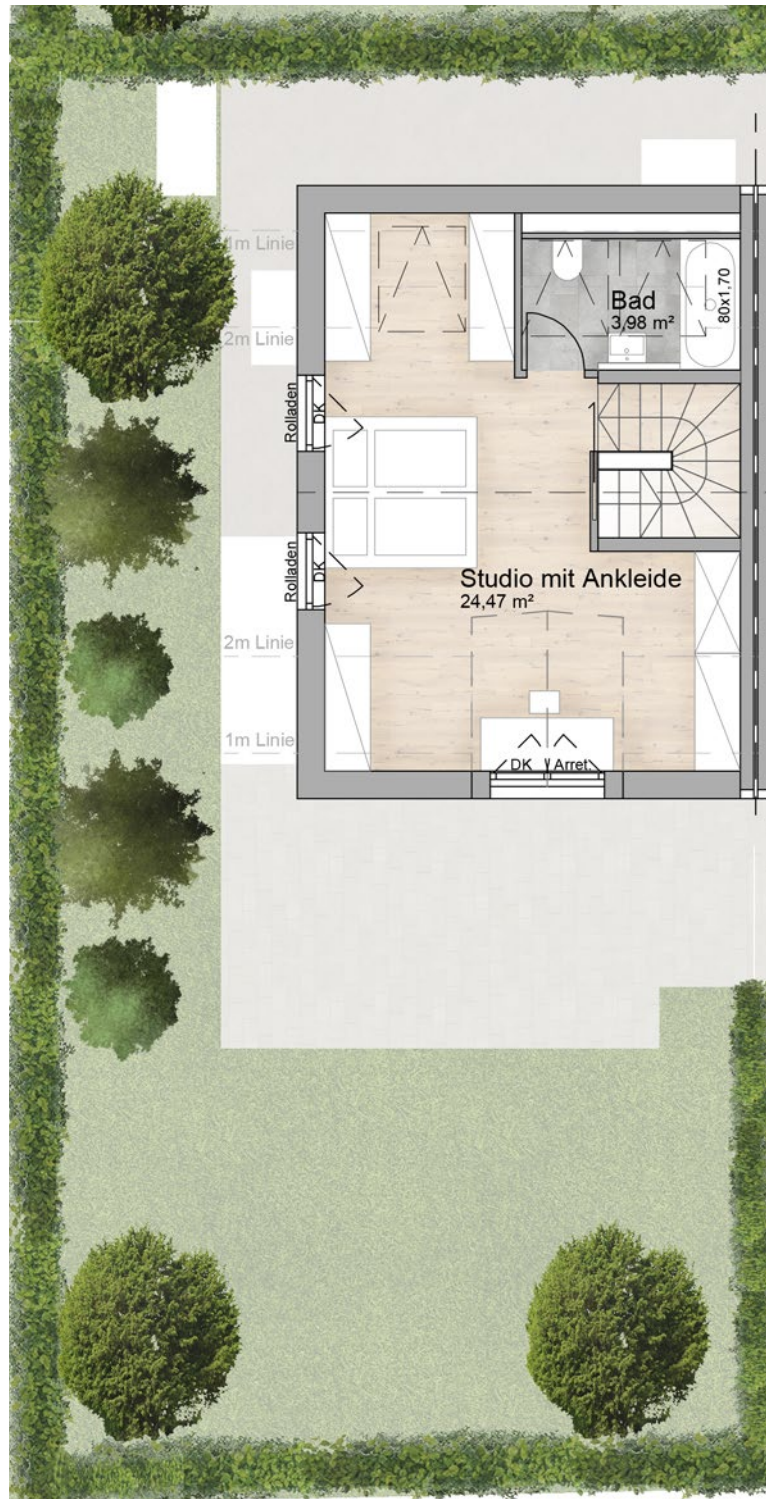
Variante Dachgeschoss M 1:100

WOHNFLÄCHE

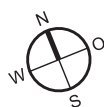
| | |
|-----------------|----------------------------|
| Studio/Ankleide | 24,47 m ² |
| Bad | 3,98 m ² |
| Gesamt | 28,45 m² |

VORTEILE:

- 1 großflächige Dachflächenfenster und schöne Dachgaube sorgen für helle Räume
- 2 sehr großzügiger Elternbereich
- 3 individuelle Möblierbarkeit
- 4 zusätzliches Badezimmer mit Badewanne



DK Dreh-Kippflügel
Arret. Arretiert

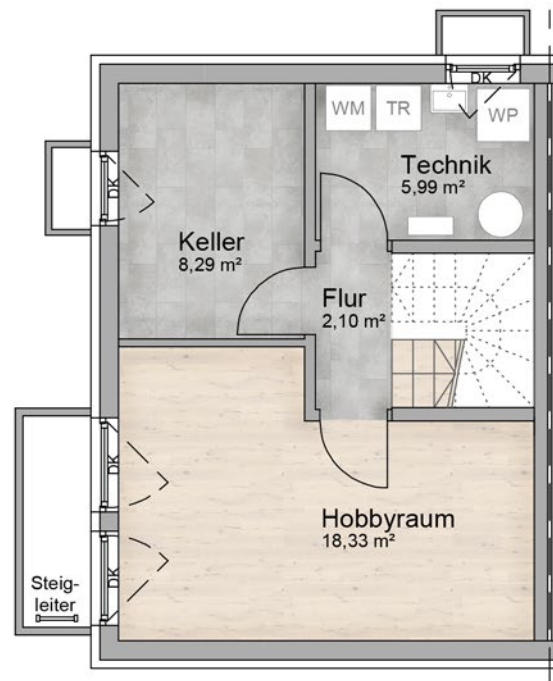


Haus 4

Untergeschoss M 1:100

WOHN-/NUTZFLÄCHE

| | |
|---------------|----------------------------|
| Hobbyraum | 18,33 m ² |
| Keller | 8,29 m ² |
| Flur | 2,10 m ² |
| Technik | 5,99 m ² |
| Gesamt | 34,71 m² |



VORTEILE:

- 1 Hobbyraum in Wohnraumqualität
- 2 viel Stauraum durch großzügiges Untergeschoss
- 3 großflächige Fenster sorgen für viel natürliches Licht in den Räumen

DK Dreh-Kippflügel
Arret. Arretiert

