

KENNZEICHEN:

10.16219.1.502

# EXPOSÉ

## WOHNUNGSVERMIETUNG



### BEGEGNUNGSSTÄTTE AUF DER HUMBOLDTHÖHE

<b>STRASSE:</b>	Regensburger Str. 51	<b>WOHNFLÄCHE:</b>	ca. 239 m <sup>2</sup>	<b>GESAMTMIETE:</b>	1.550,00 €
<b>LAGE:</b>	EG	<b>WOHNRÄUME:</b>	9	<b>NETTOKALTMIETE:</b>	1.400,00 €
<b>STADTTEIL:</b>	Sonnenberg	<b>VERFÜGBARKEIT:</b>	sofort	<b>NEBENKOSTEN:</b>	500,00 €

#### AUSSTATTUNG

- Maisonettewohnung
- Fliesen
- Herdanschluss: Elektro
- Warmwasseraufbereitung: Heizungsanlage
- Altbau

#### WOHNLAGE

Inmitten eines etablierten Wohngebietes am Nord-Ost-Rand des Sonnenbergers, nahe der Humboldthöhe befindet sich diese Gewerbeeinheit im Umfeld einer altersgerechten Wohnanlage.

Die Gewerbeeinheit wurde zuletzt langjährig als Begegnungsstätte insbesondere für Bewohner im dritten Lebensabschnitt genutzt.

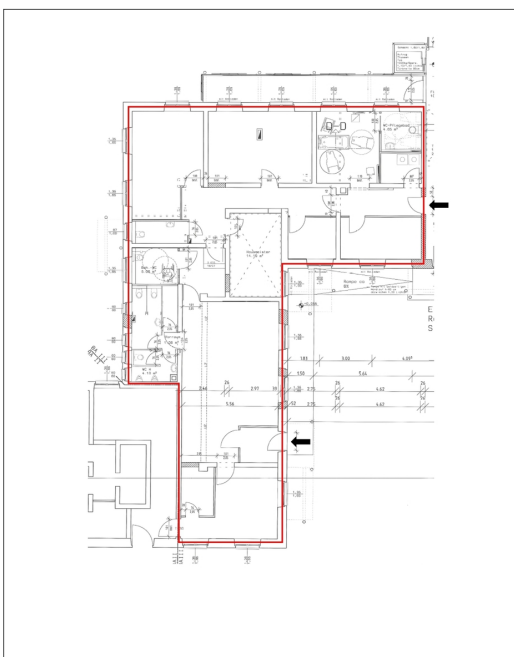
#### FLÄCHEN\*

Küche:	ca. 17 m <sup>2</sup>
Bad:	ca. 15 m <sup>2</sup>
Flur:	ca. 31 m <sup>2</sup>
Raum 1:	ca. 19 m <sup>2</sup>
Raum 2:	ca. 127 m <sup>2</sup>
Raum 3:	ca. 11 m <sup>2</sup>
Raum 4:	ca. 4 m <sup>2</sup>
Heizfläche:	ca. 238 m <sup>2</sup>

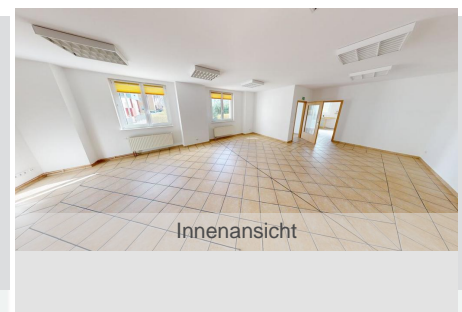
\* wesentliche Flächenangaben

#### ANGABEN ZUM ENERGIEAUSWEIS

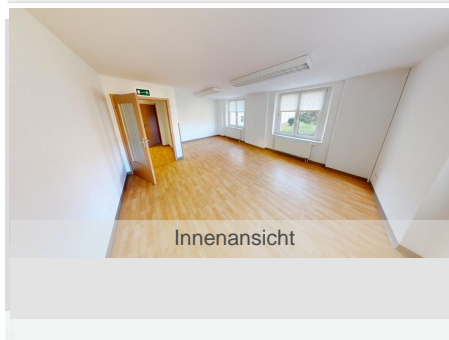
Art des Ausweises:	Verbrauchsausweis
Kennwert:	89,00 kWh/(m <sup>2</sup> *a)
Energieträger:	Gas
Baujahr lt. EnA:	1929
Effizienzklasse:	C



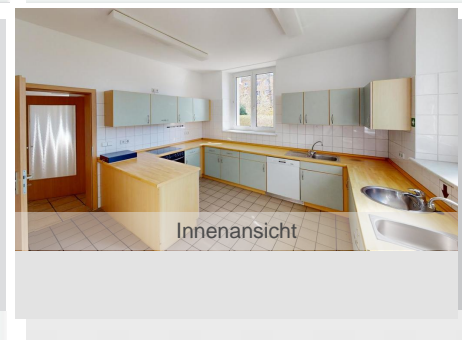
Hausansicht



Innenansicht



Innenansicht



Innenansicht

#### IHR ANSPRECHPARTNER

wohnen in chemnitz gmbh

#### WOHNCENTER STEINHAUS

Clausstr. 10/12 | 09126 Chemnitz  
Mo – Fr: 10 – 18 Uhr

#### WOHNSHOP INNENSTADT

Webergasse 1 | 09111 Chemnitz  
Di & Do: 10 – 12 Uhr & 14 – 18 Uhr

[WWW.GGG.DE](http://WWW.GGG.DE)  
[wohnung@ggg.de](mailto:wohnung@ggg.de)  
0371 533-1111