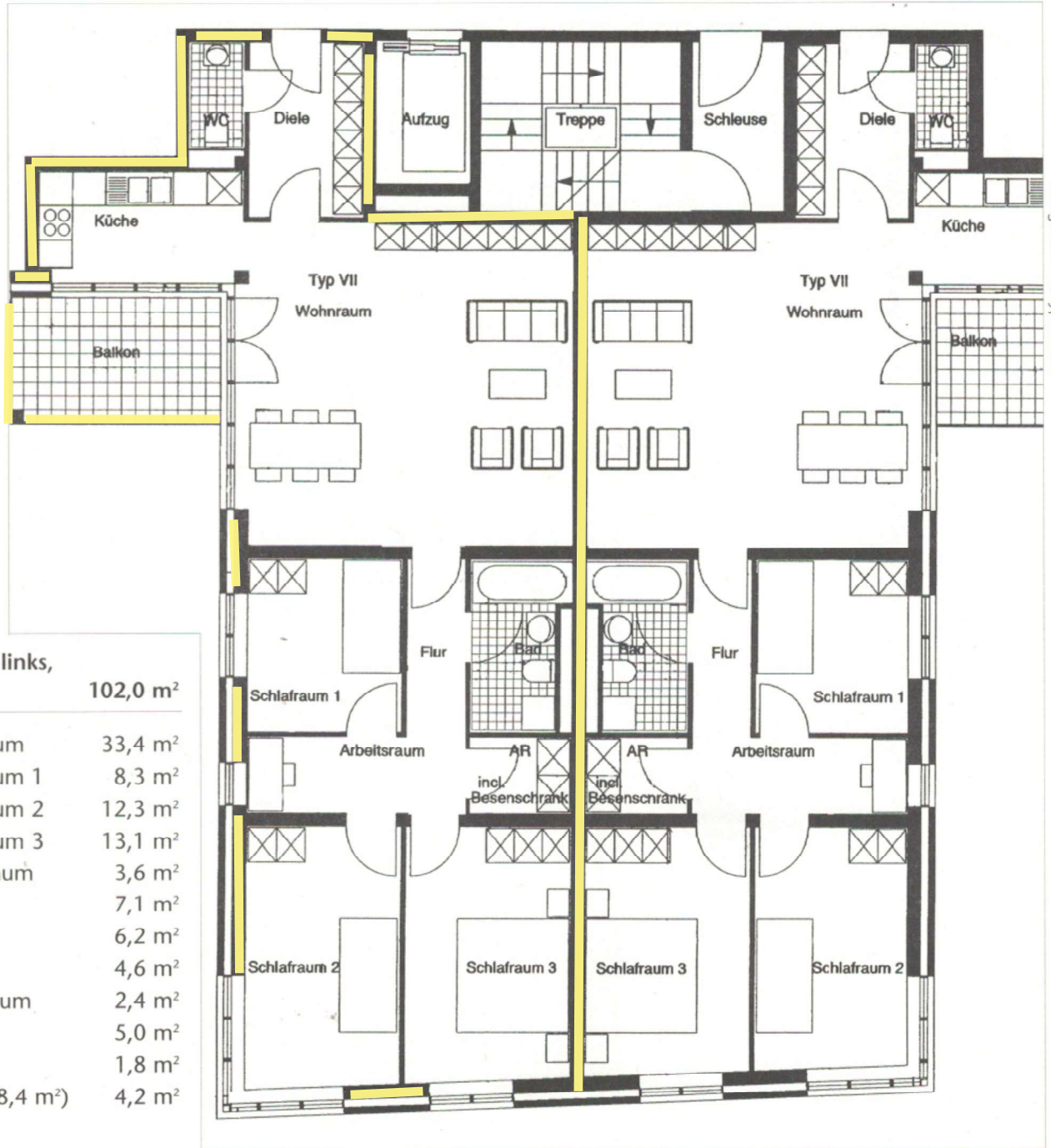


# Wohnungsgrundrisse

## EG-5.OG, Bauteil C

Typ VII



Darstellung verkürzt,  
sinngemäß wie Typ VII links

**Typ VII, links, gesamt** 102,0 m<sup>2</sup>

Wohnraum	33,4 m <sup>2</sup>
Schlafraum 1	8,3 m <sup>2</sup>
Schlafraum 2	12,3 m <sup>2</sup>
Schlafraum 3	13,1 m <sup>2</sup>
Arbeitsraum	3,6 m <sup>2</sup>
Küche	7,1 m <sup>2</sup>
Diele	6,2 m <sup>2</sup>
Flur	4,6 m <sup>2</sup>
Abstellraum	2,4 m <sup>2</sup>
Bad	5,0 m <sup>2</sup>
WC	1,8 m <sup>2</sup>
Balkon (8,4 m <sup>2</sup> )	4,2 m <sup>2</sup>

**Typ VII, rechts, gesamt** 100,7 m<sup>2</sup>

Wohnraum	33,4 m <sup>2</sup>
Schlafraum 1	8,3 m <sup>2</sup>
Schlafraum 2	11,4 m <sup>2</sup>
Schlafraum 3	12,8 m <sup>2</sup>

Arbeitsraum	3,6 m <sup>2</sup>
Küche	7,1 m <sup>2</sup>
Diele	6,1 m <sup>2</sup>
Flur	4,6 m <sup>2</sup>
Abstellraum	2,4 m <sup>2</sup>
Bad	5,0 m <sup>2</sup>
WC	1,8 m <sup>2</sup>
Balkon (8,4 m <sup>2</sup> )	4,2 m <sup>2</sup>

