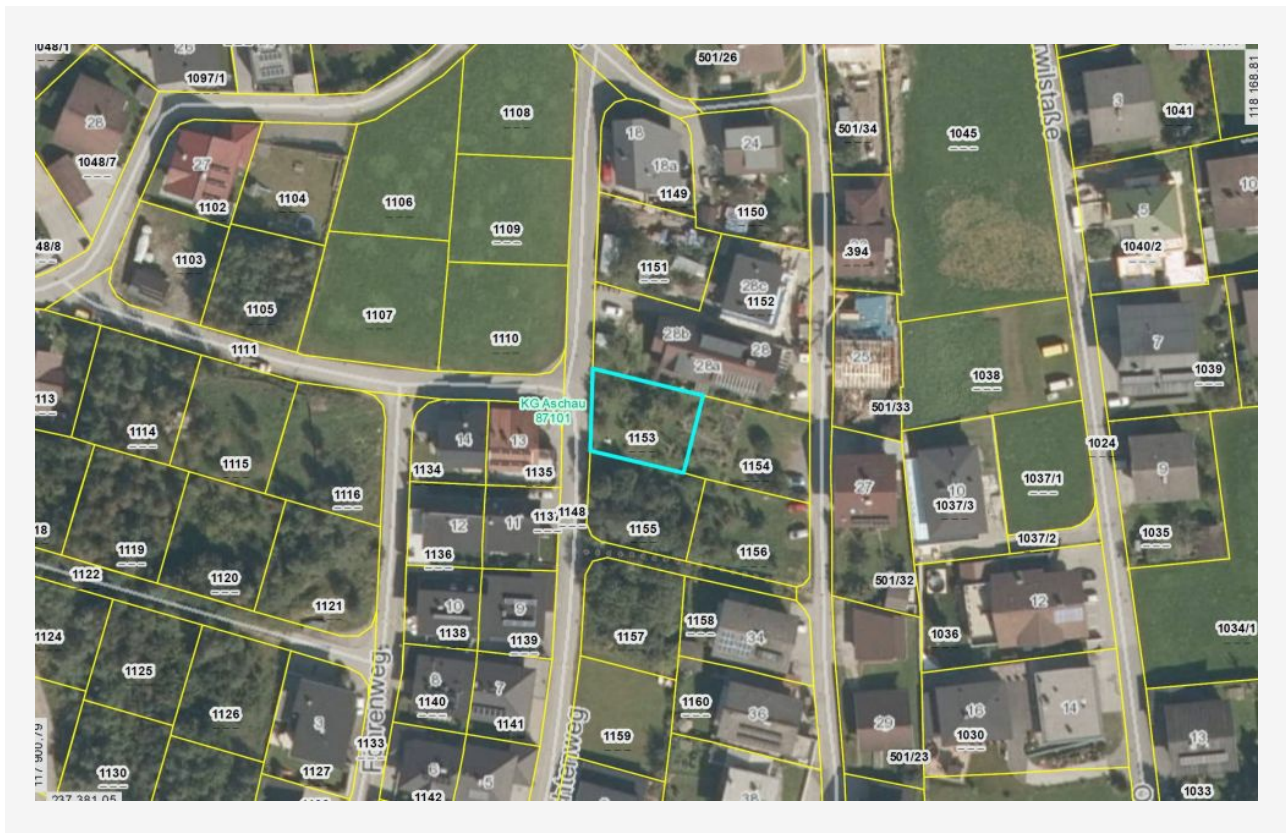


Baugrundstück in Aschau

Verwirklichen Sie Ihre Wohnträume!



Das Wichtigste auf einen Blick

Objektnummer: 610/00266

Grundfläche: ca. 394 m²

Neigung: leicht

Baugrund

Kaufpreis: € 453.100,00

Provision: 3,6 % inkl. MwSt.



Ich freue mich,
Sie beraten zu dürfen!

Ihre Mag. (FH) Alexandra Rieder, M.A.

Baugrundstück in Aschau

Verwirklichen Sie Ihre Wohnträume!

Sie träumen von den eigenen vier Wänden, einem feinen Garten und Sonne das ganze Jahr über? – In Aschau im Zillertal steht dieses Baugrundstück zum Verkauf.

Mit ideale Größe für Ihr Einfamilienhaus - das Besondere: Hier scheint die Sonne das ganze Jahr über – im Sommer sogar um die elf Stunden. Die zentrale Lage im Ort mit einer ausgezeichneten Nahversorgung trotz ländlicher Gegend zeichnet dieses Grundstück aus. Andererseits lässt der hohe Grünflächenanteil die Herzen von Naturliebhabern, Sportbegeisterten und Erholungssuchenden höherschlagen.

Das bieten Ihnen die unmittelbare Wohnumgebung, die Gemeinde Aschau und das Zillertal:

SICHERE NAHVERSORGUNG: Bäckerei, Metzgerei und Supermarkt liegen ums Eck. Auch Bank und Trafik sowie zahlreiche Freizeitangebote und Kinderbetreuungseinrichtungen befinden sich in der Nähe.

NAHE MEDIZINISCHE HILFE: Allgemeinmediziner, Physiotherapeut und Fachärzte sind in unmittelbarer Umgebung bzw. den angrenzenden Gemeinden zu finden. Die nahe medizinische Versorgung bringt eine hohe Lebensqualität.

ABWECHSLUNGSREICHES FREIZEITANGEBOT: Ob gemütlich oder sportlich aktiv, hier kommt jeder auf seine Kosten. Tennisplätze, Schwimmbad, Fitnessstudio und Golfplatz sind schnell erreichbar, zum Ski-Fahren, Skitouren-Gehen und Klettern stehen im Tal viele Möglichkeiten offen. Die Umgebung bietet alles, was das Sportler- und Freizeitherz, Familien, Kulturinteressierte und Entspannungssuchende begeistert.

GUTE ÖFFENTLICHE ANBINDUNG: Die Bushaltestelle und der Bahnhof der Zillertalbahn sind in wenigen Minuten zu Fuß erreichbar.

FAMILIÄRE WOHNGEGEN: In Aschau wohnen überdurchschnittlich viele Familien. In unmittelbarer Nähe befinden sich auch die Kinderkrippe, der Kindergarten und die Volksschule.

UNGLAUBLICH VIEL GRÜN: Aschau verfügt über einen beachtlichen Grünflächenanteil. Hier sind alle goldrichtig, die viel Zeit in der Natur, im Wald, beim Spazieren und Wandern oder sportlich im Grünen verbringen möchten.

WAS SIE SONST NOCH WISSEN SOLLTEN ...

Es liegt ein Bebauungsplan vor:

BMD M 1,00 / BMD H 2,0 / BW o TBO / OG H 2

Der Baugrund liegt in keiner Gefahren- oder Lärmbelastungszone.

Interessiert? Gerne informiere ich Sie unverbindlich und freue mich auf Ihre Anfrage!

Ihre Mag. (FH) Alexandra Rieder, M.A.



Baugrundstück in Aschau

Verwirklichen Sie Ihre Wohnträume!

Objektnummer: 610/00266

Adresse: 6274 Aschau

Objektdetails

Grundfläche: **ca. 394 m²**

Neigung: **leicht**

Kosten

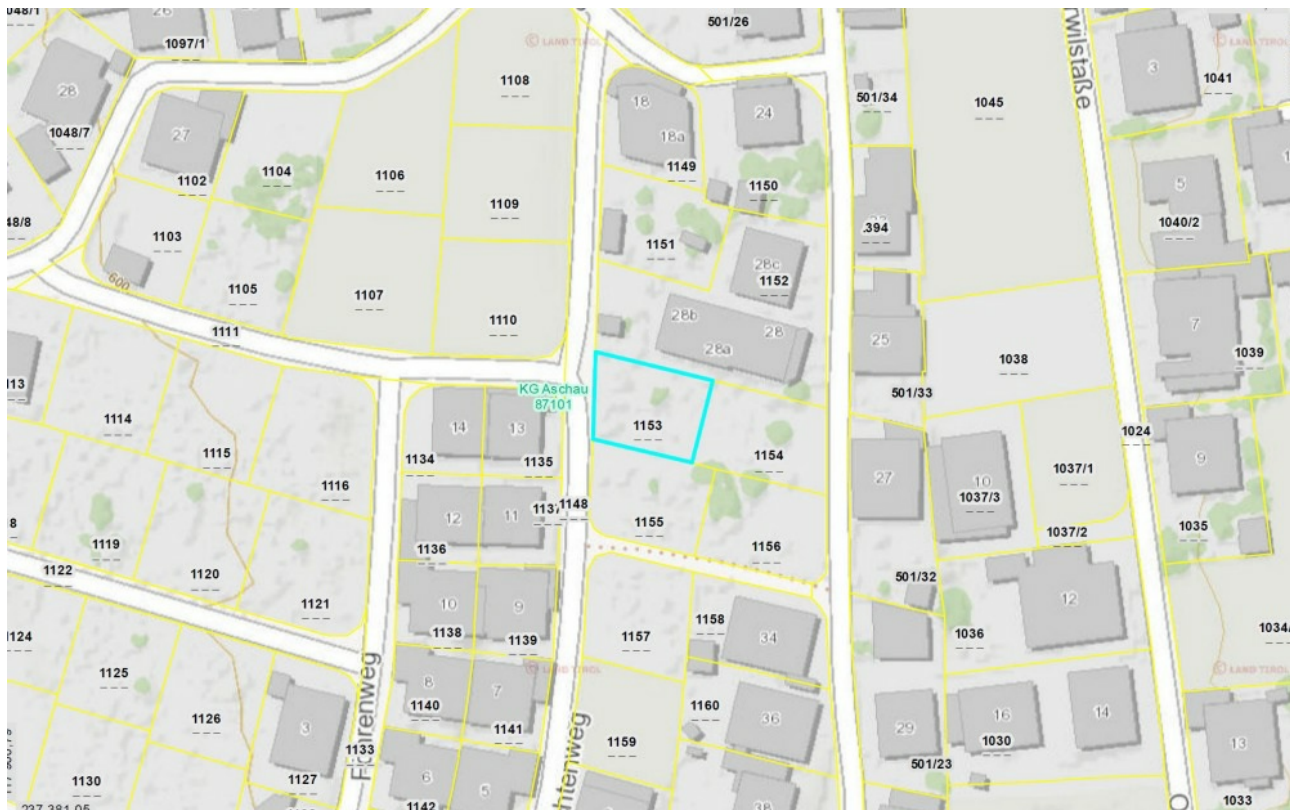
Kaufpreis:* **€ 453.100,00**

Provision: **3,6 % inkl. MwSt.**

* Zuzüglich Nebenkosten:
Grunderwerbsteuer, Grundbuchseintragung, Kaufvertragskosten, Vermittlungsprovision usw.

Rechtlicher Hinweis: Das freibleibende Angebot wird Ihnen von Fr. Mag. (FH) Alexandra Rieder, M.A., welche als Immobilientreuhänderin tätig ist, unterbreitet. Alle Angaben sind sorgfältig recherchiert und beruhen auf Angaben und Informationen Dritter. Hierfür wird keine Haftung übernommen. In Entsprechung des FAGG (Fern- und Auswärtsgeschäfte-Gesetz) und des VRUG (Verbraucherrechte-Richtlinien-Umsetzungsgesetz) können Termine nurmehr nach Erhalt einer schriftlichen Anfrage mit vollständigen Kontaktdaten vereinbart werden.

Pläne





Bilder



