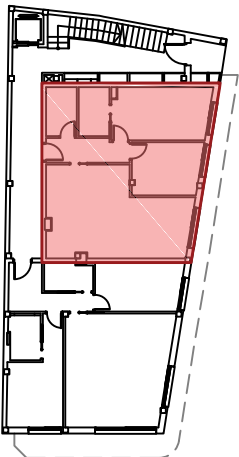


PLANTA BAJA - A



SUPERFICIE CONSTRUIDA VIVIENDA (m <sup>2</sup> )	
PLANTA BAJA	A
VIVIENDA CERRADA	68,20
TERRAZA CUBIERTA	0,00
TERRAZA DESCUBIERTA	0,00
PARTE PROPORCIONAL ZONA COMÚN	21,12
<b>CONSTRUIDA TOTAL VIVIENDA</b>	<b>89,32</b>