



Entdecken Sie die
12 Townhouses
am grünen Bogen.

IHR NEUES ZUHAUSE

Wohnen und Leben
in Kronsrode Mitte



ImmobilienVermittlung
Hannover GmbH



Unsere Townhouses in Zahlen

- 12 Townhouses
- 4 bis 5 großzügige Zimmer mit einem perfekt durchdachten Grundriss
- ab ca. 126 m²
- Garten mit Terrasse und Dachgarten
- exklusive Innenausstattung mit Echtholzparkett und Fußbodenheizung
- hochwertige Bäder



Unsere Townhouses in Zahlen

- 1 Kita mit Krippenplätzen für 130 Plätze inkl. eines Familienzentrums
- optional Tiefgarageneinstellplätze
- hervorragende Infrastruktur
- Energieeffizienz: BEG Effizienzhaus 55
- Energieträger: Nahwärme
- Fertigstellung: Sommer/Herbst 2027
- ab 453.000 Euro

A woman with long blonde hair is riding a bicycle with a large black cargo basket. Two young children are sitting in the basket; one is wearing a blue helmet and a yellow polka-dot shirt, and the other is wearing a pink helmet and a pink dress. They are outdoors in a park-like setting with green trees in the background.

Ankommen. Einrichten. Leben genießen.

Harmonisch eingebettet in den langgezogenen Panoramabogen am Rande des naturbelassenen Kronsberg entfalten unsere Townhouses die erfrischende Wirkung zeitgenössischer Wohnkultur.

Klare Linien kokettieren mit Runden, Ecken und Kanten. Großzügig platzierte und dimensionierte Fenster schaffen lichtdurchflutete Räume, während warme Klinkerfassaden das architektonische Gesamtkonzept ungezwungen abrunden.

Ein Townhouse in Kronsrode Mitte versprüht moderne Wohnatmosphäre draußen in der Stadt und vereinbart mit spielerischer Leichtigkeit die Vorzüge ländlichen und urbanen Lebens.



A photograph of a park in autumn. The scene is dominated by trees with yellow and orange leaves. A black lamppost stands in the foreground on the left. The ground is covered with fallen leaves. In the background, a car is parked on a path.

Eine Nachbarschaft, die ihrem Namen gerecht wird.

Das Sonnen-Park-Ensemble trägt seinen Namen zurecht. Gelegen am östlichen Rand von Kronsrode Mitte bieten Ihnen die Townhouses eine atemberaubende Aussicht auf das Grün des angrenzenden Naturschutzgebiets. Unbedarft kann das Auge über grüne Wiesen und Baumalleen schweifen, die Sie zum Spaziergang oder der Joggingrunde einladen.

Dank eines nahezu unverbauten Blicks von Ost nach West findet Leben am grünen Bogen im Ein-

klang mit dem Sonnenverlauf statt. Darüber hinaus besticht die exponierte Lage der Gebäude durch eine hervorragende Infrastruktur.

Zu Fuß erreichen Sie das Einkaufszentrum des Quartiers in 5 Minuten, während die Innenstadt lediglich 20 Minuten mit den öffentlichen Verkehrsmitteln entfernt ist. Sogar das Naherholungsgebiet des Deisters ist beim Wohnen am grünen Bogen für Sie in greifbarer Nähe.

Flughafen

Hauptbahnhof

Maschsee

Eilenriede

EXPO-Plaza

Ikea

Am
grünen
Bogen
Rundum Zuhause





So schnell können Sie alles erreichen.

- ~ **35 MIN.** bis zum Flughafen
- ~ **20 MIN.** bis zum Hauptbahnhof
- ~ **12 MIN.** bis zum Maschsee
- ~ **10 MIN.** in die Eilenriede
- ~ **05 MIN.** bis zu Ikea
- ~ **04 MIN.** bis zur EXPO-Plaza

Das Beste?
Die U6
hält direkt
ums Eck!

Die angegebene Streckendauer gilt mit dem Auto.
Die Autobahnzufahrten zur **A7 und A37** sowie die
Schnellwege **B6 und B65** sind schnell zu erreichen
und das Wohnquartier damit optimal angebunden.



Weg zu KITA und Schule? Ein Spaziergang.

Modernes Wohnen von morgen muss generationsübergreifende Lebensqualität ermöglichen. Die Betreuung des Nachwuchses wird durch die zentral im Wohnquartier gelegene Kindertagesstätte gewährleistet. Auf rund 1.000 m² rundet die KITA mit einem Familienzentrum und Kapazitäten von 130 Plätzen einschließlich Krippe das Wohnerlebnis ab.

Im Herzen von Kronsrode Mitte erwartet wissbegierige ABC-Schützen auch eine neu errichtete Grundschule sowie eine direkt angeschlossene Sporthalle. Ein kurzer und sicherer Schulweg lässt Eltern beruhigt dem Job oder der Care-Arbeit nachgehen. Der Nachwuchs muss also nicht mit dem Auto am Schulgebäude abgeliefert werden.







Nah, näher, Nahversorgung.

Leben ins Kronsrode Mitte bedeutet in jeder Hinsicht kurze Wege. Für die Deckung des täglichen Bedarfs halten Baufeld 11 und 12 abwechslungsreiche Möglichkeiten bereit, die den Einkauf zum Genuss machen.

Neben verschiedenen gastronomischen Einrichtungen befinden sich auch zahlreiche

Kleingewerbeeinheiten in Planung. Darüber hinaus sichern zwei Discounter und eine Drogerie die Versorgung mit Lebensmitteln und weiteren alltäglichen Dingen des Lebens. Frische Brötchen und andere Leckereien hält ein Backshop bereit, während soziale und kulturelle Einrichtungen das gesellschaftliche Treiben im Stadtteil abrunden.

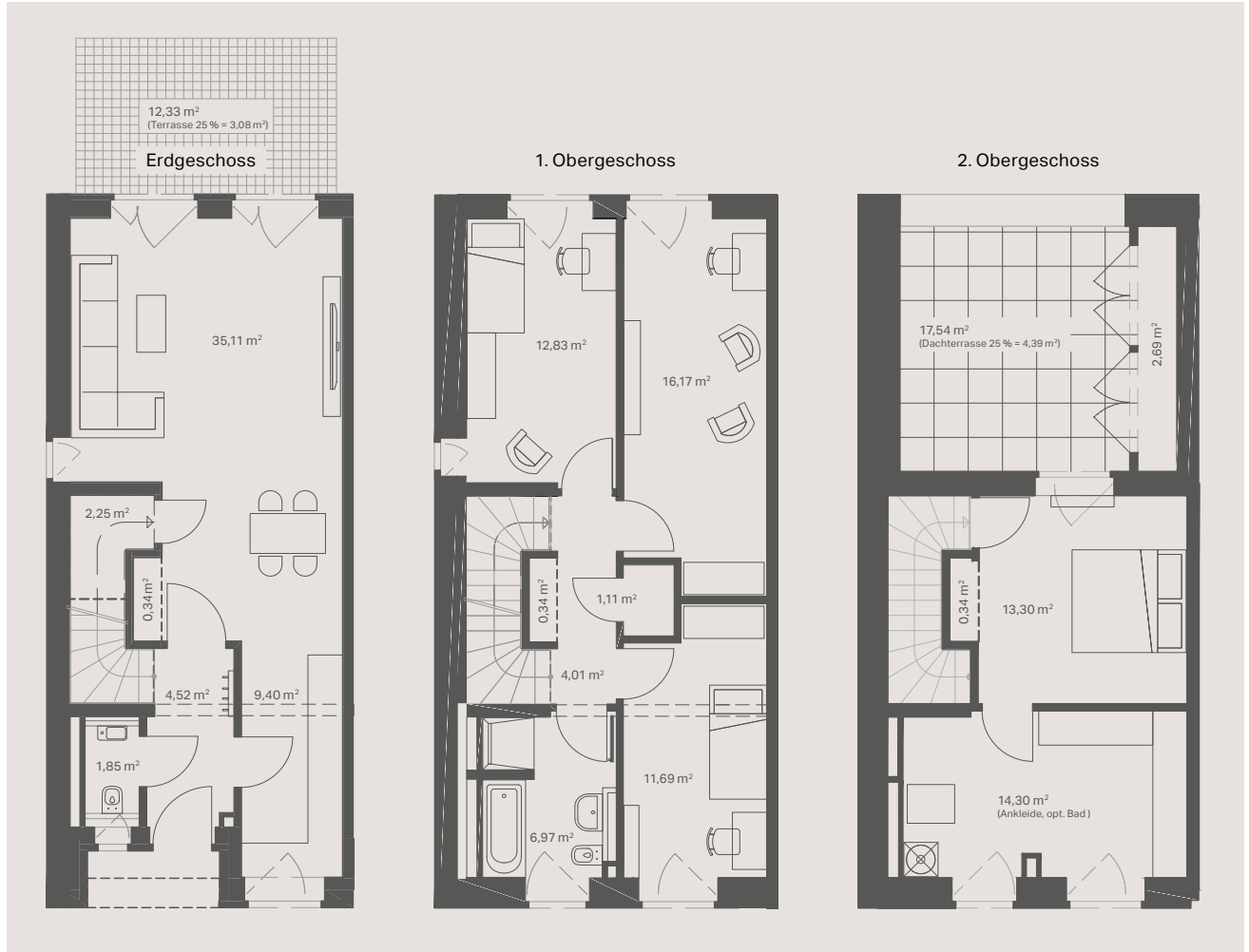
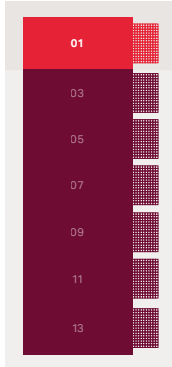
TOWNHOUSES

Das Reihenhaus
neu interpretiert.

Ein Klassiker des Wohnens feiert seine Renaissance. Auf drei Ebenen mit (Dach-) Terrassen, Garagenstellplätzen und malerischen Innenhöfen bieten die Townhouses großzügigen Wohnraum für Familien und Paare: Generationsübergreifend und nachbarschaftlich.

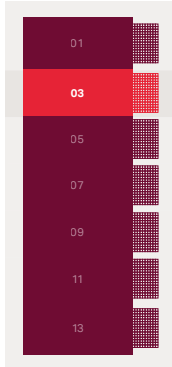
→ 5 Zimmer

→ ca. 142 m² Wohnfläche



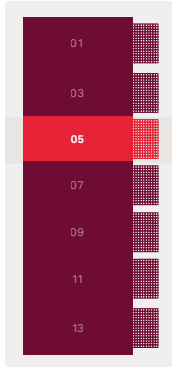
→ 5 Zimmer

→ ca. 139 m² Wohnfläche



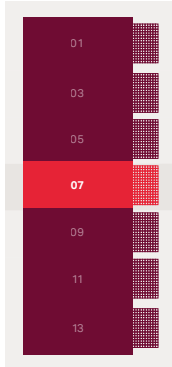
→ 5 Zimmer

→ ca. 130 m² Wohnfläche



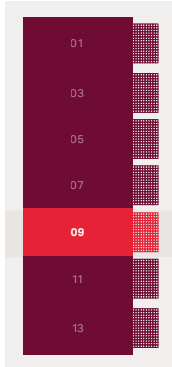
→ 5 Zimmer

→ ca. 139 m² Wohnfläche



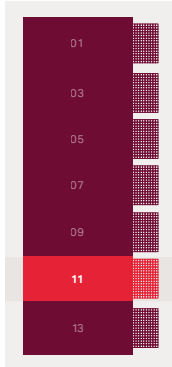
→ 5 Zimmer

→ ca. 130 m² Wohnfläche



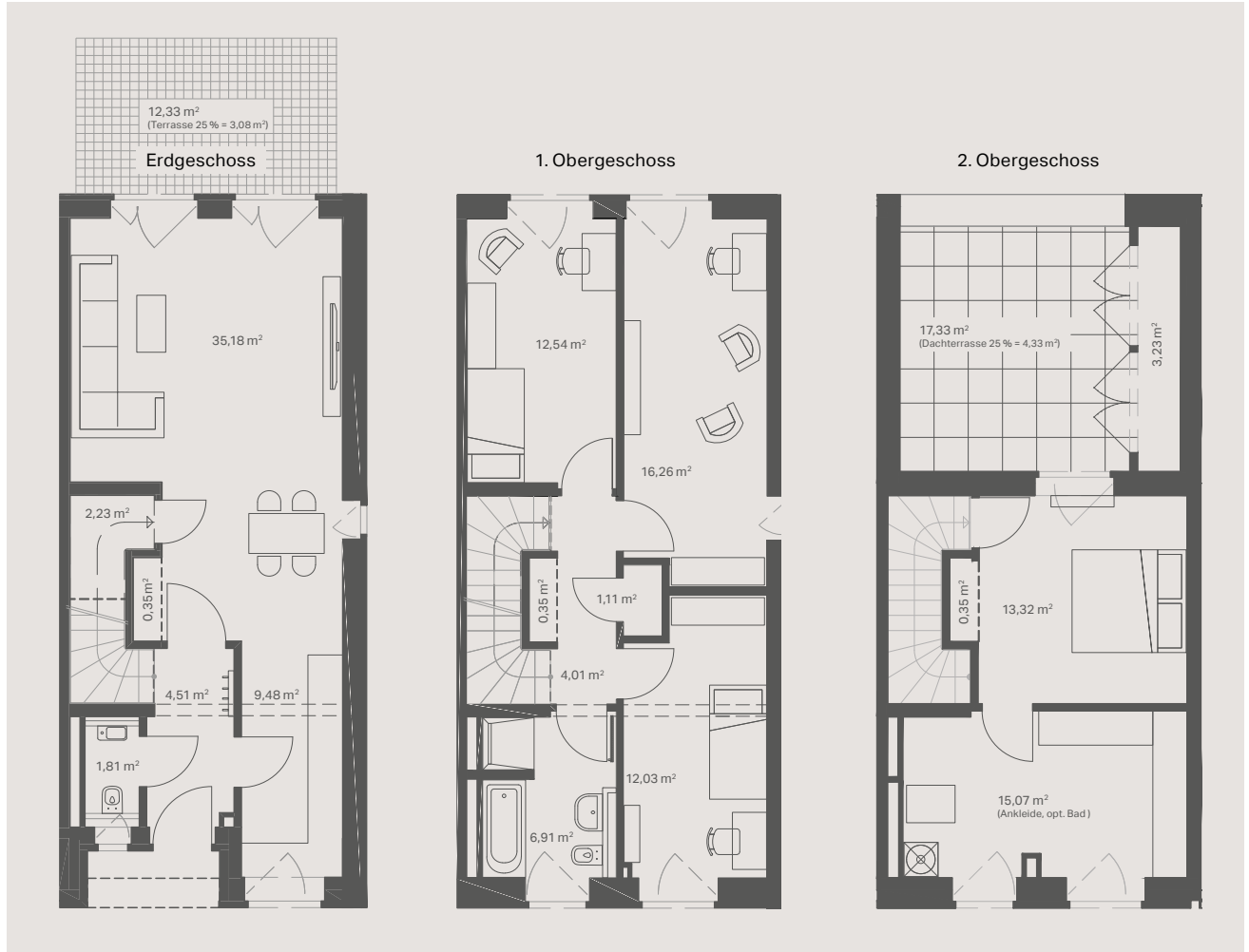
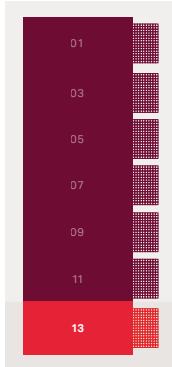
→ 5 Zimmer

→ ca. 139 m² Wohnfläche



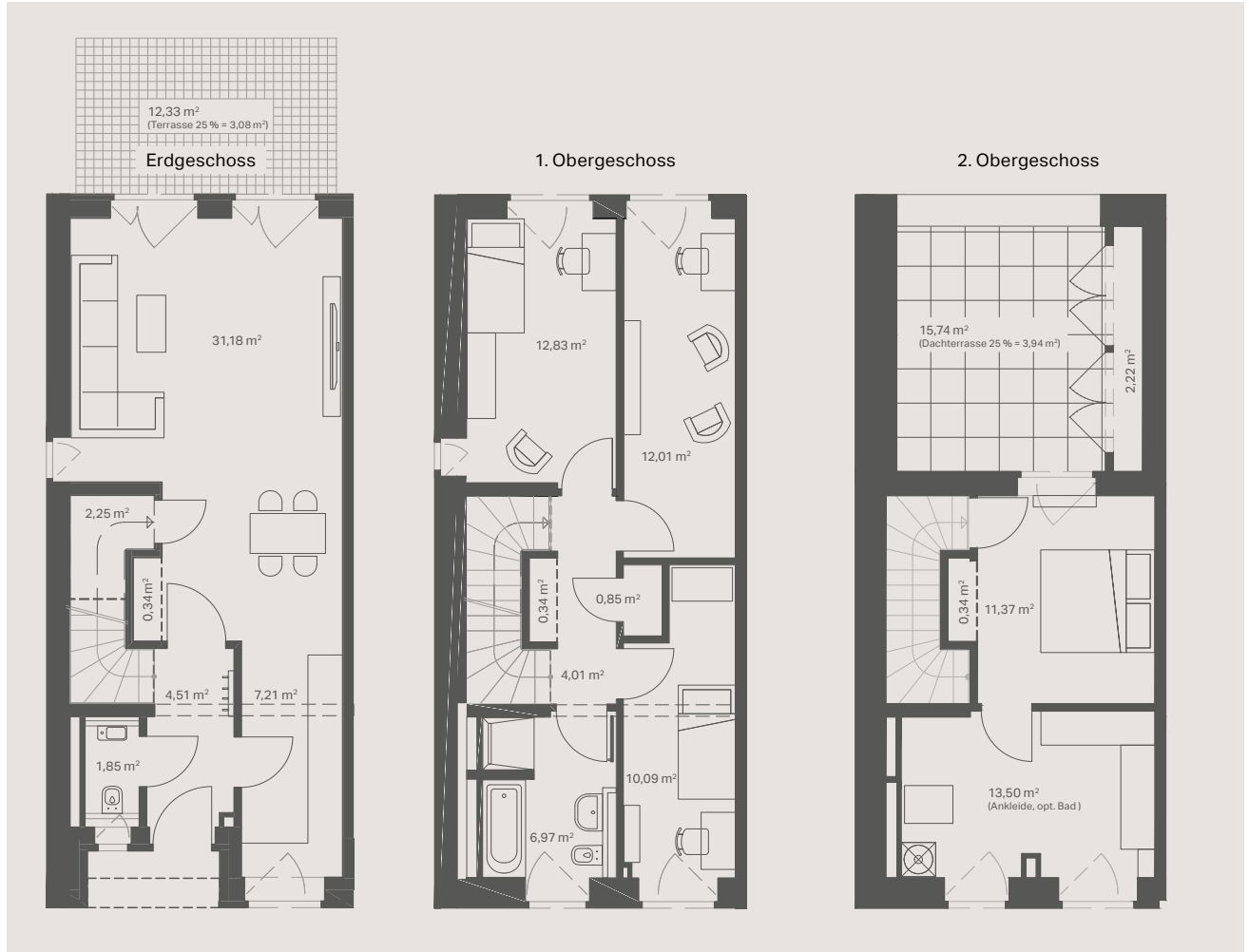
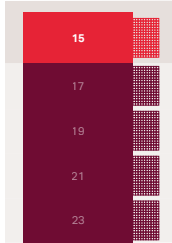
→ 5 Zimmer

→ ca. 143 m² Wohnfläche



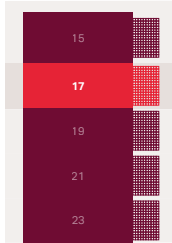
→ 5 Zimmer

→ ca. 127 m² Wohnfläche



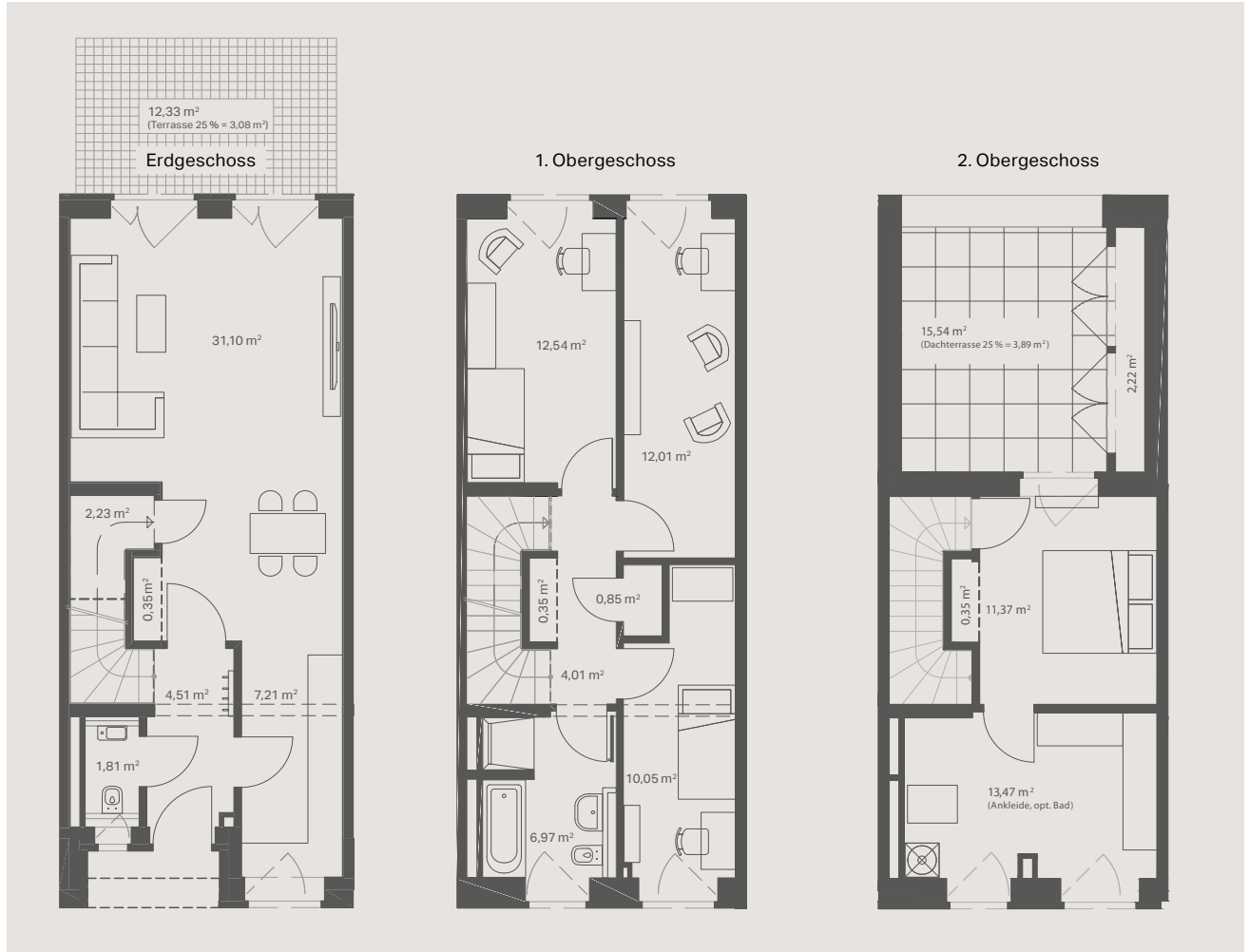
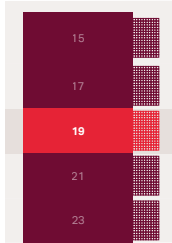
→ 5 Zimmer

→ ca. 133 m² Wohnfläche



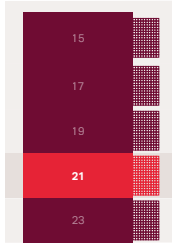
→ 5 Zimmer

→ ca. 126 m² Wohnfläche



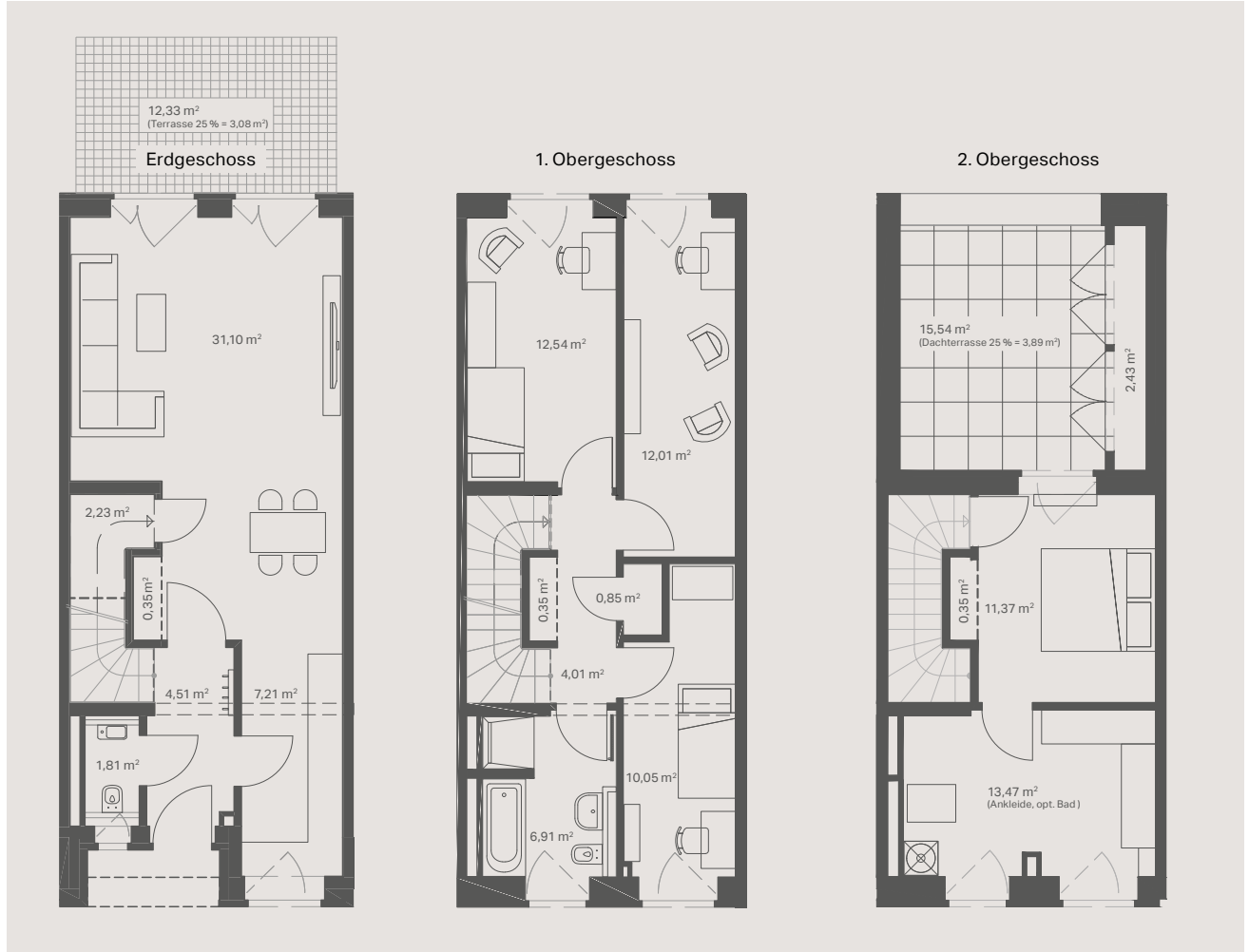
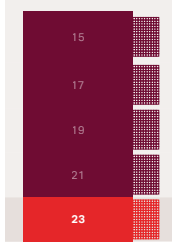
→ 5 Zimmer

→ ca. 133 m² Wohnfläche



→ 5 Zimmer

→ ca. 126 m² Wohnfläche





Ihr Ansprechpartner:

Kim Joachim

Telefon 0511 279 144-66

kim.joachim@s-immobilien-makler.de

www.meintraumwohnen.de

vCard





Urban, grün und wertstabil.
Investieren Sie heute in eine
nachhaltige Zukunft.

ALLE INFOS AUF:
www.meintraumwohnen.de

 **ImmobilienVermittlung
Hannover GmbH**