

Bruttogrundfläche Haus
 (14,40 x 8,75) + (14,03 x 7,65) =
 97,43 + 106,83 = 204,26 m²

Wk hnhaus in L. itenwellentor m
 AL just-Bebel's talbe 1
 Erd. eschoss Maßstab 1:100

Wohnung

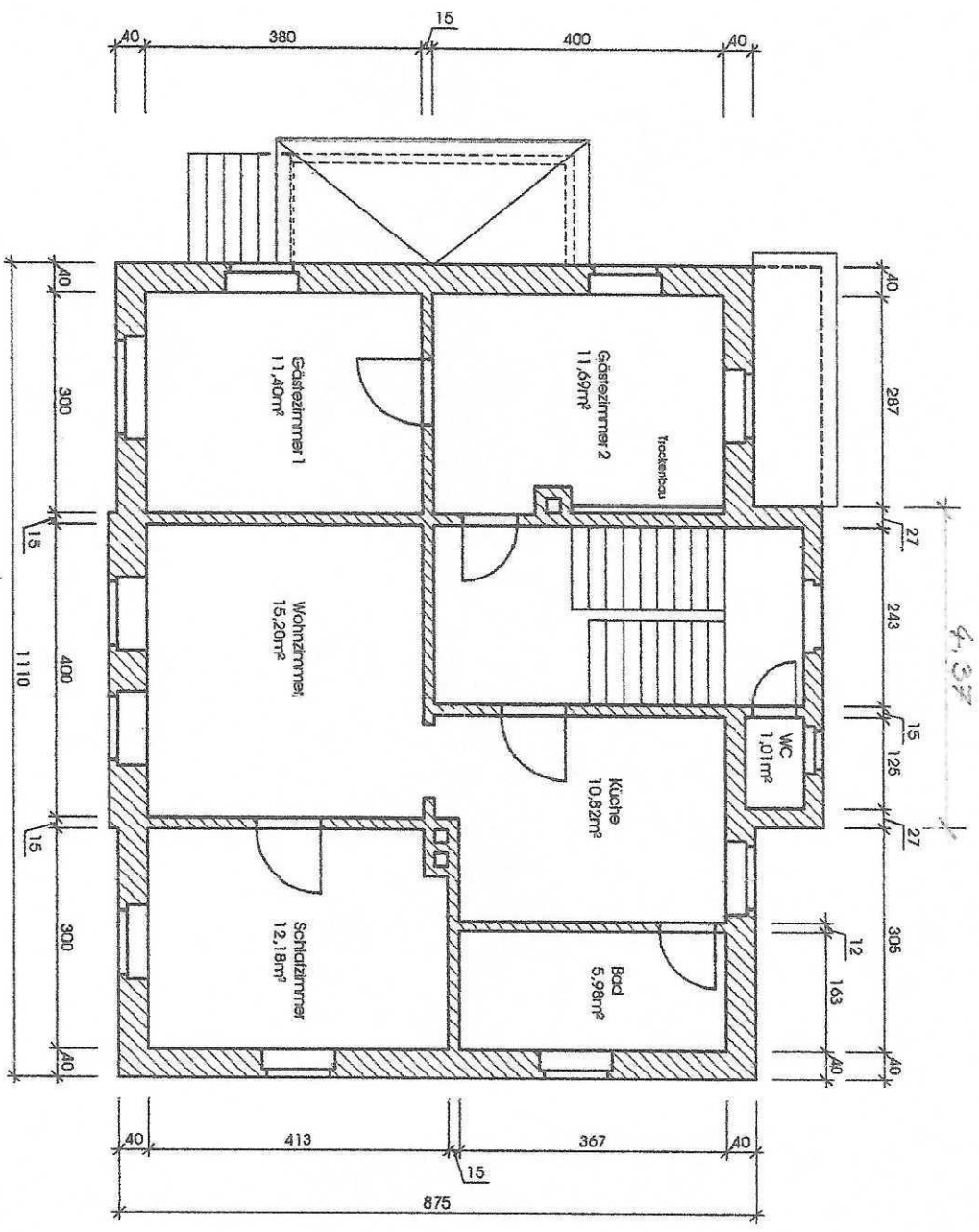
10,69
1,77
4,06
12,78
15,07
43,77 m ²

andere Räume

10,40
11,25
21,65 m ²

2-Flö

65,36 m ²

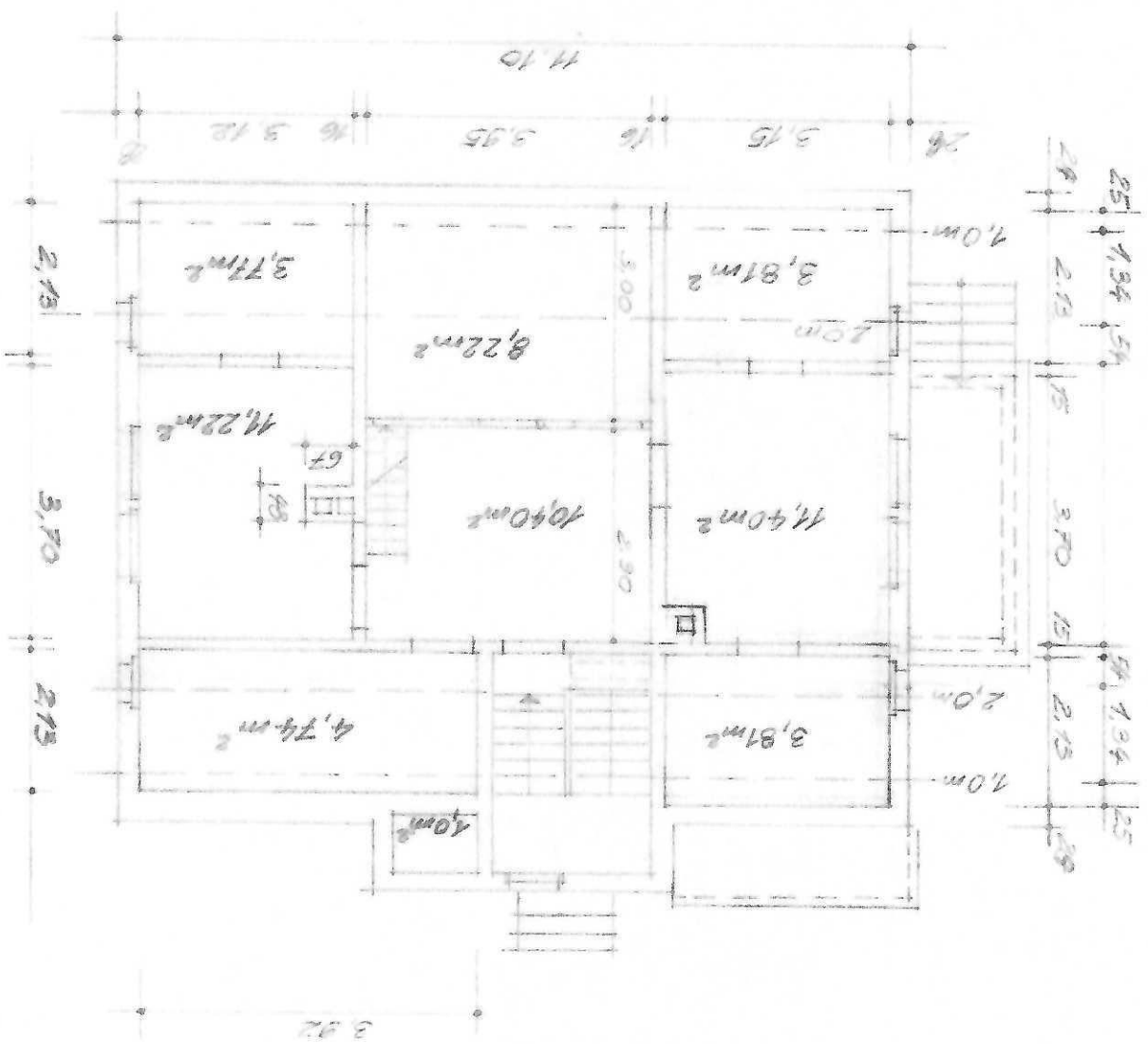


Einheitsgrundfläche Haus - OG
 $(11,10 \times 8,59) + (11,10 \times 4,37) =$
 $99,15 + 4,85 = 104,00 \text{ m}^2$

Wohnung
 40,82
 15,20
 12,48
 5,98
 11,40
 11,69

 67,27
 Gast - WC
 1,00
 Σ OG
 68,27 m²

Wohnhaus in Untenwellenborn
 August-Bebel-Straße 1
 Obergeschoss Maßstab 1:100



GRUNDRISS DACHGESCHOSS M 1:100